



**PROGRAMA DE DESENVOLVIMENTO  
INSTITUCIONAL INTEGRADO**

# Projeto de Apoio ao Planejamento Estratégico



Tribunal de Contas  
Mato Grosso

INSTRUMENTO DE CIDADANIA

**BREVE CONTEXTO**

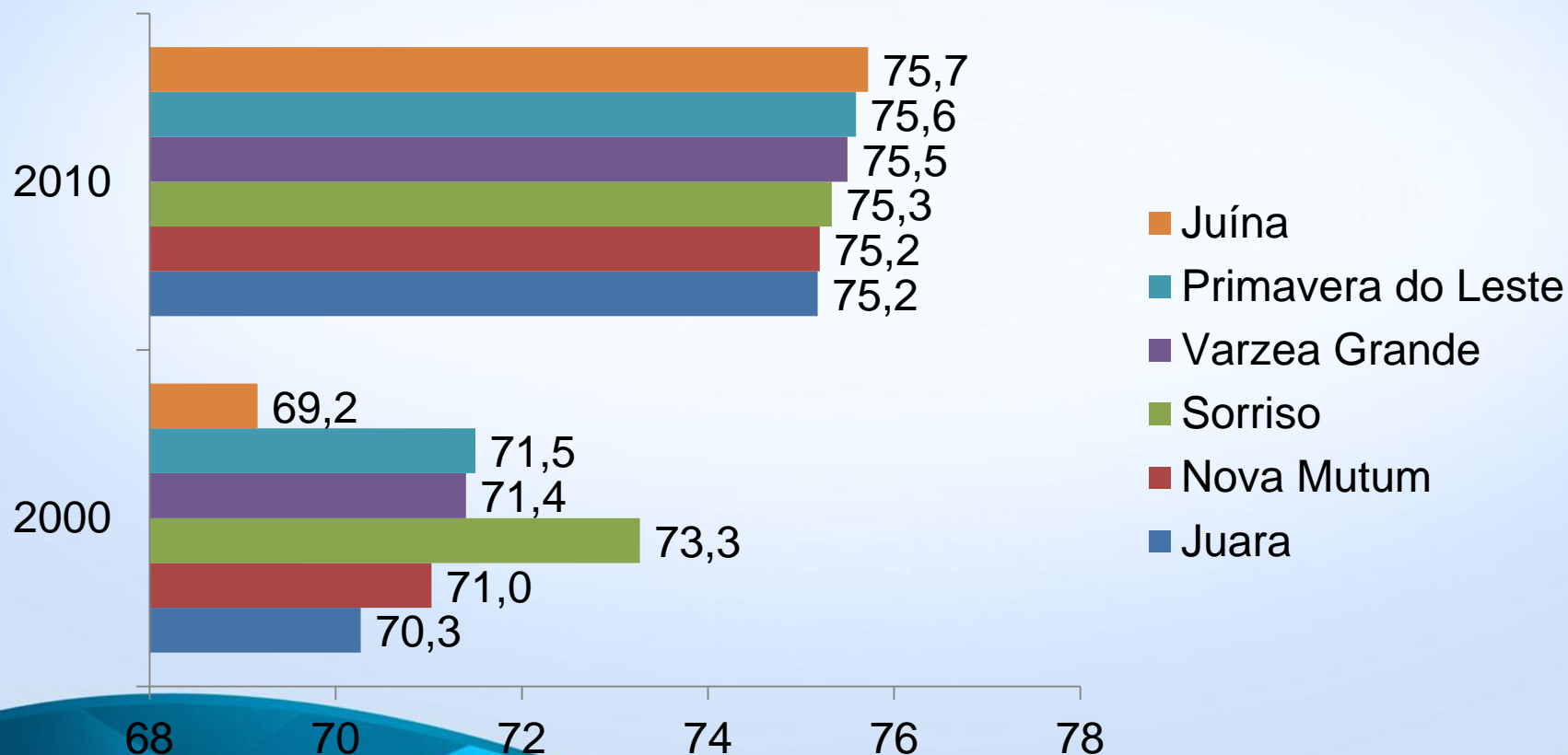
**DESENVOLVIMENTO ECONÔMICO E  
SOCIAL**

# ÍNDICE DE DESENVOLVIMENTO HUMANO - IDH

RANKING ESTADOS	RESULTADOS
1° - Distrito Federal	0,874
2° - Santa Catarina	0,840
8° - Mato Grosso do Sul	0,802
9° - Goiás	0,800
<b>11° - Mato Grosso</b>	<b>0,796</b>
27° - Alagoas	0,677

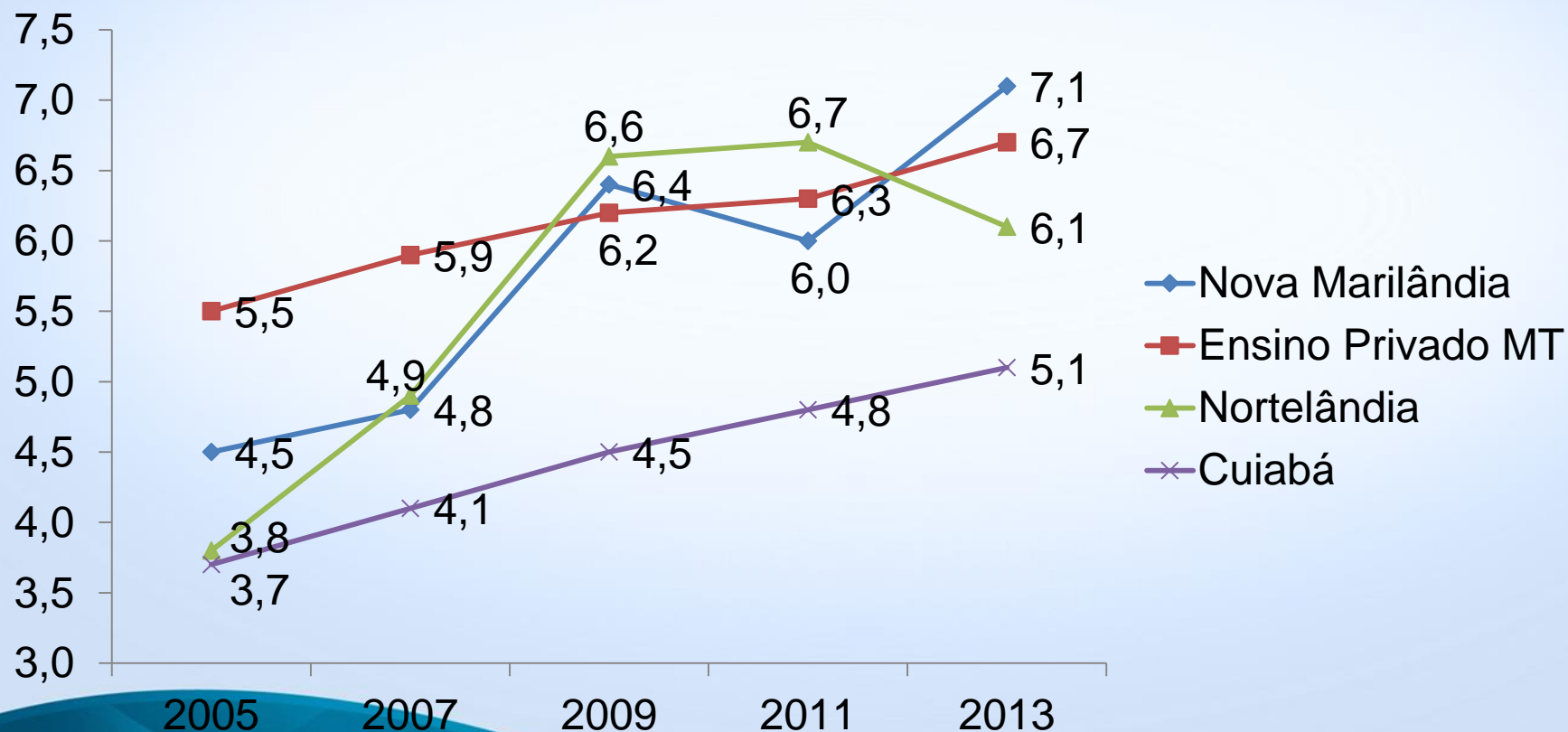
# Situação da Saúde

## Esperança de Vida ao Nascer (anos)



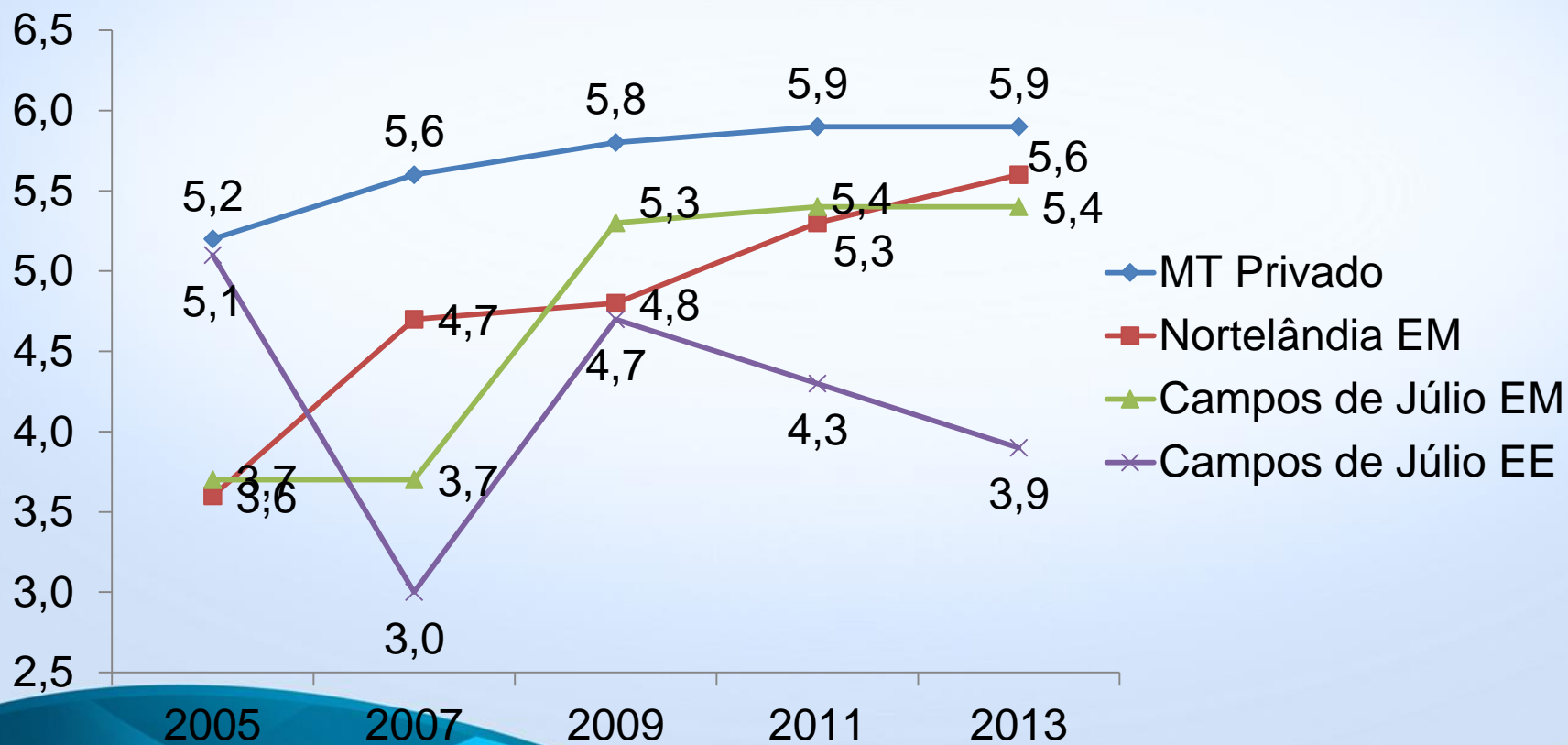
# Qualidade da Educação

## IDEB anos iniciais

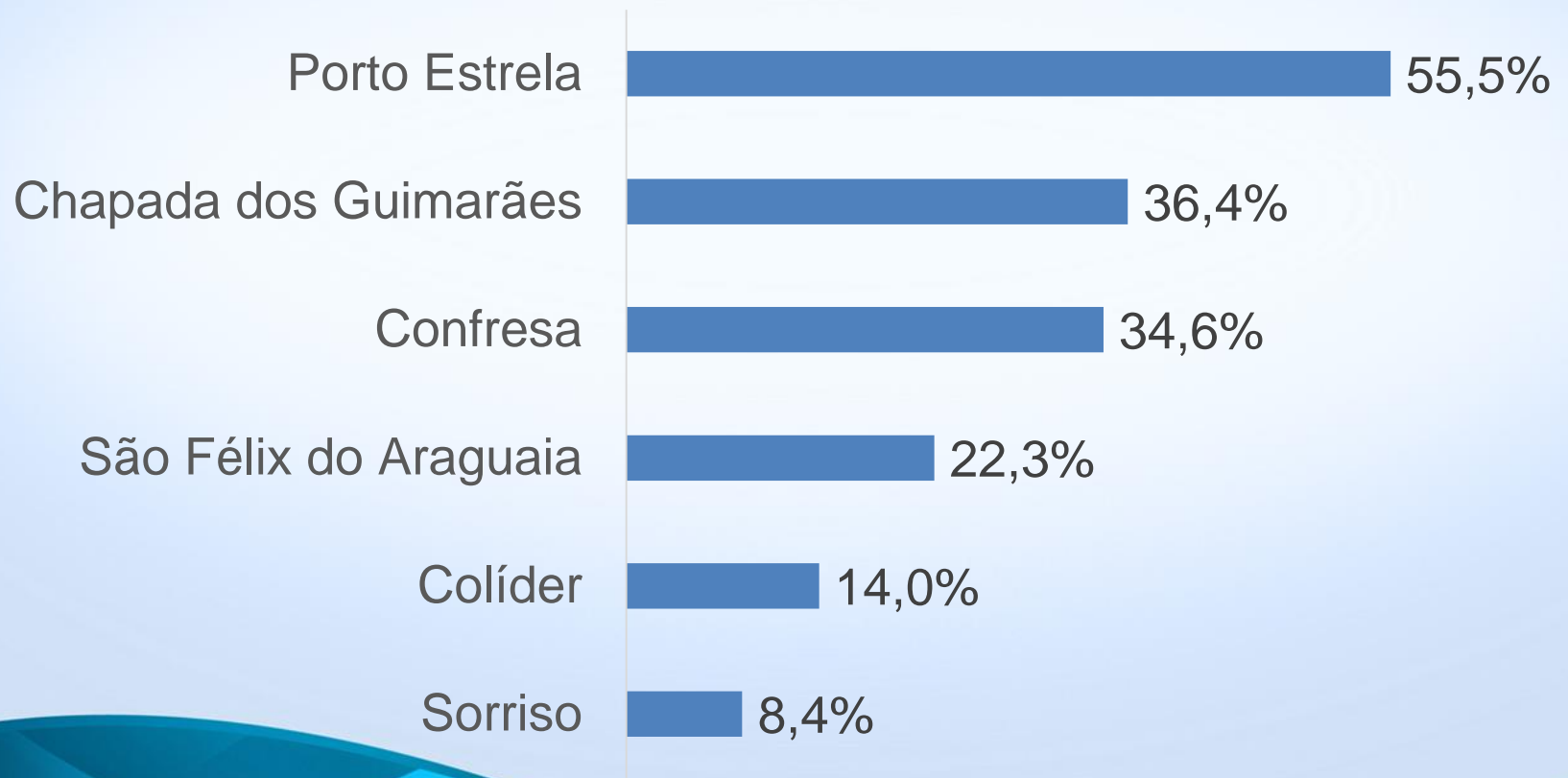


# Qualidade da Educação

## IDEB Anos Finais

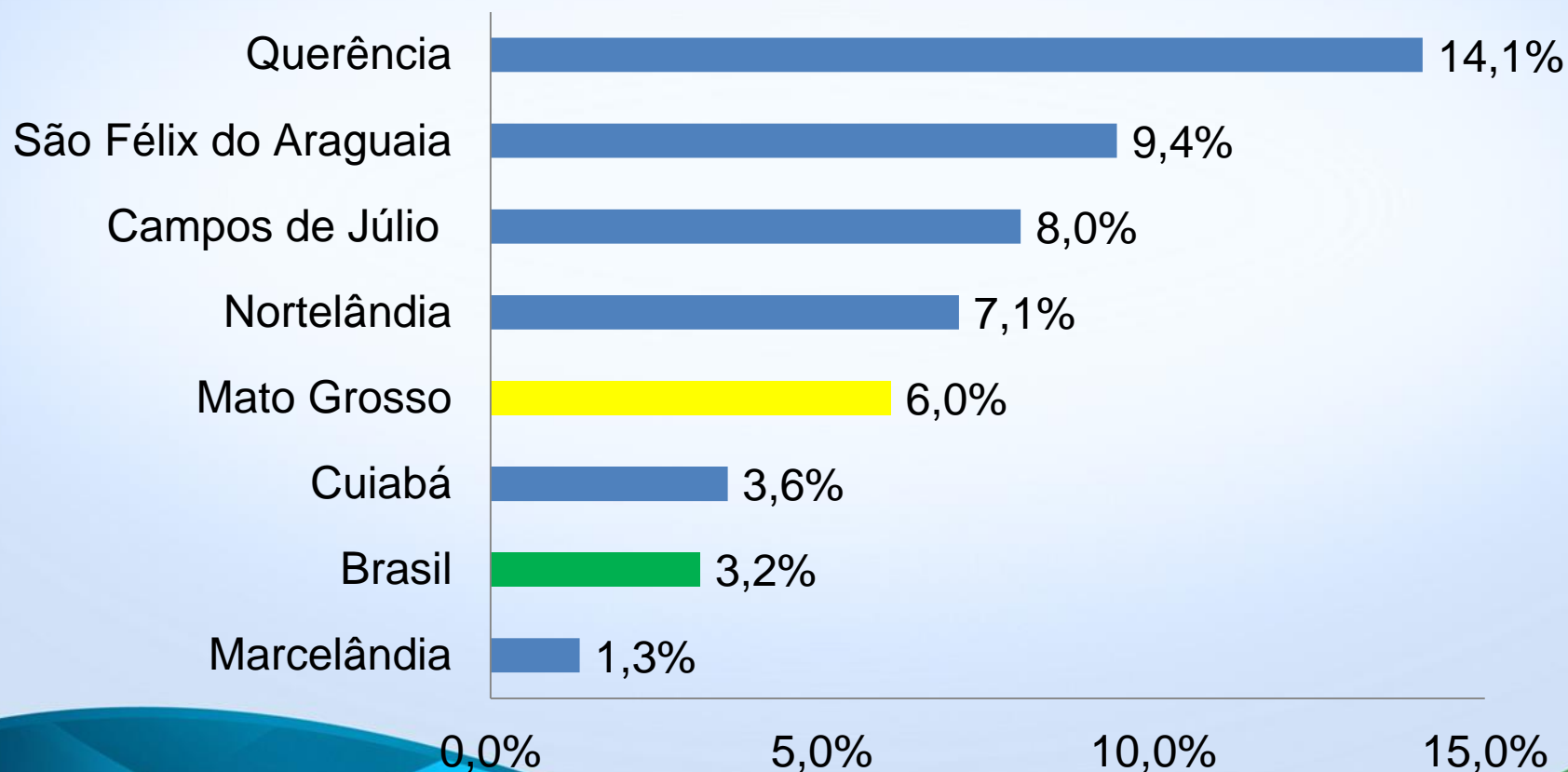


# Percentual da população em situação de vulnerabilidade (Bolsa Família)



# Crescimento Econômico

## Crescimento médio anual do PIB 2007-2012



Fonte: IBGE PIB a preços de 2012

# Receita Própria 2013

Municípios	Receita Própria (R\$)	% da total	Per capita
Cuiabá	456.140.920	38%	R\$ 800,49
Colíder	9.442.515	16%	R\$ 299,62
Chapada dos Guimarães	4.791.745	13%	R\$ 260,52
Nova Olímpia	4.658.560	11%	R\$ 252,67
Confresa	4.162.108	8%	R\$ 153,33

# Histórico

- ADMINISTRAÇÃO PATRIMONIALISTA
  - 1831 a 1930: Estado oligárquico no contexto de uma economia agrícola mercantil e de uma sociedade de classe mal saído do escravismo. O Estado paizão, não distingue o público do privado, forte nepotismo;
- ADMINISTRAÇÃO BUROCRÁTICA
  - 1930 a 1985: Sociedade capitalista industrial, com Estado autoritário. Desconfiança generalizada, por isso voltada ao controle e sem foco no cidadão.
- ADMINISTRAÇÃO GERENCIAL
  - Pós-industrial, com Estado democrático. Estratégica, com ênfase no cidadão e no resultado das política públicas.

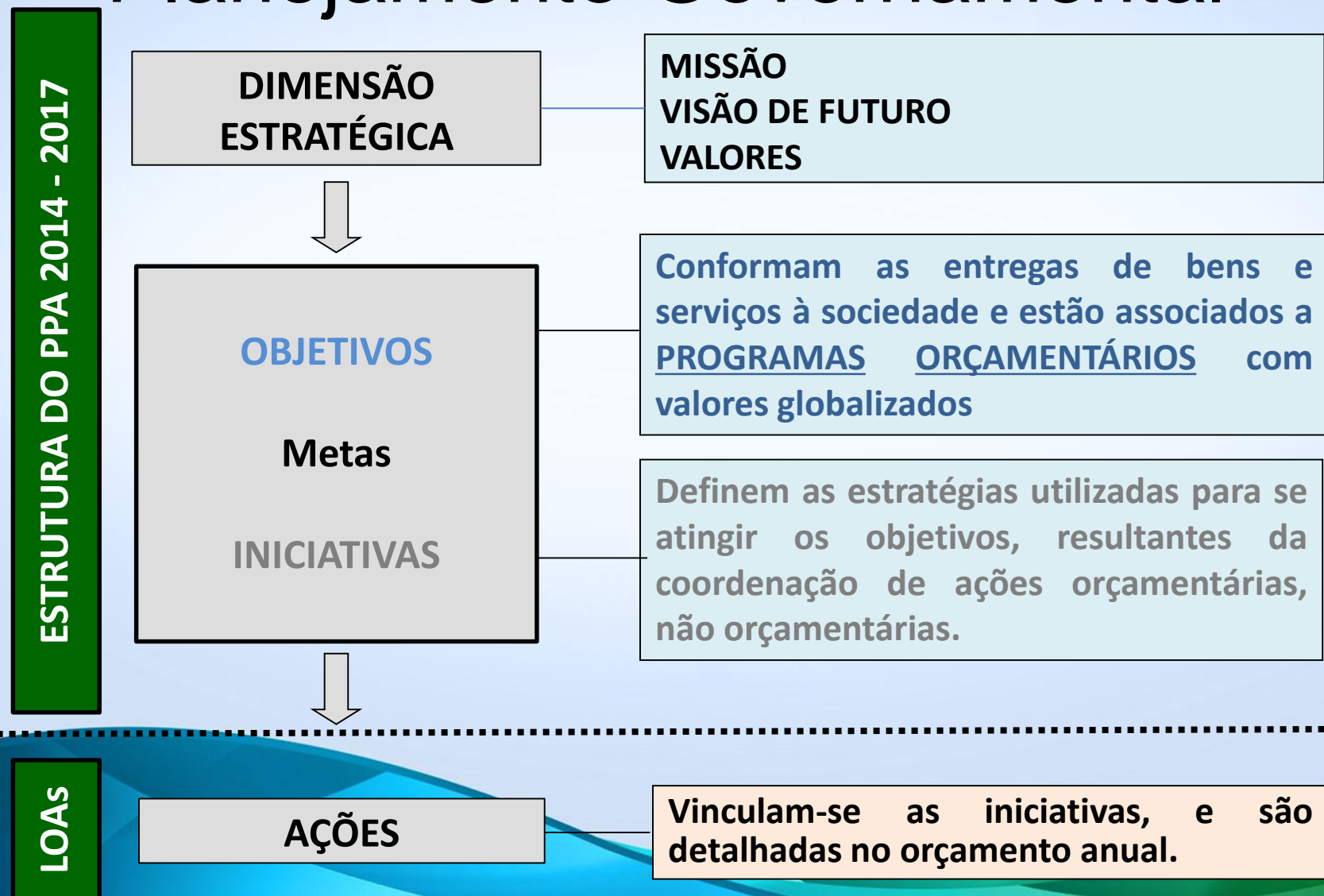
# *Modelo* **BUROCRÁTICO**



# *Modelo* **GERENCIAL**



# Sugestão para o Modelo de Planejamento Governamental




# **RESULTANDO NA INTEGRAÇÃO DO PLANO ESTRATÉGICO AO PPA**

# Projeto de apoio ao Planejamento Estratégico

- Objetivo Geral
  - Contribuir para melhoria da qualidade dos serviços públicos apoiando o desenvolvimento das instituições públicas.
- Objetivo específico
  - Integrar os planos municipais ao plano estratégico e às peças orçamentárias (desenvolvimento, diretor, educação, saúde, assistência, PPA, LOA e LDO),
  - Promover a transversalidade das ações planejadas

# Projeto de apoio ao Planejamento Estratégico

- Metodologia
    - Apoio às Unidades Gestoras na implantação do modelo de administração gerencial;
    - Orientação presencial e a distância sobre planejamento estratégico e práticas de gestão com foco em resultados;
    - Fornecimento de ferramentas tecnológicas de planejamento (softwares) e capacitação.
- 

# Método Balanced Scorecard

## CLIENTES

Para alcançarmos a nossa visão, como deveríamos ser vistos pelos nossos clientes?

ivos

dores

s

tivas

## PROCESSOS INTERNOS

Para satisfazermos nossos clientes, em que processos de trabalho deveremos alcançar excelência?

ivos

dores

s

vas

## APRENDIZADO E CRESCIMENTO

Para alcançarmos nossa visão, como sustentaremos nossa capacidade de mudar e melhorar?

ivos

adores

s

tivas

## FINANÇAS

Para sermos bem-sucedidos financeiramente, como deveremos executar o orçamento?

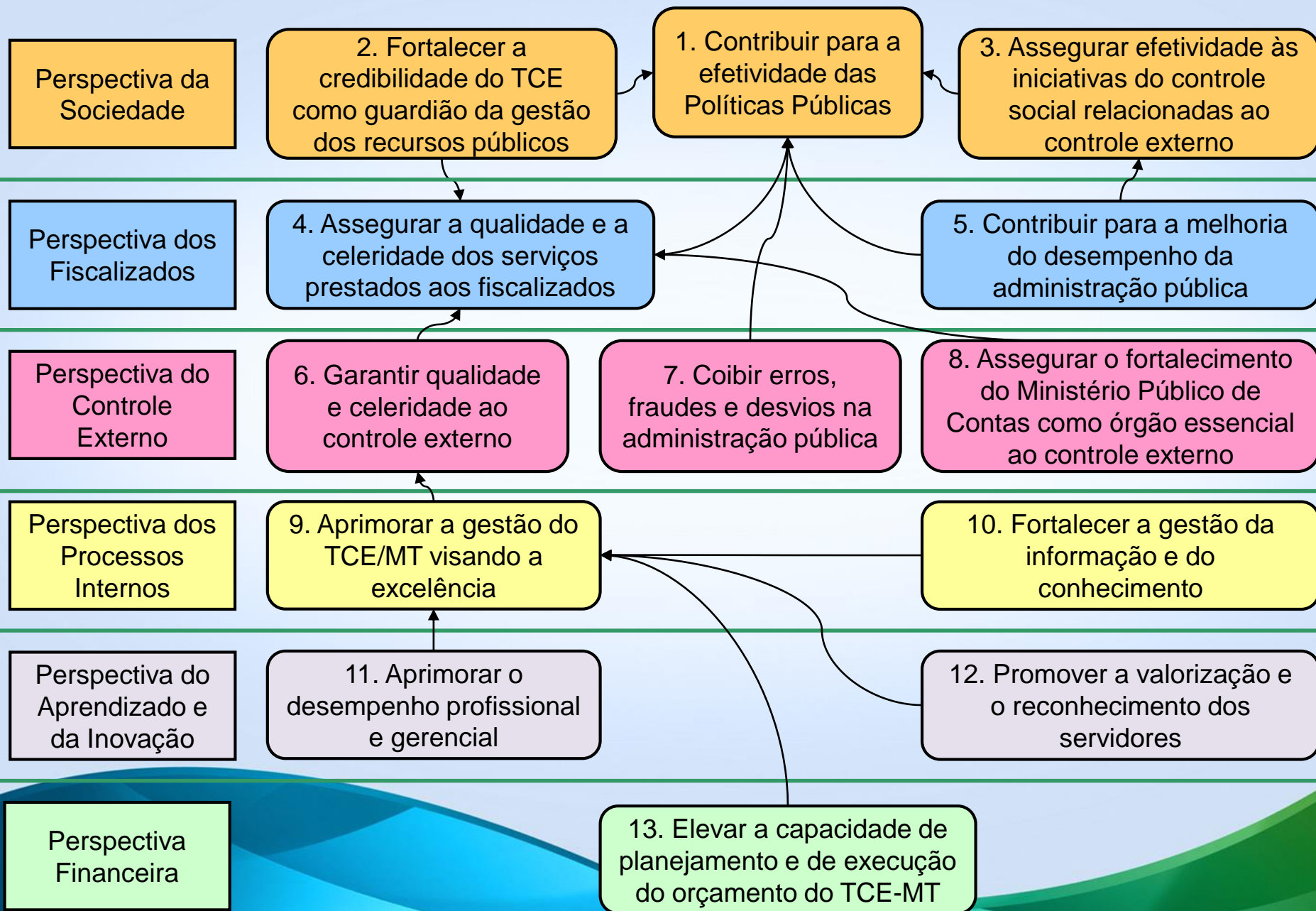
Objetivos

Indicadores

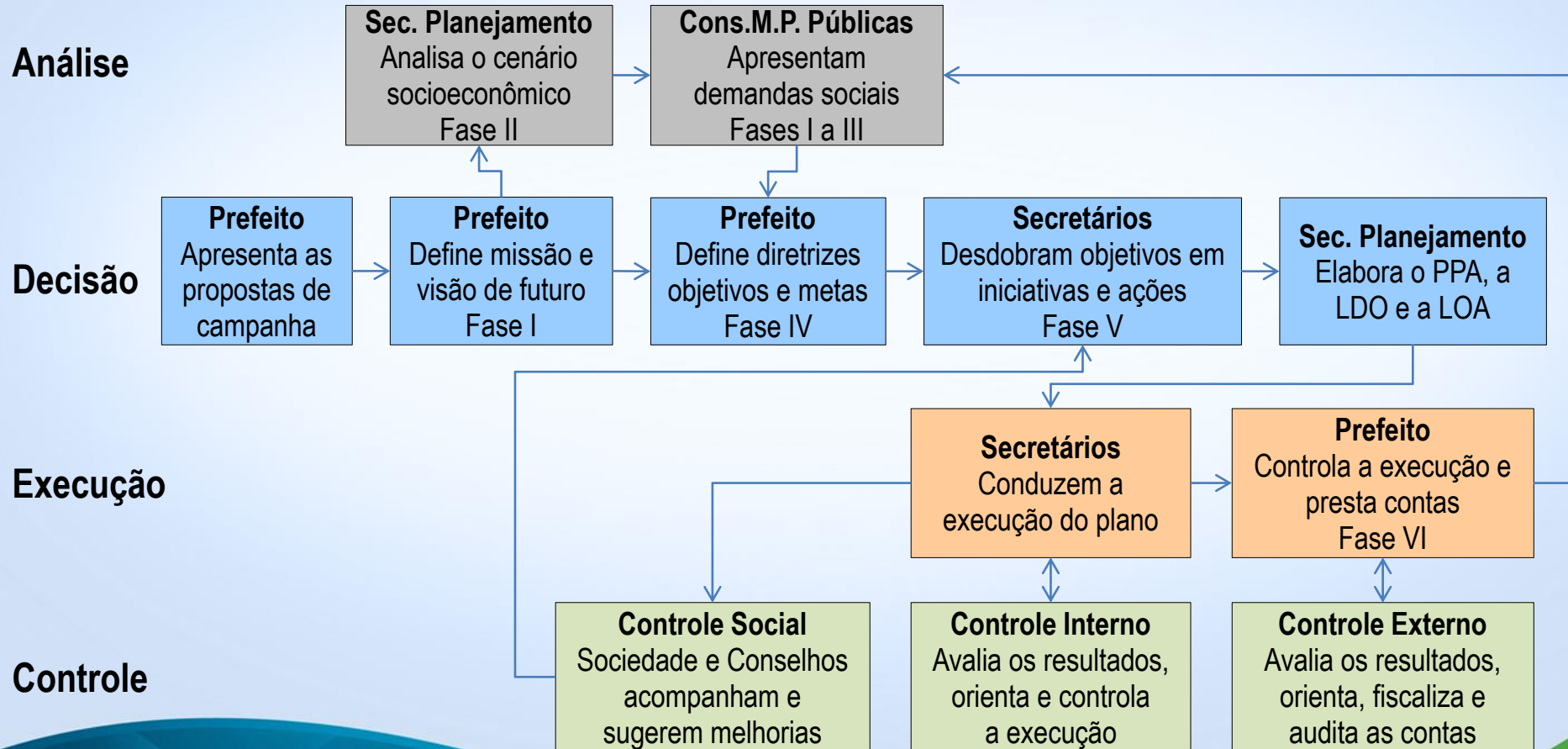
Metas

Iniciativas

# MAPA ESTRATÉGICO - EXEMPLO



# Processo Proposto de Planejamento



# Público-alvo do projeto

<b>Municípios 2015</b>	<b>Municípios 2014</b>
<b>1. CAMPOS DE JÚLIO</b>	<b>1. AGUA BOA</b>
<b>2. CHAPADA DOS GUIMARAES</b>	<b>2. ALTO ARAGUAIA</b>
<b>3. CONFRESA</b>	<b>3. ALTO PARAGUAI</b>
<b>4. COLIDER</b>	<b>4. DIAMANTINO</b>
<b>5. MARCELÂNDIA</b>	<b>5. ITIQUIRA</b>
<b>6. NORTELANDIA</b>	<b>6. JACIARA</b>
<b>7. NOVA OLIMPIA</b>	<b>7. JUSCIMEIRA</b>
<b>8. QUERÊNCIA</b>	<b>8. POXORÉO</b>
<b>9. SÃO FÉLIX DO ARAGUAIA</b>	<b>9. SAPEZAL</b>
<b>10. TAPURAH</b>	<b>10. SANTO ANTÔNIO DO LEVERGER</b>

# RESULTADOS

- Maior crescimento de todos os municípios de Mato Grosso;
- Melhoria da qualidade e da eficiência dos serviços públicos;
- Mudança da cultura de administração burocrática para administração gerencial, orientada para resultados;
- Integração dos instrumentos de planejamento: plano estratégico, planos setoriais e planos orçamentários;
- Gestão focada nos fins e não nos meios.



# **Muito obrigada!**

**ELISABETE DE QUEIROZ**

e-mail: [elisabetequeiroz23@hotmail.com](mailto:elisabetequeiroz23@hotmail.com)

Tel. (065) 3052-0959 Cel. 9999-9868