



PROGRAMA DE DESENVOLVIMENTO
INSTITUCIONAL INTEGRADO

2015



Tribunal de Contas
Mato Grosso
INSTRUMENTO DE CIDADANIA

Cassyra L Vuolo

Missão do TCE-MT

Garantir o controle externo da gestão dos recursos públicos, mediante **orientação, fiscalização e avaliação** de resultados, contribuindo para a qualidade e a efetividade dos serviços, no interesse da

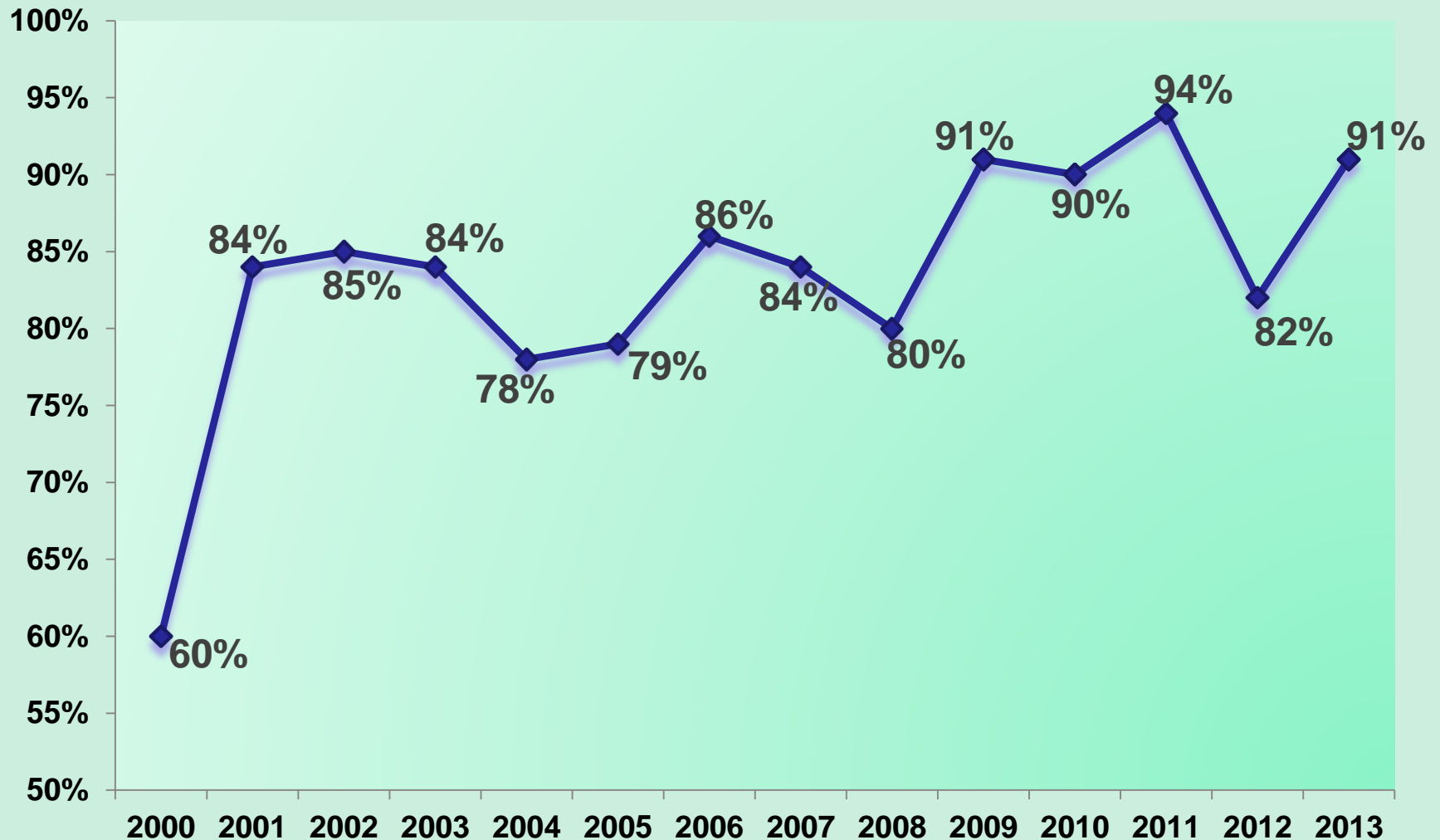


Uma Década de Modernização



- Implantação do Plano Estratégico
- Celeridade nos processos
- Avaliação de Resultados das Políticas Públicas
- Transparência na gestão
- Controle Social das contas públicas

Percentual de processos com parecer favorável aprovado



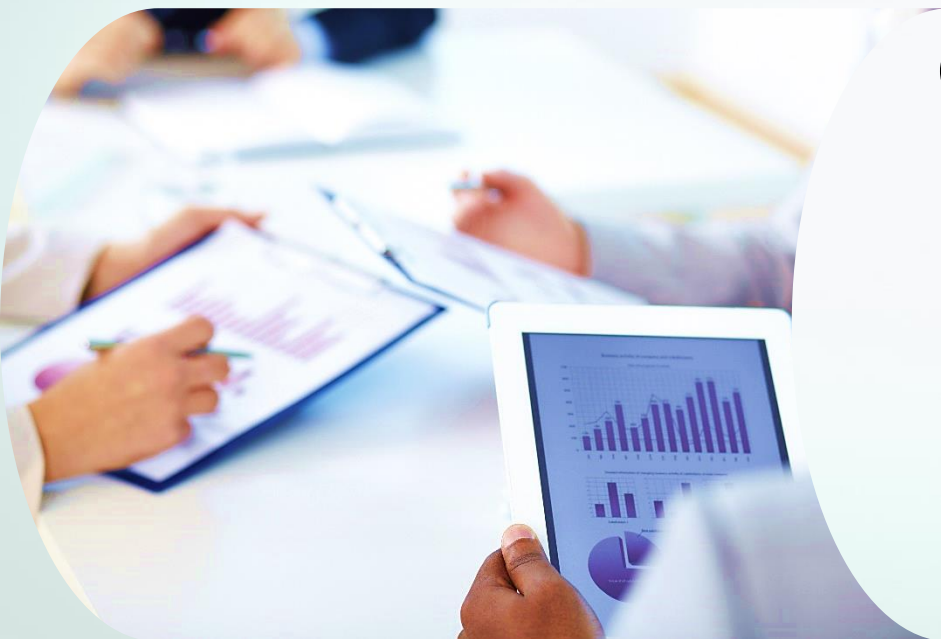


Motivação do PDI

"Um dos grandes gargalos do desenvolvimento brasileiro é a **deficiência da gestão pública**. A falta de governança atua como um grande **entreve para implementação de políticas públicas de qualidade** e de ações que realmente beneficiem o cidadão." (Augusto Nardes, Ministro do TCU)



Programa de Desenvolvimento Institucional Integrado - PDI



Contribuir para melhoria da **eficiência** dos serviços públicos, fomentando a **adoção** de um modelo de **administração** pública orientada **para resultados**.



O PDI Promove



A transferência de
conhecimento, tecnologias
e boas **práticas de gestão**



Tribunal de Contas
Mato Grosso
INSTRUMENTO DE CIDADANIA

Critérios Básicos para o PDI

- Adesão Voluntária
- Visão Continuada
- Respeito ao Poder Discricionário
- Comprometimento
- Medir Resultados
- Alcançar Melhorias



Público-Alvo do Projeto

Municípios que serão atendidos em 2015

Campos de Júlio

Nortelândia

Chapada dos Guimarães

Nova Olímpia

Colíder

Querência

Confresa

São Felix do Araguaia

Marcelândia

Tapurah



Projetos do PDI



O PDI está estruturado em **5 projetos**:

Projeto 1 - Apoio ao Planejamento Estratégico

Projeto 2 - Incentivo ao Acesso à Informação e à Consciência Cidadã

Projeto 3 - Orientação por meio de Cursos Presenciais e a Distância

Projeto 4 - Controle Gerencial utilizando o sistema Geo-Obras

Projeto 5 - Modernização Institucional

Objetivo dos Projetos

Projeto 1 - Apoio ao Planejamento Estratégico

Objetivo - Apoio técnico na elaboração do **Planejamento Estratégico** para os municípios adesos e **integração dos planos municipais** (PPA, LDO, LOA, Planos Setoriais)

Coordenador – João Proença



Objetivo dos Projetos

Projeto 3 - Orientação por meio de Cursos Presenciais e a Distância

Objetivo – Educação continuada para os fiscalizados, Conselheiros de Políticas Públicas e servidores do TCE-MT

Coordenadora – Marina Spinelli





Objetivo dos Projetos

Projeto 4 - Controle Gerencial utilizando o Sistema Geo-Obras

Objetivo – Disponibilização do sistema Geo-Obras para os gestores como instrumento de controle interno das obras públicas realizadas nos municípios mato-grossense

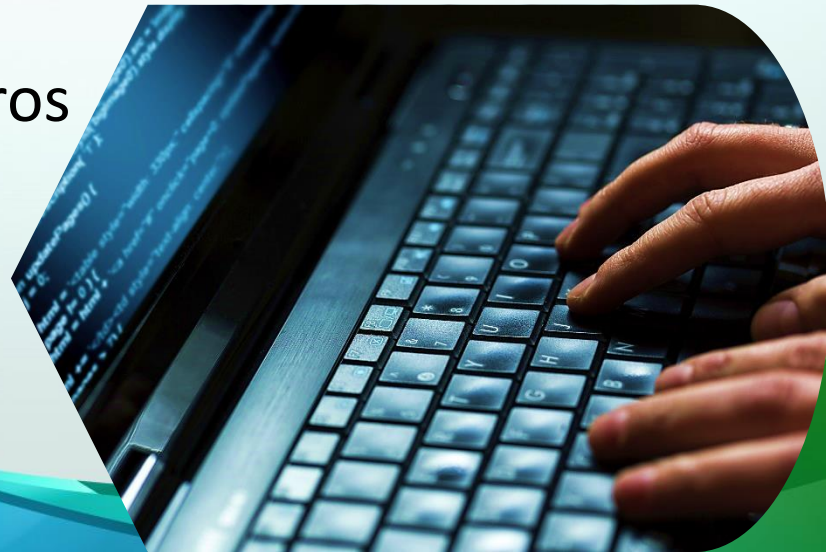
Coordenador – André Luiz Ramos

Objetivo dos Projetos

Projeto 5 - Modernização Institucional

Objetivo – Aprimorar e integrar os fiscalizados com os sistemas de informação do TCE-MT possibilitando que a **comunicação, a troca de informações e os processos de trabalho** sejam realizados por **meio de tecnologia digital**

Coordenador - Odilley Leite Medeiros



Incentivo ao Acesso à Informação e à Consciência Cidadã



Tribunal de Contas
Mato Grosso
INSTRUMENTO DE CIDADANIA

Objetivo dos Projetos

Projeto 2 - Incentivo ao Acesso à Informação e à Consciência Cidadã

Objetivo – Fomentar a transparência na gestão pública e **estimular os Conselhos de Políticas Públicas** a realizarem o controle social e a **participar do Planejamento Estratégico** do município indicando as demandas da sociedade.

Coordenadora – Cassyra L Vuolo





**APROXIMAR a SOCIEDADE do GOVERNO,
visando manter um VÍNCULO PRODUTIVO e
um DEBATE PÚBLICO CONTINUADO**



Tribunal de Contas
Mato Grosso
INSTRUMENTO DE CIDADANIA

Público-Alvo do Projeto 2

- Conselhos de Políticas Públicas e Temáticos
- Ouvidores
- Controladores Internos



Instituições envolvidas na execução do projeto 2

→ **Tribunal de Contas**

- Ministério Público de Contas
- Secretaria de Articulação Institucional
- Ouvidoria
- Secretaria de Tecnologia da Informação
- Comunicação
- Escola de Contas
- Cerimonial

→ **Prefeituras**

- Gabinetes dos Prefeitos
- Secretarias
- Controles Internos
- Ouvidorias
- Responsáveis pelo PDI

→ **Câmaras Municipais**

→ **Conselhos de Políticas Públicas**

→ **Sociedade Civil Organizada**

Metodologia

As ações serão desenvolvidas em duas perspectivas:

- **ORIENTAÇÃO**
- **CAPACITAÇÃO**

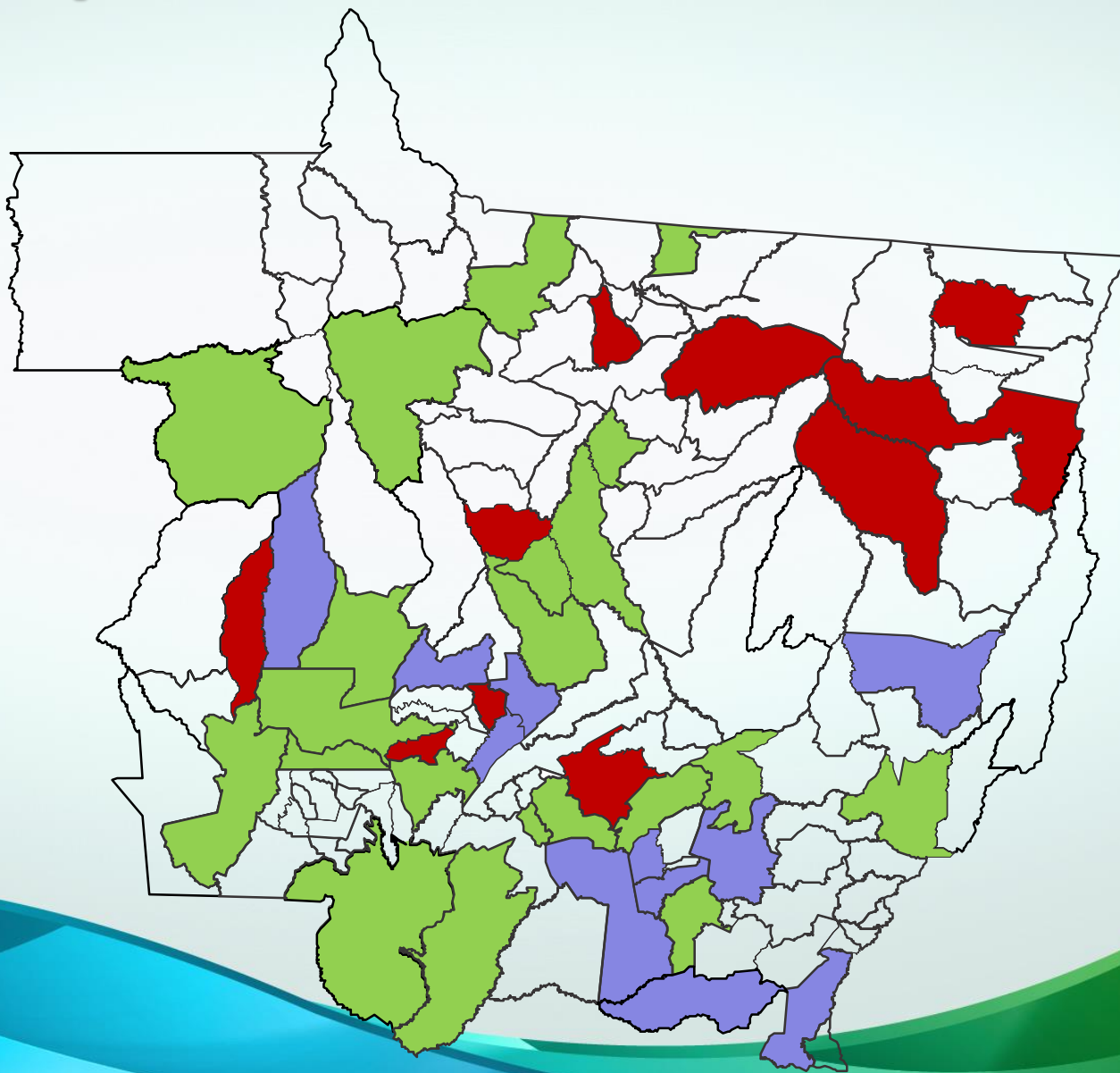
Dois momentos:

- **PRESENCIAL**
- **À DISTÂNCIA** (via EAD)

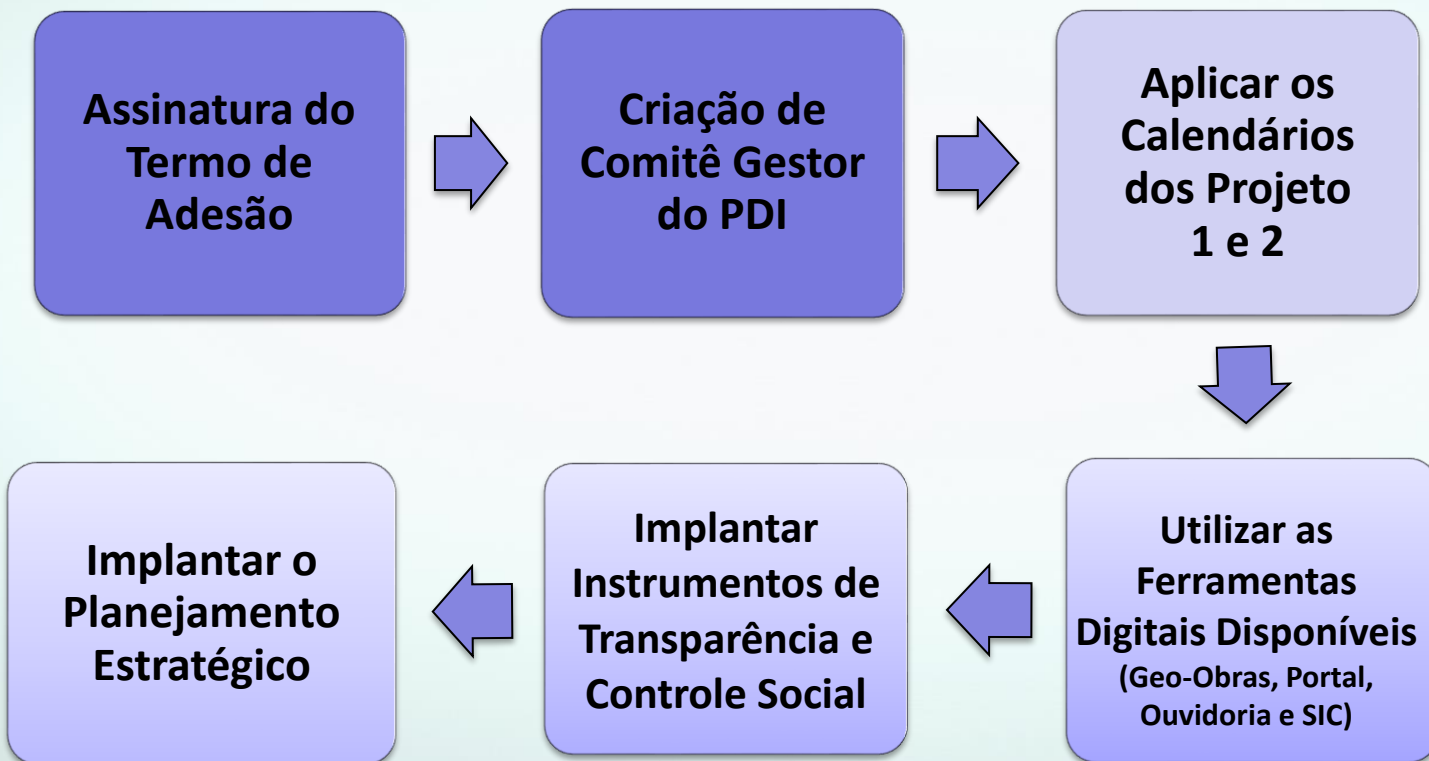


Sempre de **FORMA**
PARTICIPATIVA com **TODOS** os
AGENTES CONTRIBUINDO com
a **EFICÁCIA DO PROCESSO**

Municípios adesos ao PDI



Próximos Passos do PDI



Resultados Esperados

- Maior **desenvolvimento** dos municípios mato-grossenses
- Melhoria da **eficiência** da administração pública
- Maior **efetividade** das ações de controle social
- Ampliação dos mecanismos de **transparência**



Melhoria da qualidade do serviço público prestado ao cidadão



Tribunal de Contas
Mato Grosso
INSTRUMENTO DE CIDADANIA



Tribunal de Contas
Mato Grosso

INSTRUMENTO DE CIDADANIA

Muito Obrigada!

Cassyra L Vuolo

Assessoria de Articulação Institucional e
Desenvolvimento da Cidadania

E-mail: sai@tce.mt.gov.br

Tel. (65) 3613-2987 Cel. 9909-5797