



**PROJETO 2**  
**INCENTIVO**  
**AO ACESSO À**  
**INFORMAÇÃO E**  
**À CONSCIÊNCIA**  
**CIDADÃ**



**Tribunal de Contas**  
**Mato Grosso**  

---

**TRIBUNAL DO CIDADÃO**

**PROJETO 2**  
**INCENTIVO**  
**AO ACESSO À**  
**INFORMAÇÃO E**  
**À CONSCIÊNCIA**  
**CIDADÃ**

# Projeto 2

## Incentivo ao Acesso à Informação e à Consciência Cidadã



# Objetivo Projeto 2

**Fomentar a transparência** na gestão pública e **estimular os Conselhos** de Políticas Públicas a realizarem o controle social e a **participar do Planejamento Estratégico** do município indicando as demandas da sociedade.

**Coordenadora:** Cassyra L Vuolo



**Aproximar a sociedade do  
governo, visando manter  
um vínculo produtivo e um  
debate público continuado**





# Público-Alvo do Projeto 2

- ✓ Conselhos de políticas públicas e temático
- ✓ Ouvidores
- ✓ Controladores internos
- ✓ Comitê Gestor do PDI nos municípios
- ✓ Vereadores

- ✓ Secretários municipais
- ✓ Sociedade Civil Organizada
- ✓ Responsáveis pelos Projetos do PDI
- ✓ Conselho Deliberativo da Comunidade Escolar
- ✓ Agentes de Saúde

# Metodologia

As ações serão desenvolvidas em duas perspectivas:

- ORIENTAÇÃO
- CAPACITAÇÃO

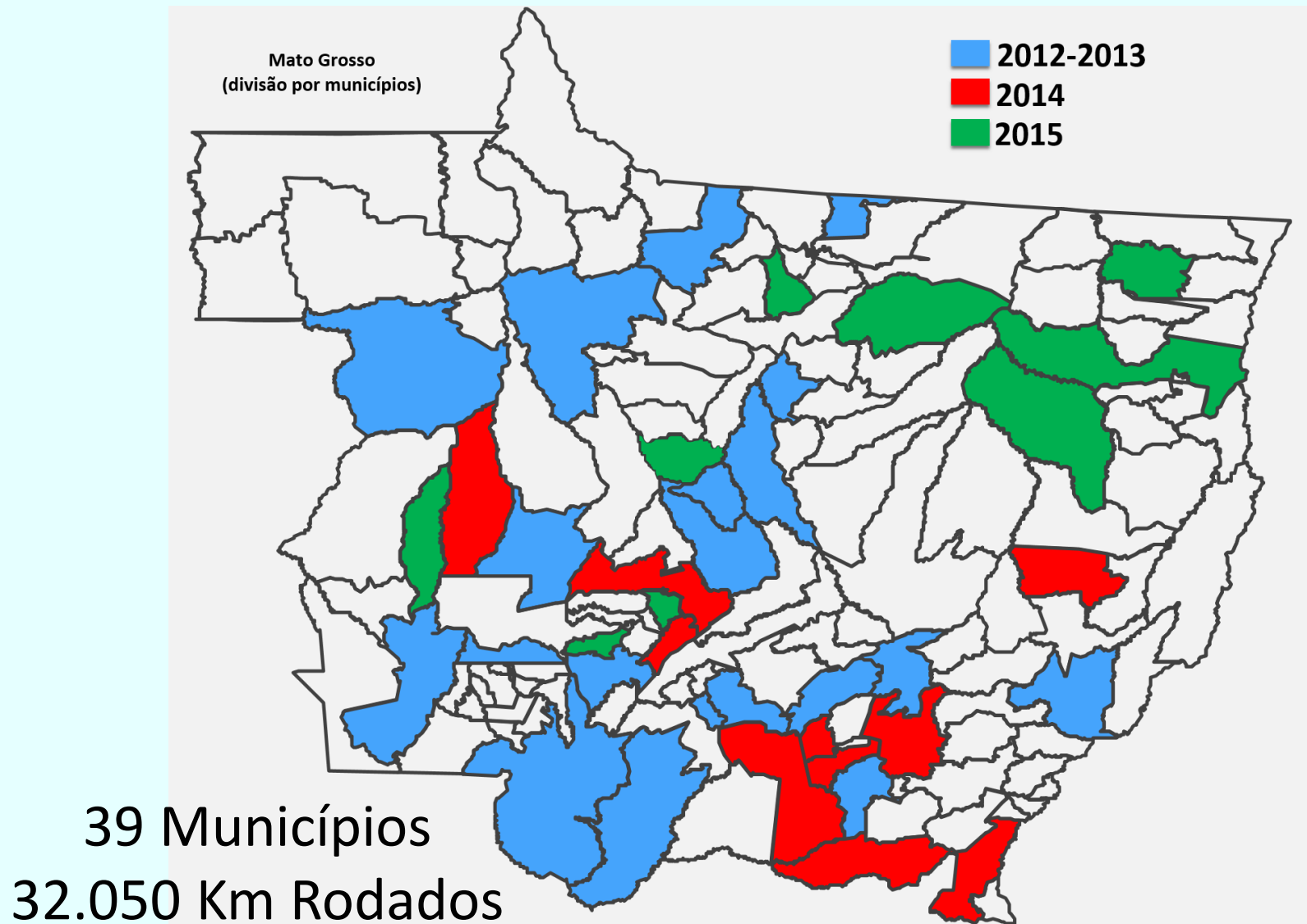
Dois momentos:

- PRESENCIAL
- À DISTÂNCIA (via EAD)

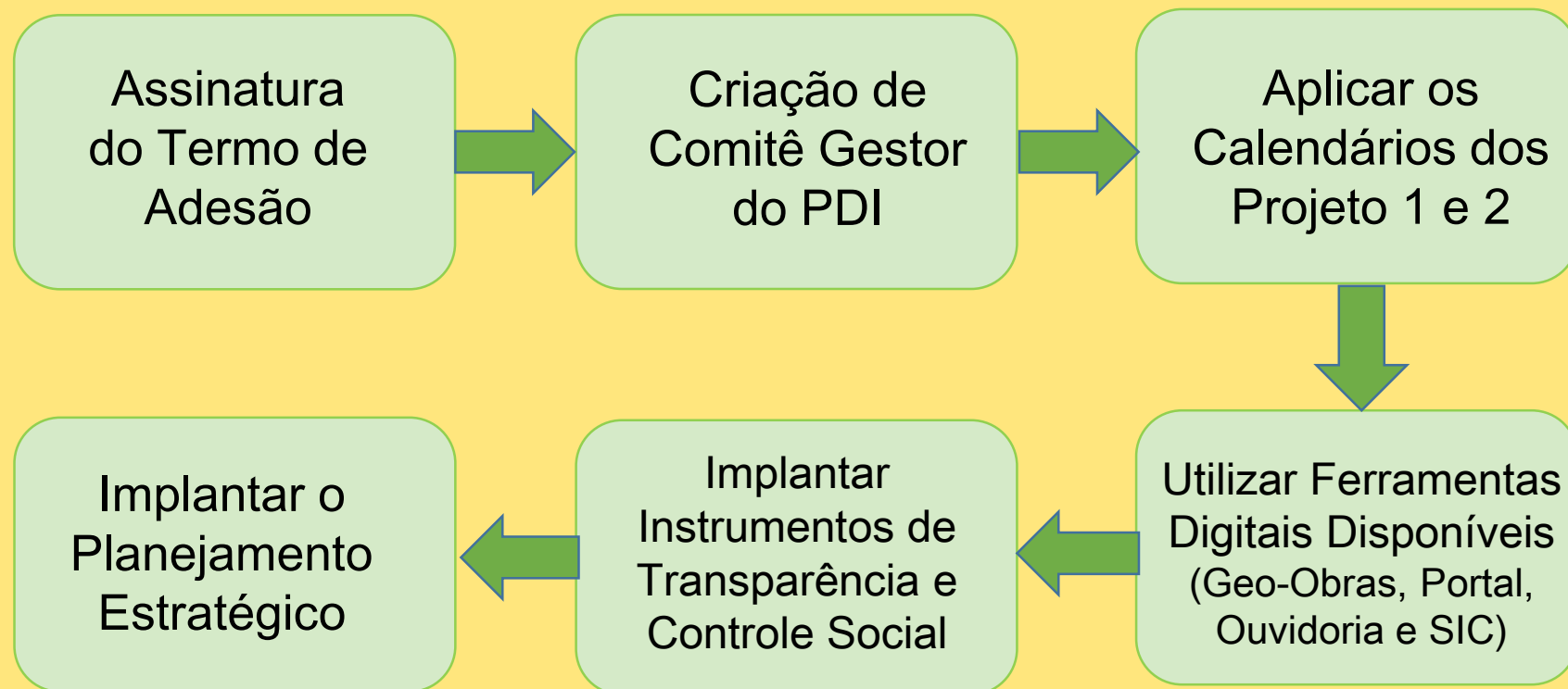


**Sempre de forma  
participativa com  
todos os agentes  
contribuindo  
com a eficácia  
do processo**

# Distância percorrida nos eventos do Projeto 2 - 2012 a 2015



# Próximos Passos do PDI






# Resultados Esperados

- Maior **desenvolvimento** dos municípios mato-grossenses
- Melhoria da **eficiência** da administração pública
- Maior **efetividade** das ações de controle social
- Ampliação dos mecanismos de **transparência**



A group of ten young adults, five men and five women, of various ethnicities, are standing behind a large white rectangular sign. They are all smiling and looking towards the camera. Some are pointing at the sign. They are wearing casual clothing like t-shirts, sweaters, and jeans. The background is a solid light green color.

**Melhoria da qualidade  
do serviço público  
prestado ao cidadão**



Mais informações sobre as ações  
do TCE-MT voltadas para o cidadão,  
entre em contato conosco:

**SAI** Secretaria de Articulação  
Institucional e Desenvolvimento  
da Cidadania do TCE-MT

[sai@tce.mt.gov.br](mailto:sai@tce.mt.gov.br)

Telefones: (65) 3613 2911 / 3613 2926



**Tribunal de Contas  
Mato Grosso**

---

**TRIBUNAL DO CIDADÃO**