

UFMT



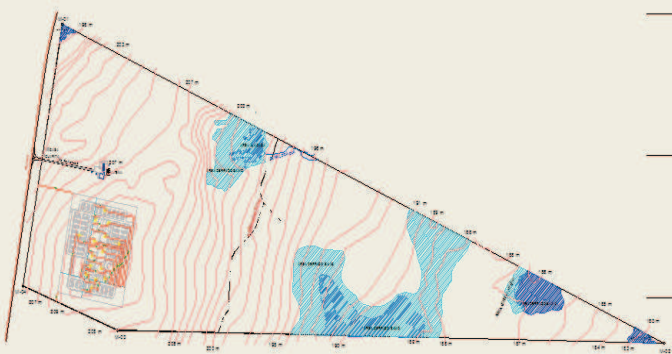
A Universidade Federal de Mato Grosso ocupa lugar de destaque entre as instituições federais de ensino superior do país. Criada em 1970, seu campus central é um dos locais mais visitados de Cuiabá. A expansão quantitativa e qualitativa da UFMT faz dela a mais abrangente instituição de ensino superior no Estado. Está presente em todas as regiões de Mato Grosso, um território com mais de 900 mil quilômetros quadrados, e tem por objetivo promover o ensino, a pesquisa e a extensão nos diferentes ramos do conhecimento, bem como a divulgação científica, técnica e cultural.





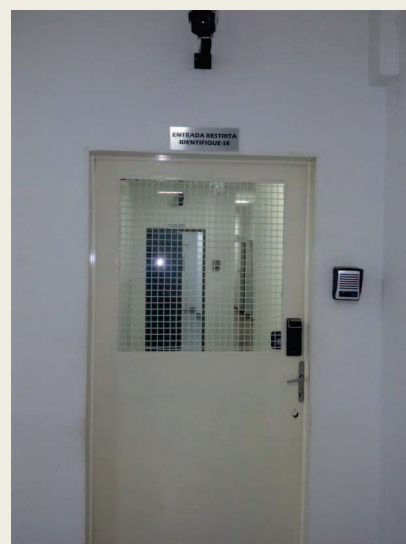
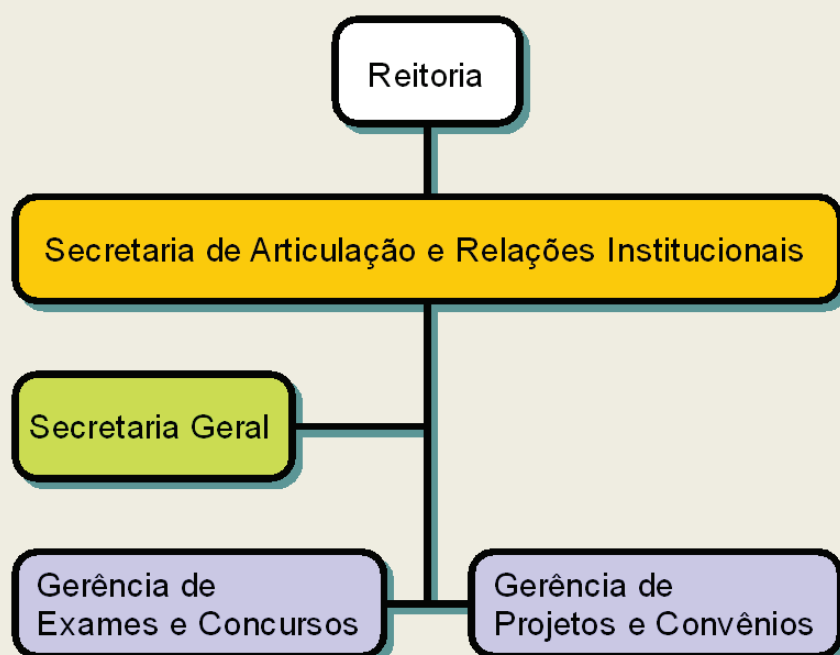
NOVOS CÂMPUS

- ▶ * Cuiabá – Campus II . Novo Hospital Júlio Muller;



- ▶ * Várzea Grande – Engenharias;
- ▶ * Barra do Garças
- ▶ * Dois novos a serem definidos

SECRETARIA DE ARTICULAÇÃO E RELAÇÕES INSTITUCIONAIS SARI



MISSÃO:

A Secretaria de Articulação e Relações Institucionais-SARI, criada com a finalidade de promover e intensificar a relação da Universidade Federal de Mato Grosso com órgãos públicos, privados e outros, com ênfase na inovação tecnológica para a realização de concursos e outros produtos, frutos de áreas de competência da Universidade. A SARI é composta por duas gerências – Gerência de Exames e Concursos e Gerência de Projetos.

PARCERIAS COM PREFEITURAS

1- SISTEMA FINANCIAR/Universidade Federal de Viçosa

O Sistema Financiar divulga os agentes financiadores, nacionais e internacionais, que apoiam projetos de Pesquisa, Desenvolvimento e Inovação no Brasil. Financiar aproxima os pesquisadores e gestores das fontes de recursos para seus projetos.

☐ **OBS: cadastramento dos municípios por área de interesse.**

2- CONCURSOS PÚBLICOS – via consórcio

Desenvolvimento Local e Territorial

- **Definição de estatuto modelo para a criação de consórcios entre municípios ;**
- **Editais únicos para concursos;**
- **Outras Possibilidades – Planos Diretores, Plano de Regulação Fundiária**

PARCERIAS ATUAIS

1- Prefeitura Municipal de Peixoto de Azevedo

- **Cursos de capacitação – atendimento pré-hospitalar ao trauma, curso para ACS, doença mental, hanseníase.**

2- Tribunal de Contas do Estado/MT

- **Programa de Tecnologia da Informação**
- **Programa de Melhoria da Gestão**

▶ OBRIGADO

- ▶ Prof. Sérgio Henrique Allemand Motta
 - ▶ Secretário de Articulação e Relações Institucionais da UFMT