

PDI



PROGRAMA DE DESENVOLVIMENTO
INSTITUCIONAL INTEGRADO

O que fazemos

- Missão
 - Garantir o controle externo da gestão dos recursos públicos, mediante **orientação**, fiscalização e **avaliação de resultados**, contribuindo para a qualidade e a efetividade dos serviços, no interesse da sociedade.

Onde queremos chegar

- Visão
 - Ser reconhecido pela sociedade como instituição essencial e de referência no controle externo da gestão dos recursos públicos.

Desenvolvimento do TCE-MT

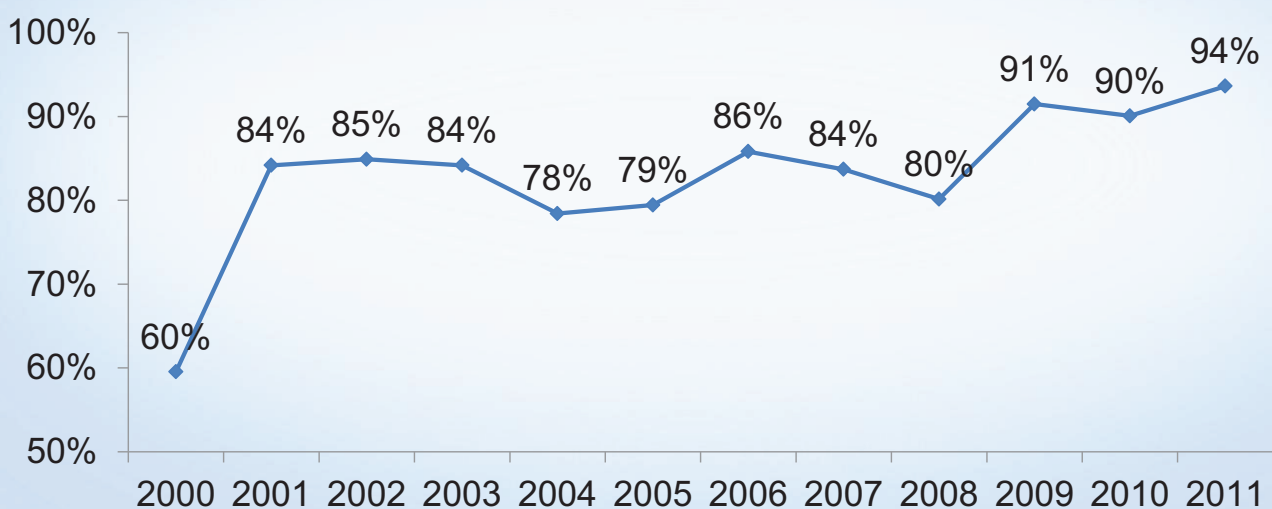
- No período 2006-2011, foi elaborado e executado o primeiro plano estratégico de longo prazo,
- Incorporou a prática da administração pública gerencial orientada para resultados, com objetivos e metas aprovados pelo tribunal pleno.

Objetivos e Metas do TCE-MT 2006-2011

- Garantir qualidade e celeridade ao controle externo
 - Apreciar e julgar de 100% das contas anuais no exercício seguinte ao seu encerramento
- Contribuir para a melhoria do desempenho da administração pública
 - Garantir a oferta de capacitação para 100% dos agentes públicos das áreas específicas da administração fiscal.

Resultado Alcançado

Percentual de processos com parecer favorável a aprovação



Objetivo do PDI

- Objetivo do PDI:
 - Contribuir para melhoria da qualidade e da eficiência dos serviços públicos mediante a transferência de práticas de gestão e tecnologias, reforçando a função **orientadora** do TCE-MT.

Projetos do PDI

1. Projeto de apoio ao Planejamento Estratégico;
2. Projeto de incentivo ao Acesso a Informação e à Consciência Cidadã;
3. Projeto de orientação por meio de cursos presenciais e a distância;
4. Projeto de controle gerencial utilizando o Geo-Obras;
5. Projeto de modernização institucional.



Resultados Esperados

- Um desenvolvimento maior de todos os municípios de Mato Grosso;
- Melhoria da qualidade do serviço público prestado ao cidadão;
- Mudança da cultura do gestor, para administração pública orientada para resultados;
- Fortalecimento dos Conselhos de Políticas Públicas, das Ouvidorias e Controle Interno;
- Ampliação dos mecanismos de transparência ativa e passiva das Unidades Gestoras;
- Maior envolvimento da sociedade no controle social.

Projeto de Apoio ao Planejamento Estratégico



Tribunal de Contas
Mato Grosso
INSTRUMENTO DE CIDADANIA

Projeto de apoio ao Planejamento Estratégico

- Objetivo Geral
 - Contribuir para melhoria da qualidade dos serviços públicos apoiando o desenvolvimento das instituições públicas.
- Objetivo específico
 - Integração dos planos (desenvolvimento, diretor, educação, saúde, assistência, PPA, LOA e LDO)

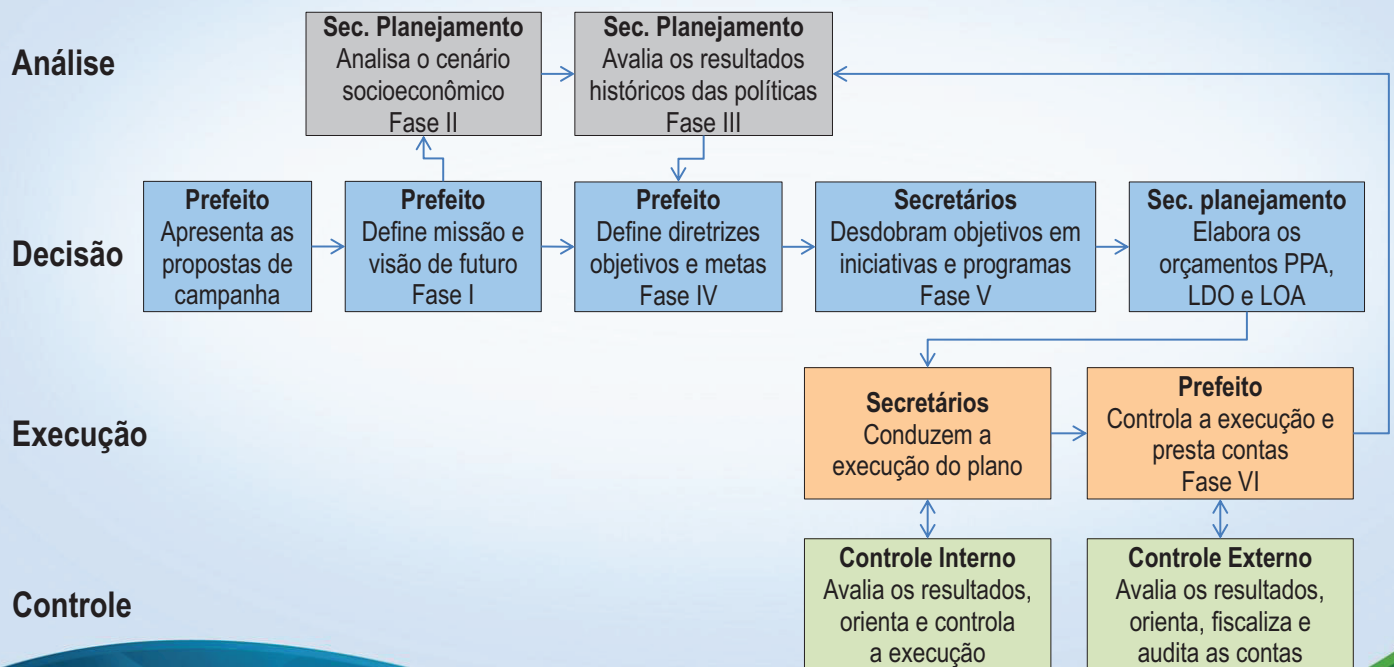
Público-alvo do projeto

Municípios 2012	Municípios 2013	
Cuiabá	Primavera do Leste	Juína
Várzea Grande	Alta Floresta	Juara
Rondonópolis	Lucas do Rio Verde	Poconé
Sinop	Pontes e Lacerda	Nova Mutum
Cáceres	Campo Novo do Parecis	Campo Verde
Tangará da Serra	Guarantã do Norte	Barra do Bugres
Sorriso		
Barra do Garças		

Projeto de apoio ao Planejamento Estratégico

- Metodologia
 - Apoio às Unidades Gestoras na implantação do modelo de administração gerencial;
 - Orientação presencial e a distância sobre planejamento estratégico e práticas de gestão com foco em resultados;
 - Fornecimento de ferramentas tecnológicas de planejamento (softwares) e capacitação;
 - Implantação de contratos de gestão.

Processo de gestão da estratégia



Resultados esperados

- Maior crescimento de todos os municípios de Mato Grosso;
- Melhoria da qualidade e da eficiência dos serviços públicos;
- Mudança da cultura de administração burocrática para administração gerencial, orientada para resultados;
- Integração dos instrumentos de planejamento: plano estratégico, planos setoriais e planos orçamentários;
- Gestão focada nos fins e não nos meios.

Conclusão

- Atingindo o objetivo do PDI, o TCE-MT estará contribuindo indiretamente para melhorar a qualidade dos serviços públicos na ponta, utilizando-se das ferramentas de controle externo, do planejamento estratégico, do controle interno, do controle social e da tecnologia da informação.

Os planos e Controle Interno

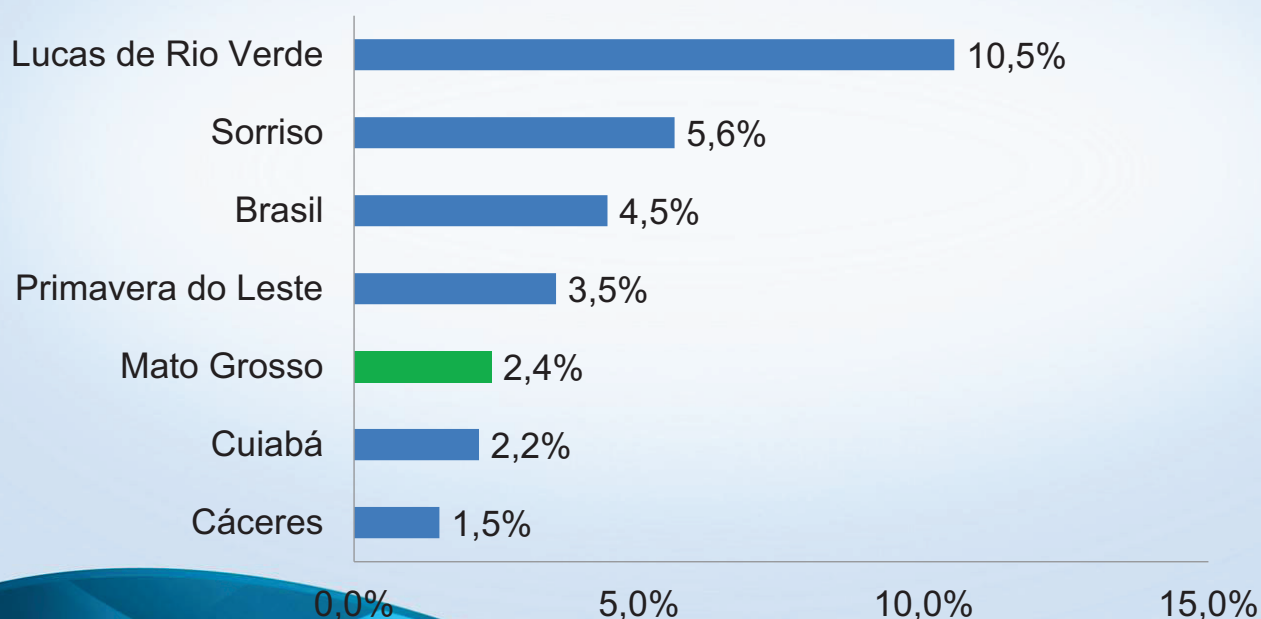
- Os poderes Legislativo, Executivo e Judiciário manterão, de forma integrada, o sistema de controle interno com a finalidade de:
 - I. avaliar o cumprimento das **metas** previstas no plano plurianual, a execução dos programas de governo e dos orçamentos da União;
 - II. comprovar a legalidade e **avaliar os resultados** quanto à **eficácia** e **eficiência**, da gestão orçamentária, financeira e patrimonial nos órgãos e entidades da administração federal, bem como de aplicação de recursos públicos por entidades de direito privado;

INFORMAÇÕES PARA O PLANEJAMENTO MUNICIPAL

DESENVOLVIMENTO ECONÔMICO

Desenvolvimento Econômico

Crescimento médio anual do PIB 2005-2010



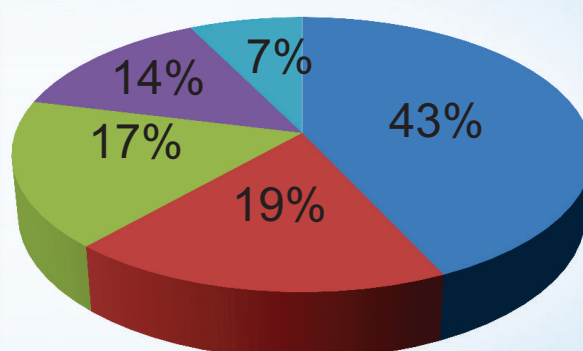
Fonte: IBGE PIB a preços de 2010

Primavera do Leste - PIB 2010

Atividade	PIB (mil reais)
Serviços	892.399
Indústria	383.806
Agropecuária	358.672
Impostos Líquidos	285.950
Adm. Pública	152.213
Total	2.073.040

Cidade	PIB <i>per capita</i>
Nova Mutum	45.078,61
Primavera do Leste	39.778,94
Mato Grosso	19.644,09
Brasil	19.766,33

PIB percentuais

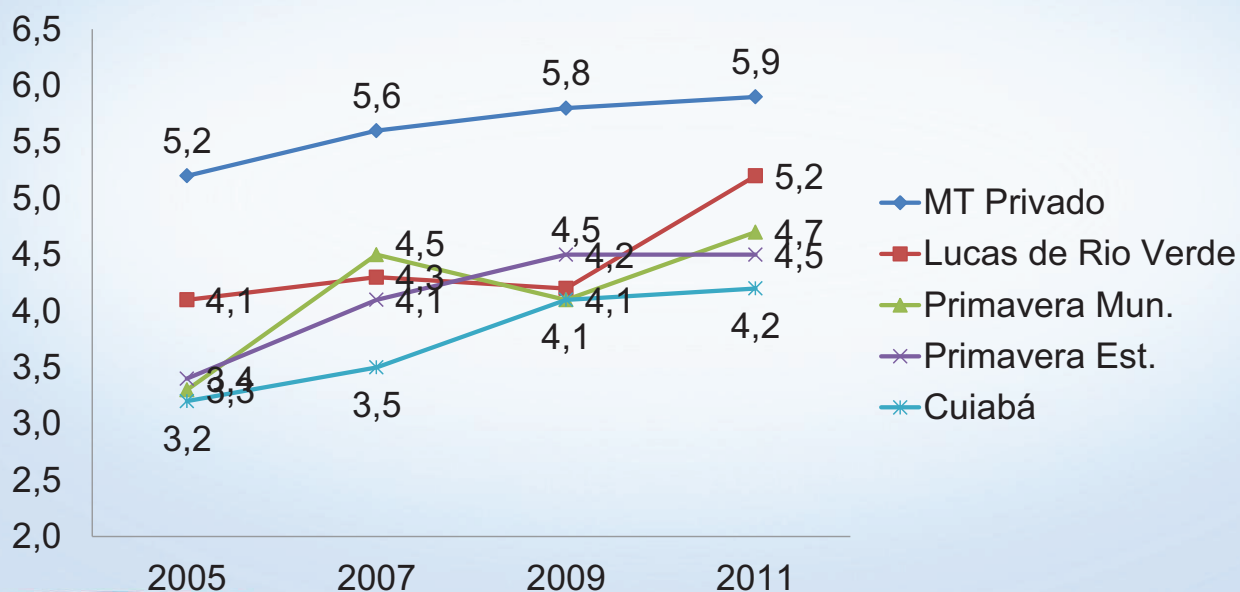


- Serviços
- Indústria
- Agropecuária
- Impostos Líquidos
- Adm. Pública

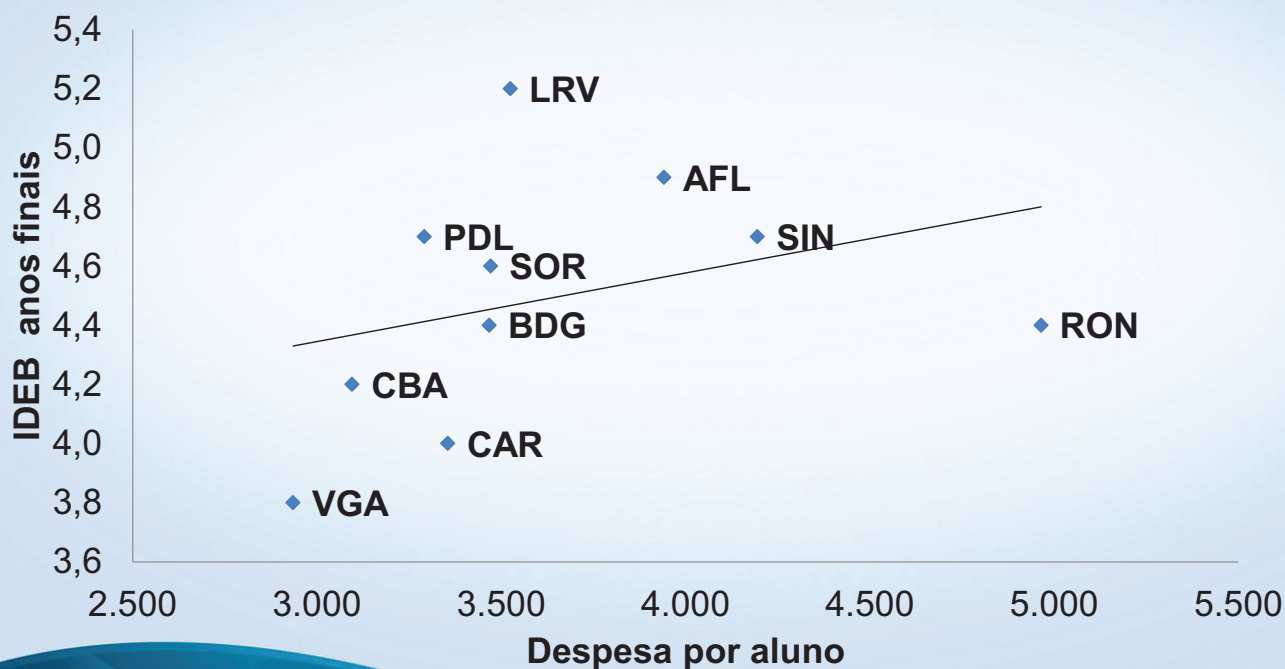
DESENVOLVIMENTO SOCIAL

Desenvolvimento Social

Resultados da Educação – IDEB Anos Finais



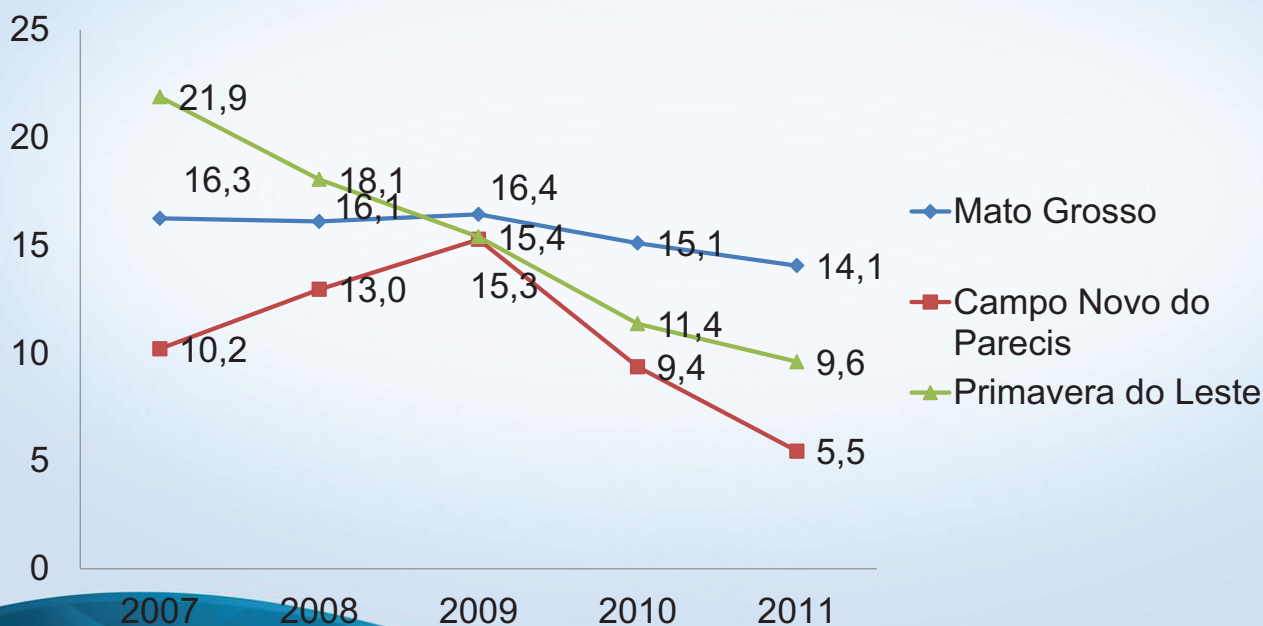
Eficiência dos Gastos em Educação de 2011



Fonte: TCE-MT e INEP/MEC

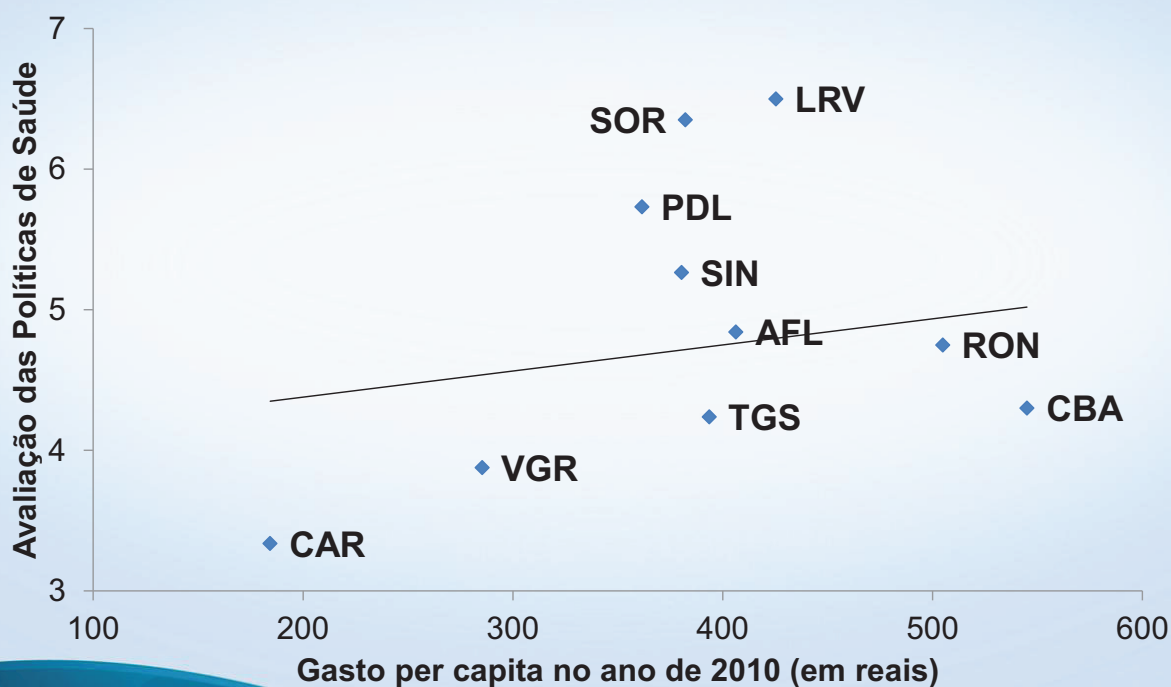
Saúde

Taxa de Mortalidade Infantil



Fonte: DataSUS Min. Saúde

Eficiência dos Gastos em Saúde



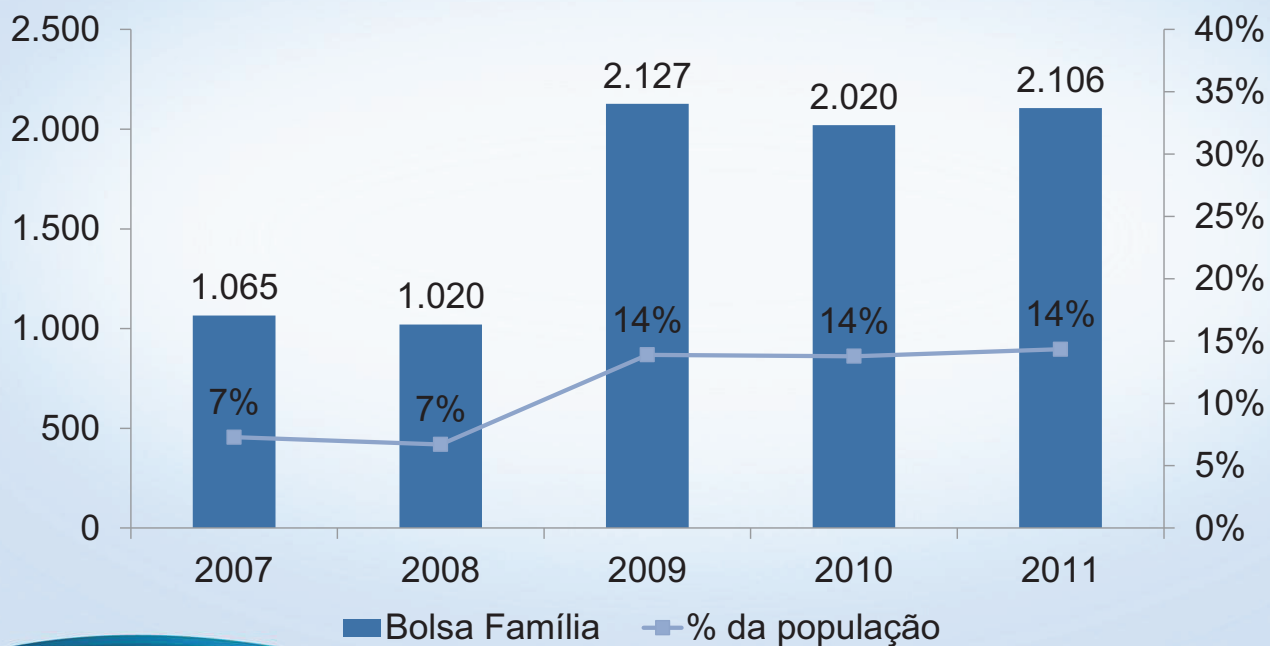
Fonte: TCE-MT 2010

Resultado das Políticas de Saúde

	Municípios	Gasto Saúde 2010	População	Gasto per capita	Resultado
1	Lucas do Rio Verde	19.375.076,31	45.545	425,41	6,50
2	Sorriso	25.419.197,20	66.506	382,21	6,35
3	Primavera do Leste	18.842.667,59	52.114	361,57	5,73
4	Sinop	43.015.714,58	113.082	380,39	5,26
5	Alta Floresta	20.004.731,30	49.233	406,33	4,84
6	Rondonópolis	98.737.136,15	195.550	504,92	4,75
7	Cuiabá	300.337.154,63	551.098	544,98	4,30
8	Tangará da Serra	33.099.590,95	84.076	393,69	4,24
9	Várzea Grande	72.126.541,85	252.709	285,41	3,88
10	Cáceres	16.202.074,18	87.912	184,30	3,34
11	Barra do Garças	26.550.776,92	56.423	470,57	2,95

Fonte: TCE-MT 2010

Famílias em situação de Vulnerabilidade

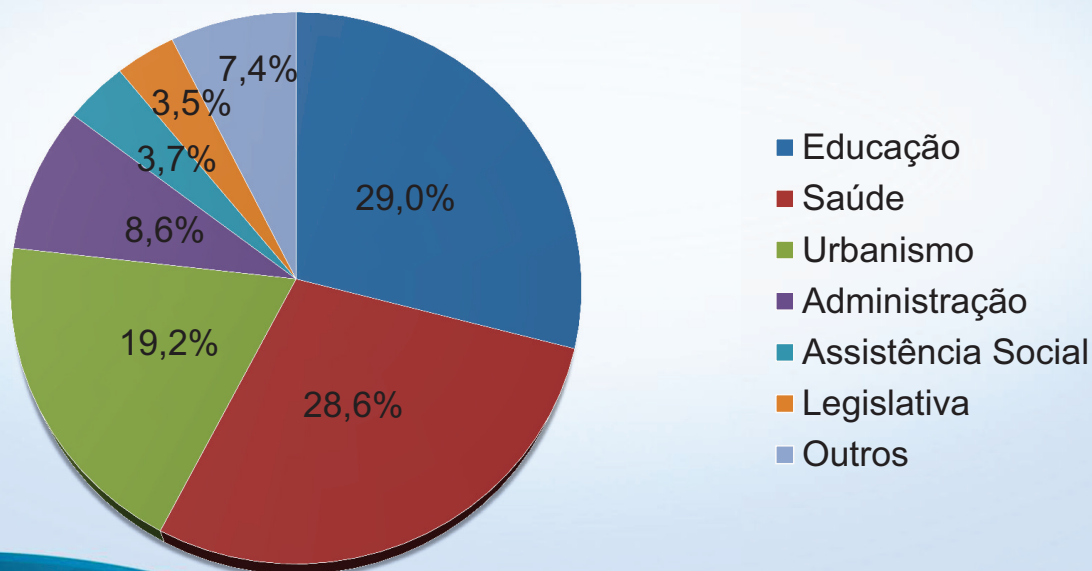


Fonte: MDS

DESENVOLVIMENTO FINANCEIRO

Despesa por função de Primavera do Leste

Despesa Total 2011 (R\$ 108 milhões)



Fonte: TCE-MT Relatório Técnico 2012

Receita Própria 2011

Município	Receita Própria	% da total	Per capita
Cuiabá	278.078.102	26%	R\$ 499,87
Lucas de Rio Verde	23.138.660	20%	R\$ 486,41
Primavera do Leste	24.919.998	20%	R\$ 470,15
Sinop	48.661.736	28%	R\$ 419,45
Sorriso	23.864.616	18%	R\$ 346,40
Rondonópolis	63.533.908	19%	R\$ 319,35

Fonte: TCE-MT Relatórios Técnico 2012

MISSÃO

Garantir a efetividade das políticas públicas visando à melhoria da qualidade de vida dos cidadãos.

Mapa Estratégico CUIABÁ 300 ANOS

VISÃO

Ser uma cidade moderna, de oportunidades e sustentável.

Perspectiva da Sociedade

Elevar a expectativa de vida da população

Elevar o nível de qualidade de vida da população

Promover ambiente favorável ao desenvolvimento de negócios e oportunidades de trabalho

Melhorar a qualidade do ensino fundamental

Reduzir o analfabetismo

Ampliar o acesso à educação infantil

Fomentar as práticas do esporte e lazer

Fortalecer o controle social

Fomentar iniciativas culturais

Fomentar o turismo

Perspectiva dos Processos Internos

Assegurar o uso da tecnologia de informação e comunicação

Assegurar a qualidade e a celeridade dos serviços prestados ao cidadão

Garantir a modernização institucional

Perspectiva do Aprendizado e Crescimento

Assegurar a excelência do desempenho profissional e gerencial

Promover a valorização e o reconhecimento dos servidores

Buscar continuamente a excelência das práticas de gestão e dos resultados

Desenvolver na Prefeitura a cultura socioambiental

Perspectiva Financeira

Garantir a excelência da Gestão Fiscal

Objetivo - Melhorar a qualidade do ensino fundamental

Metas	Iniciativas
Elevar de 4,2 para 6,0 o IDEB dos anos finais ensino fundamental, até 2021	Manter em crescimento o IDEB das 39 escolas que alcançaram suas respectivas metas em 2011
	Atuar de forma diferenciada e propositiva com as 15 escolas que não alcançaram seus respectivos IDEBs
	Executar o projeto de Formação Continuada para 100% dos professores, com ênfase no Letramento em Língua Portuguesa e Matemática
	Manter e fortalecer o Programa de Educação Integral em 100% das escolas
	Manter e ampliar para 100% as escolas atendidas com Laboratórios de Informática e <i>Tablet</i>
	Realizar, bianualmente, avaliação interna e externa de todas as escolas

Projeto de Incentivo ao Acesso à Informação e à Consciência Cidadã



Projeto de incentivo ao Acesso a Informação e à Consciência Cidadã

- **Objetivo**
 - Fomentar a transparência na gestão pública com transferência de tecnologias e estimular o exercício da cidadania e do controle social sobre os resultados das políticas públicas.

Aproximar a sociedade do governo,
visando manter um vínculo produtivo
e um debate público continuado

Tripé do Controle



Projeto de incentivo ao Acesso a Informação e à Consciência Cidadã

- Metodologia
 - Orientação para implantação dos mecanismos de transparência ativa (Portal Transparência) e passiva (Serviço de Informação ao Cidadão) em cumprimento da Lei de Acesso a Informação (Lei nº 12.527/2011) com transferência de software;
 - Estímulo a criação de Ouvidorias nas Unidades Gestoras;
 - Capacitação dos conselhos de políticas públicas estimulando o controle social;
 - Articulação de ações, com a participação da sociedade, conselhos e gestores públicos, para acompanhamento das políticas públicas

Encontros entre o TCE-MT e os Conselhos

- Cronograma dos encontros entre o TCE-MT, os Conselhos de Políticas Públicas e as Ouvidorias nos municípios que aderiram ao PDI:
 - Sorriso: 23 de outubro;
 - Sinop: 24 de outubro;
 - Rondonópolis: 5 de novembro;
 - Tangará da Serra: 08 de novembro;
 - Cáceres: 23 de novembro;
 - Barra do Garças: 29 de novembro;
 - Várzea Grande: 10 de dezembro;
 - Cuiabá: 12 de dezembro.

Resultados esperados

- Maior transparência dos atos das Unidades Gestoras;
- Maior envolvimento do cidadão e da sociedade em ações do controle social;
- Cidadão recebendo serviços públicos de melhor qualidade.

Projeto de orientação por meio de cursos presenciais e a distância



Tribunal de Contas
Mato Grosso
INSTRUMENTO DE CIDADANIA

Projeto de orientação por meio de cursos presenciais e a distância

- Objetivo
 - Ampliar a função orientadora do TCE-MT mediante capacitação dos agentes públicos para uma Gestão Eficaz focada nos resultados e na legalidade, por meio de cursos presenciais e a distância (EAD).

Projeto de orientação por meio de cursos presenciais e a distância

- Metodologia: o projeto disponibiliza distintos mecanismos de capacitação:
 - Eventos de capacitação realizados em cidades-polos com objetivo de atender o público-alvo de uma determinada região do Estado de Mato Grosso.
 - Aulas e palestras, transmitidas ao vivo via satélite e via internet;
 - Vídeo-aulas de capacitação armazenadas no Portal do TCE-MT para visualização a qualquer tempo ou em mídia DVD para ser distribuído;
 - Cursos à distância de média e longa duração disponibilizados em ambiente virtual de aprendizagem.

Capacitações planejadas

- Capacitações sobre assuntos que representam as irregularidades mais frequentes ou sobre assuntos relevantes da administração pública em geral;
- Capacitação de Planejamento Estratégico e de gestão orientada para resultado;
- Capacitação para implantação de Ouvidoria e Serviço de Informação ao Cidadão – SIC;
- Capacitação para Conselhos de Políticas Públicas sobre planejamento e avaliação de resultados;
- Capacitação para utilização dos sistemas.

Ambiente Virtual de Aprendizagem

The screenshot displays the EAD interface for the course 'Capacitação em Planejamento Estratégico' at the 'Escola Superior de Contas'. The main content area is titled 'Ambiente Virtual de Aprendizagem do Projeto de Apoio ao Planejamento Estratégico' and includes a welcome message and a list of phases:

- Fase I: Definição da Identidade Organizacional: missão e visão**
 - Video da primeira reunião do Projeto e capacitação para Fase I
 - Apresentação da Capacitação para Fase I
 - Conteúdos da Fase I
 - Envio da Identidade Organizacional (Prazo: 29/08/2012)
- Fase II: Análise do ambiente interno e externo e levantamento do histórico de resultados**
 - Conteúdos da Fase II
- Fase III: Consolidação das informações sobre o cenário interno e externo**
- Fase IV: Estabelecimento de objetivos estratégicos e metas e elaboração do plano estratégico**

The sidebar on the right contains several widgets: a calendar for September 2012, a 'Chave de eventos' (Event Key) with filters for Global, Curso, Grupo, and Usuário, a 'mensagens' (messages) section showing a message from Delfino Alves, a 'participantes' (participants) section, and a 'usuários online' (online users) section showing the user 'IRAPUAN NOCE BRAZIL'.

Resultados Esperados

- Gestores administrando os recursos públicos com foco nos resultados e na conformidade;
- Conselhos mais capacitados para acompanhar os resultados das Políticas Públicas locais;
- Gestores capacitados para utilizar os novos sistemas do TCE-MT.

Projeto de controle gerencial utilizando o Geo-Obras



Projeto de controle gerencial utilizando o Geo-Obras

- Objetivo
 - Desenvolver mecanismos para utilização do sistema Geo-Obras pelos fiscalizados, como instrumento de controle gerencial das obras.
- Metodologia
 - Implantação no Sistema Geo-Obras de relatórios gerenciais mensais para os Gestores e Controladores Internos dos órgãos e entidades fiscalizadas sobre a situação das obras.

Resultados Esperados

- Maior controle da execução de obras de engenharia pelas unidades gestoras;
- Melhor acompanhamento da execução financeira em relação a execução física;
- Identificação das obras abandonadas, paralisadas e inacabadas;
- Monitoramento do envio ao TCE-MT das informações referentes às obras públicas executadas pelas unidades gestoras.

Projeto de modernização institucional



Tribunal de Contas
Mato Grosso

INSTRUMENTO DE CIDADANIA

Projeto de modernização institucional

- Objetivo
 - Aprimorar e integrar os sistemas de informação do TCE-MT, possibilitando que os mecanismos de comunicação, troca de informação e documentos com os fiscalizados, e os processos de trabalho sejam realizados completamente por meio tecnologia digital.

Projeto de modernização institucional

- Sistemas envolvidos
 - Malote Digital,
 - Plenário Virtual,
 - Novo ementário,
 - Diário Oficial de Contas Eletrônico,
 - Portal Transparência,
 - APLIC módulo fiscalizados,
 - Módulo PUSH do Control-P.

Resultados Esperados

- Tribunal 100% Digital, ou seja, eliminação do papel nos processos e nas rotinas de trabalhos;
- Maior integração dos sistemas do TCE-MT com os sistemas das Unidade Gestoras;
- Maior celeridade e eficiência nas relações institucionais do TCE-MT com as Unidades Gestoras;
- Redução de custos administrativos.

Conclusão

- Atingindo o objetivo do PDI, o TCE-MT estará contribuindo indiretamente para melhorar a qualidade dos serviços públicos na ponta, utilizando-se das ferramentas de controle externo, do planejamento estratégico, do controle interno, do controle social e da tecnologia da informação.



Muito obrigado!

IRAPUAN NOCE

Assessor de Apoio às Unidades
Gestoras

e-mail: irapuan@tce.mt.gov.br

Tel. (065) 3613-2909 Cel. 9610-3512