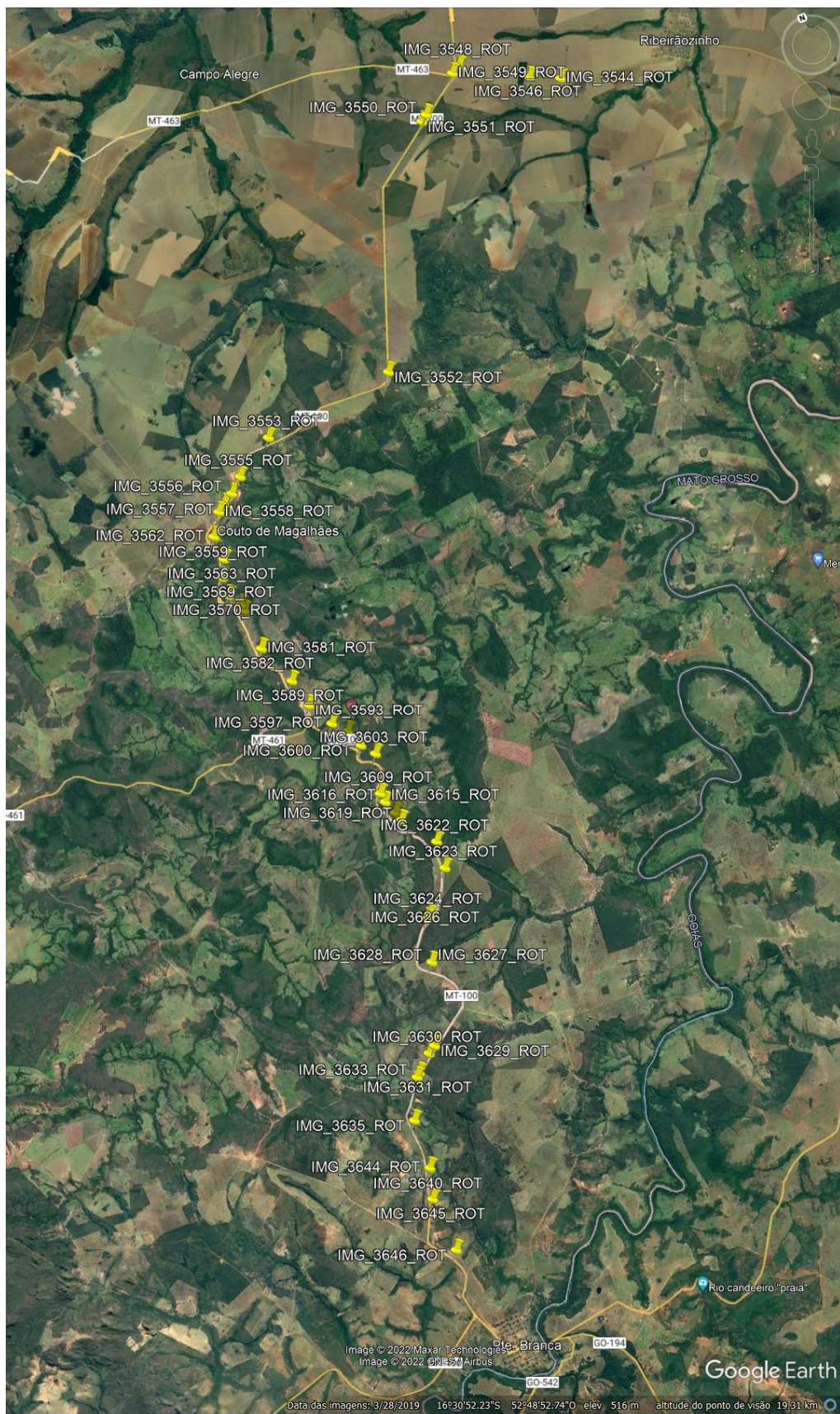




APÊNDICE F – Relatório Fotográfico

1. Mapa do Trecho Vistoriado





2. Análise das Imagens Capturadas



Imagem 3544.
Altura inferior e 25cm definida no projeto.
Ausência de sarjeta – meio-fio ancorado diretamente no acostamento de TSD.



Imagem 3546.
Altura inferior e 25cm, definida no projeto.
Sarjeta com espessura inferior a 10cm definida no projeto.



Imagem 3548.
Altura inferior e 25cm, definida no projeto.
Sarjeta com espessura inferior a 10cm definida no projeto.



Imagem 3549.
Altura inferior e 25cm definida no projeto.
Ausência de sarjeta





Imagem 3550.
Altura inferior e 25cm definida no projeto.
Ausência de sarjeta.



Imagem 3551.
Altura inferior e 25cm definida no projeto.
Ausência de sarjeta – meio-fio ancorado
diretamente no acostamento de TSD.



Imagem 3552.
Altura inferior e 25cm, definida no projeto.
Sarjeta com espessura inferior a 10cm definida
no projeto.



Imagem 3553.
Altura inferior e 25cm, definida no projeto.
Ausência de sarjeta.





Imagem 3555.
Altura inferior e 25cm, definida no projeto.
Sarjeta com espessura inferior a 10cm definida no projeto.



Imagem 3556.
Altura inferior e 25cm, definida no projeto.

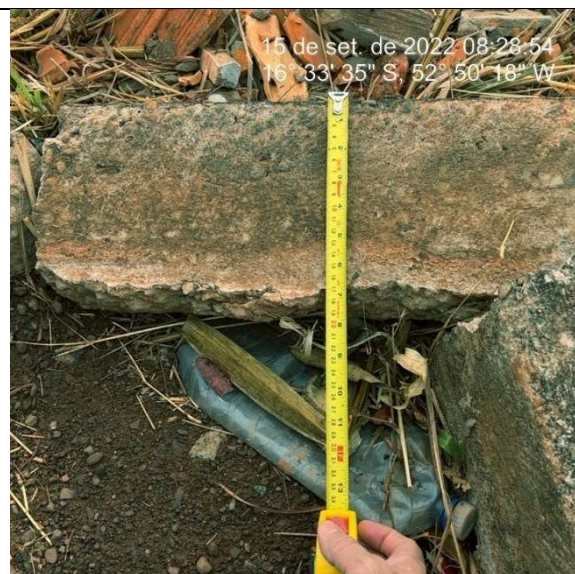


Imagem 3557.
Altura inferior e 25cm, definida no projeto.
Ausência de sarjeta.

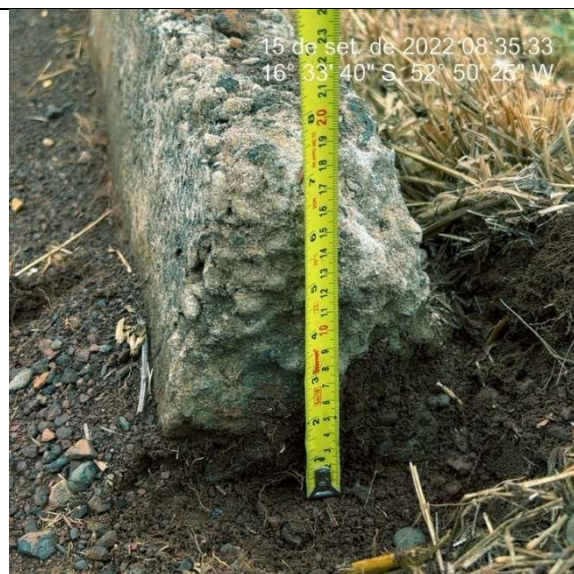


Imagem 3558.
Altura inferior e 25cm definida no projeto.
Ausência de sarjeta – meio-fio ancorado diretamente no acostamento de TSD.





Imagem 3559.
Altura inferior e 25cm definida no projeto.
Ausência de sarjeta.



Imagem 3562.
Altura inferior e 25cm definida no projeto.
Ausência de sarjeta – meio-fio ancorado
diretamente no acostamento de TSD.



Imagem 3563.
Altura inferior e 25cm definida no projeto.
Ausência de sarjeta – meio-fio ancorado
diretamente no acostamento de TSD



Imagem 3568.
Ausência de sarjeta.
Meio-fio assentado sobre o acostamento em
TSD, quando o Projeto e a Norma DNIT
020/2006-ES, determina a escavação do bordo
do pavimento. No caso deste contrato, a
escavação do bordo do acostamento deveria
comportar a sarjeta do meio-fio, ou seja, a
profundidade escavada deveria ser de 12cm.





Imagem 3569.
Altura inferior e 25cm definida no projeto.
Ausência de sarjeta.



Imagem 3570.
Altura inferior e 25cm definida no projeto.
Ausência de sarjeta.

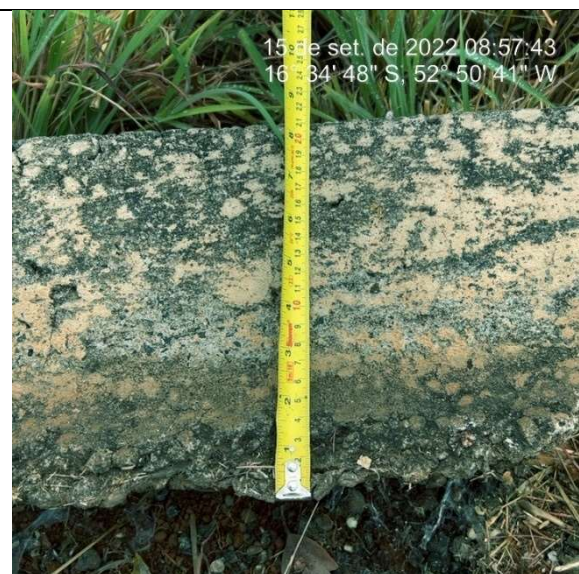


Imagem 3571.
Altura inferior e 25cm definida no projeto.
Ausência de sarjeta.



Imagem 3572.
Ausência de sarjeta.
Meio-fio assentado sobre o acostamento em TSD, quando o Projeto e a Norma DNIT 020/2006-ES, determina a escavação do bordo do pavimento. No caso deste contrato, a escavação do bordo do acostamento deveria comportar a sarjeta do meio-fio, ou seja, a profundidade escavada deveria ser de 12cm.





Imagem 3573.
Altura inferior e 25cm, definida no projeto.
Sarjeta com espessura inferior a 10cm definida no projeto.



Imagem 3574.
Altura inferior e 25cm definida no projeto.
Sarjeta com espessura inferior a 10cm definida no projeto.

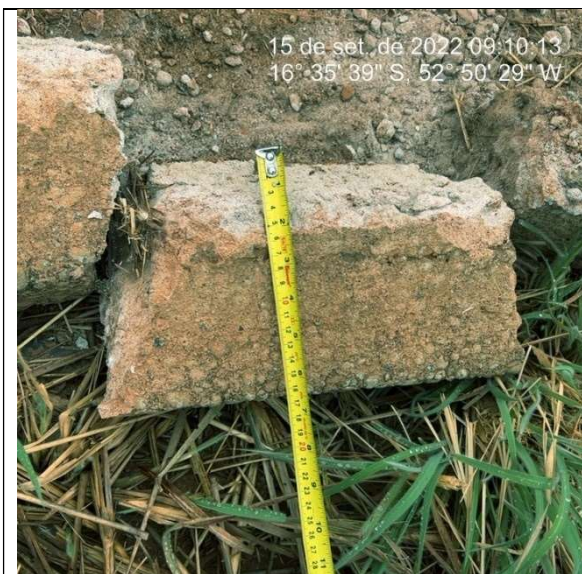


Imagem 3581.
Altura inferior e 25cm definida no projeto.
Ausência de sarjeta.



Imagem 3582.
Altura inferior e 25cm definida no projeto.
Sarjeta com espessura inferior a 10cm definida no projeto.





Imagem 3589.
Altura inferior e 25cm, definida no projeto.
Sarjeta com espessura inferior a 10cm definida no projeto.

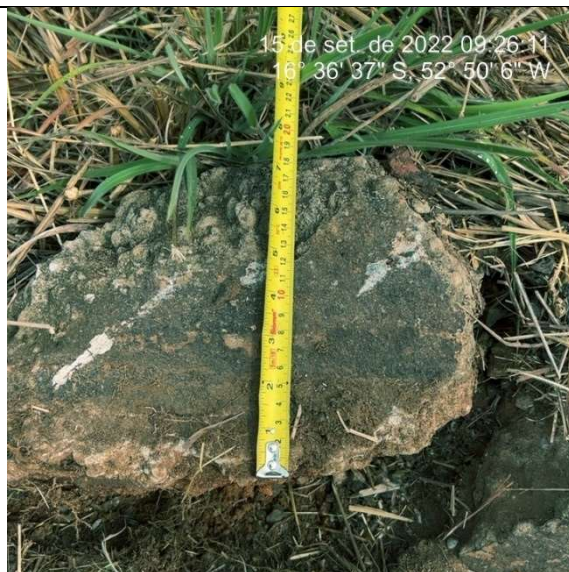


Imagem 3593.
Altura inferior e 25cm definida no projeto.
Ausência de sarjeta.



Imagem 3597.
Altura inferior e 25cm, definida no projeto.
Sarjeta com espessura inferior a 10cm definida no projeto.



Imagem 3598.
Altura inferior e 25cm definida no projeto.
Ausência de sarjeta.



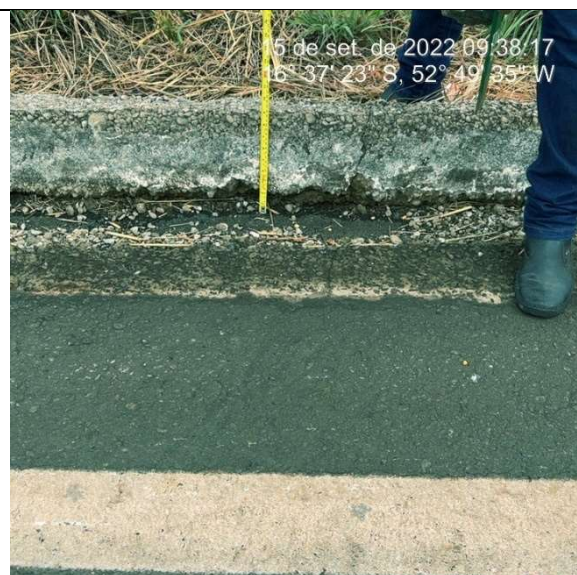


Imagem 3600.
Ausência de sarjeta.
Meio-fio assentado sobre o acostamento em TSD, quando o Projeto e a Norma DNIT 020/2006-ES, determina a escavação do bordo do pavimento. No caso deste contrato, a escavação do bordo do acostamento deveria comportar a sarjeta do meio-fio, ou seja, a profundidade escavada deveria ser de 12cm.



Imagem 3603.
Altura inferior e 25cm definida no projeto.
Ausência de sarjeta.



Imagem 3609.
Altura inferior e 25cm definida no projeto.
Ausência de sarjeta.



Imagem 3615.
Altura inferior e 25cm definida no projeto.
Ausência de sarjeta.





Imagem 3616.
Altura inferior e 25cm definida no projeto.
Ausência de sarjeta.



Imagem 3617.
Altura inferior e 25cm definida no projeto.
Ausência de sarjeta.



Imagem 3619.
Altura inferior e 25cm definida no projeto.
Ausência de sarjeta.



Imagem 3620.
Altura inferior e 25cm definida no projeto.
Ausência de sarjeta.





Imagem 3622.
Altura inferior e 25cm definida no projeto.
Ausência de sarjeta.

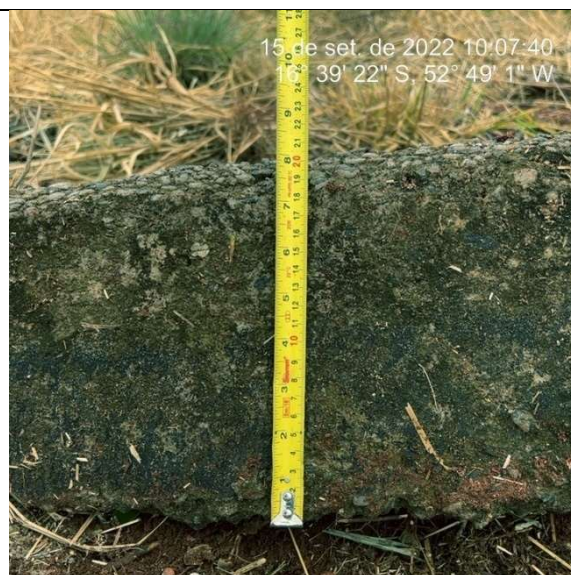


Imagem 3623.
Altura inferior e 25cm definida no projeto.
Ausência de sarjeta.



Imagem 3624.
Altura inferior e 25cm definida no projeto.
Ausência de sarjeta.



Imagem 3626.
Altura inferior e 25cm, definida no projeto.
Sarjeta com espessura inferior a 10cm definida no projeto





Imagem 3627.
Altura inferior e 25cm definida no projeto.
Sarjeta com espessura inferior a 10cm, definida no projeto.



Imagem 3628.
Sarjeta com espessura inferior a 10cm, definida no projeto.



Imagem 3629.
Altura inferior e 25cm definida no projeto.
Ausência de sarjeta – meio-fio ancorado diretamente no acostamento de TSD.



Imagem 3630.
Altura inferior e 25cm definida no projeto.
Sarjeta com espessura inferior a 10cm definida no projeto.





Imagem 3631.
Altura inferior e 25cm definida no projeto.
Sarjeta com espessura inferior a 10cm definida no projeto.



Imagem 3633.
Altura inferior e 25cm definida no projeto.
Ausência de sarjeta.



Imagem 3635.
Altura inferior e 25cm definida no projeto.
Ausência de sarjeta.



Imagem 3640.
Altura inferior e 25cm, definida no projeto.
Ausência de sarjeta.





Imagem 3644.
Altura inferior e 25cm definida no projeto.
Ausência de sarjeta – meio-fio ancorado
diretamente no acostamento de TSD.



Imagem 3645.
Altura inferior e 25cm definida no projeto.
Ausência de sarjeta.



Imagem 3646.
Altura inferior e 25cm definida no projeto.
Ausência de sarjeta.





3. Imagens em Tamanho Grande



Imagem 3544.

Altura inferior e 25cm definida no projeto.

Ausência de sarjeta – meio-fio ancorado diretamente no acostamento de TSD.





Imagem 3546.

Altura inferior e 25cm, definida no projeto.

Sarjeta com espessura inferior a 10cm definida no projeto.



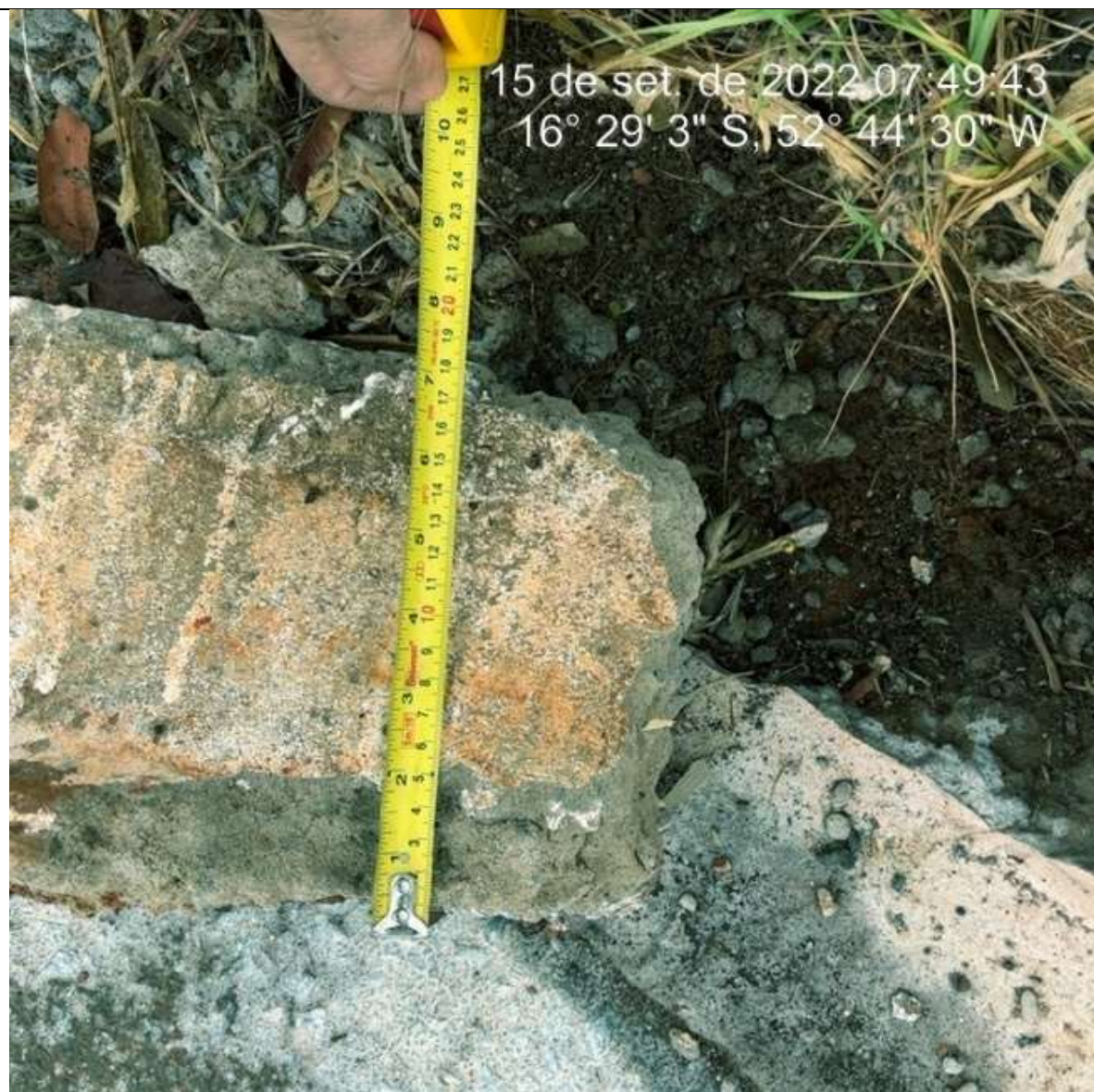


Imagem 3548.

Altura inferior e 25cm, definida no projeto.

Sarjeta com espessura inferior a 10cm definida no projeto.





Tribunal de Contas
Mato Grosso
TRIBUNAL DO CIDADÃO

SECRETARIA DE CONTROLE EXTERNO
DE OBRAS E INFRAESTRUTURA

Telefones: (65) 3613-7631 / 7632

e-mail: engenharia@tce.mt.gov.br



Imagem 3549.
Altura inferior e 25cm definida no projeto.
Ausência de sarjeta



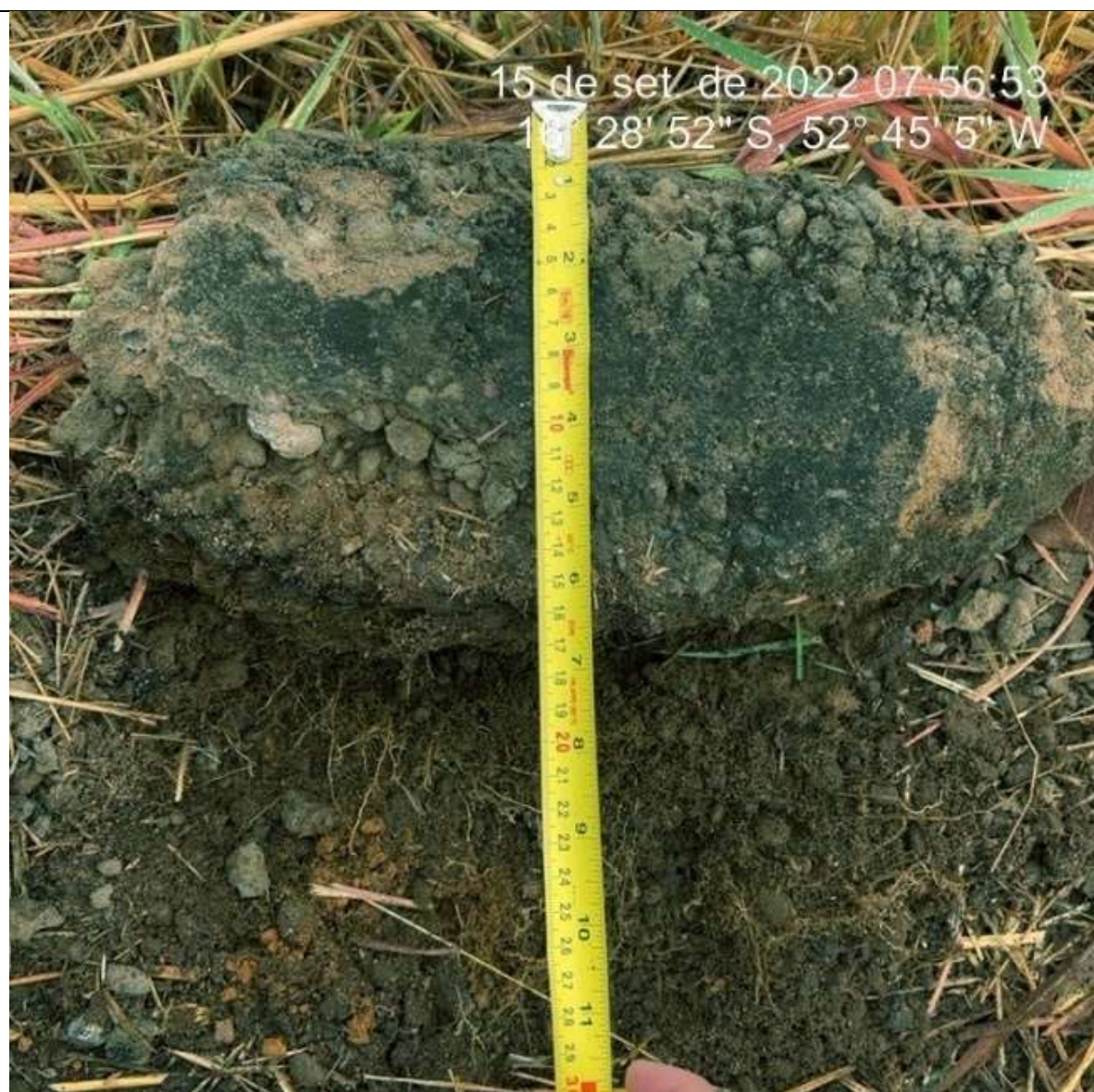


Imagem 3550.
Altura inferior e 25cm definida no projeto.
Ausência de sarjeta.





Imagem 3551.

Altura inferior e 25cm definida no projeto.

Ausência de sarjeta – meio-fio ancorado diretamente no acostamento de TSD.



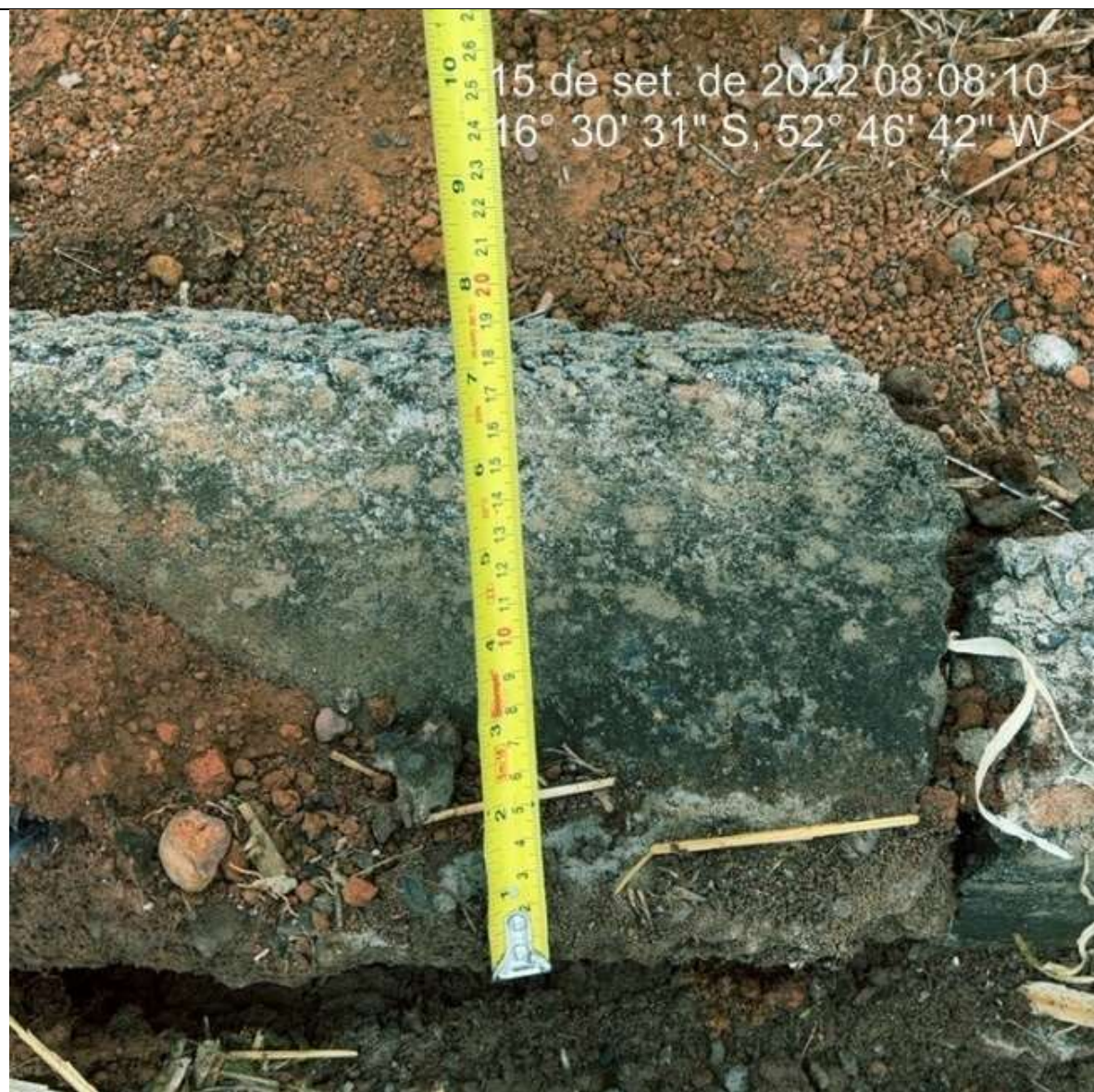


Imagem 3552.

Altura inferior e 25cm, definida no projeto.

Sarjeta com espessura inferior a 10cm definida no projeto.





Tribunal de Contas
Mato Grosso
TRIBUNAL DO CIDADÃO

SECRETARIA DE CONTROLE EXTERNO
DE OBRAS E INFRAESTRUTURA

Telefones: (65) 3613-7631 / 7632

e-mail: engenharia@tce.mt.gov.br

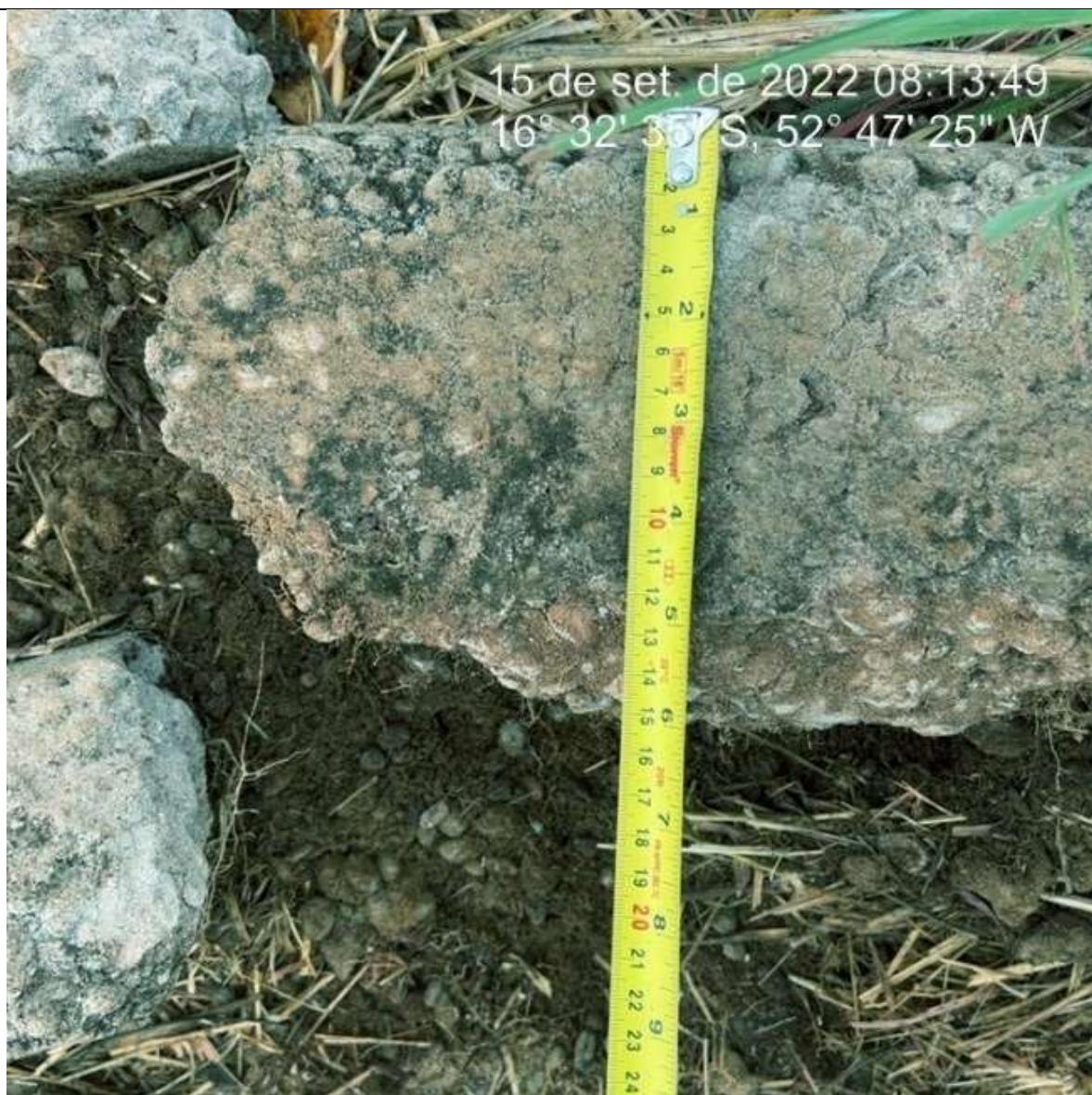


Imagem 3553.

Altura inferior a 25cm, definida no projeto.

Ausência de sarjeta.





Imagem 3555.

Altura inferior e 25cm, definida no projeto.

Sarjeta com espessura inferior a 10cm definida no projeto.





Imagem 3556.

Altura inferior e 25cm, definida no projeto.



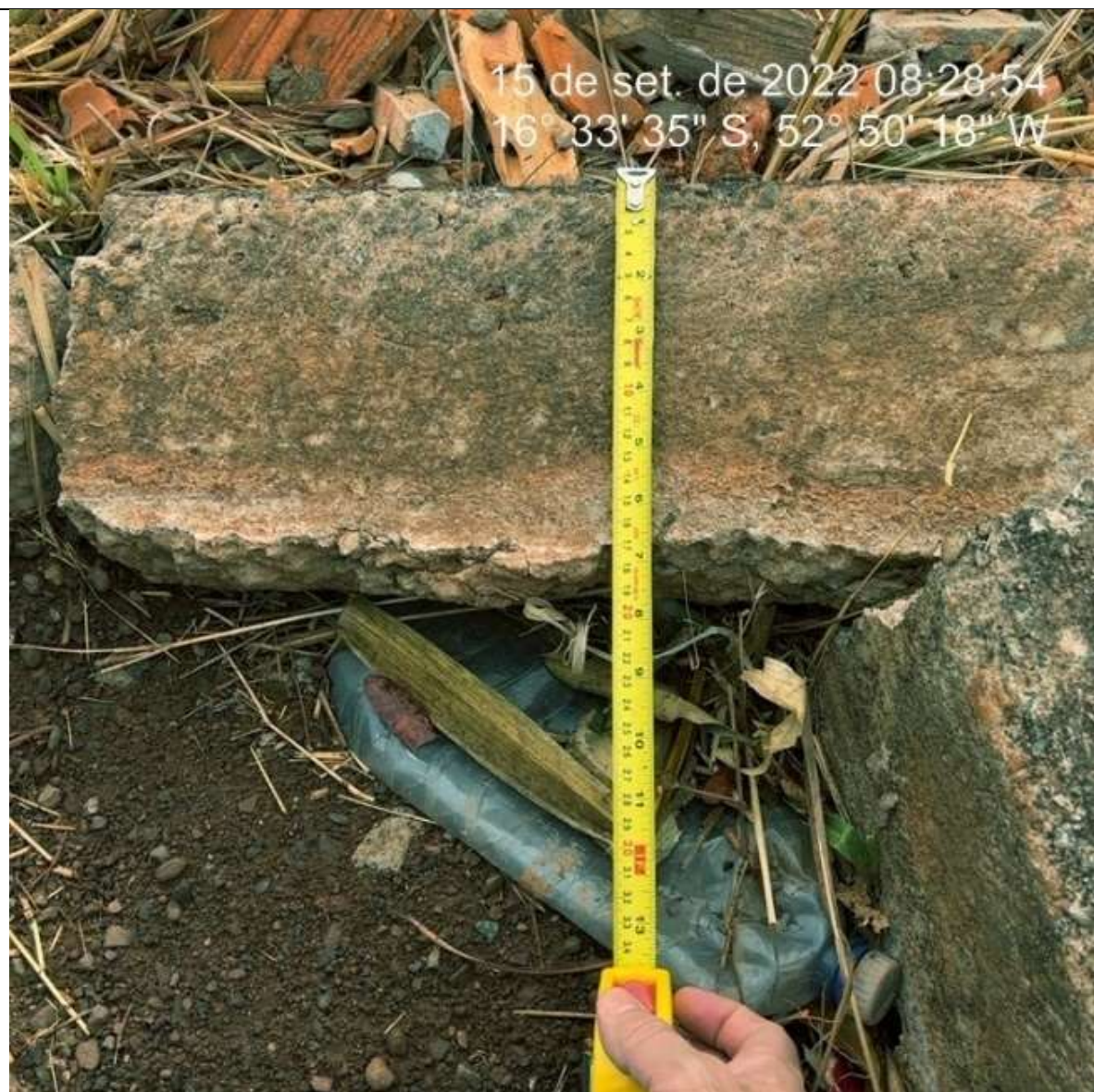


Imagem 3557.

Altura inferior a 25cm, definida no projeto.

Ausência de sarjeta.



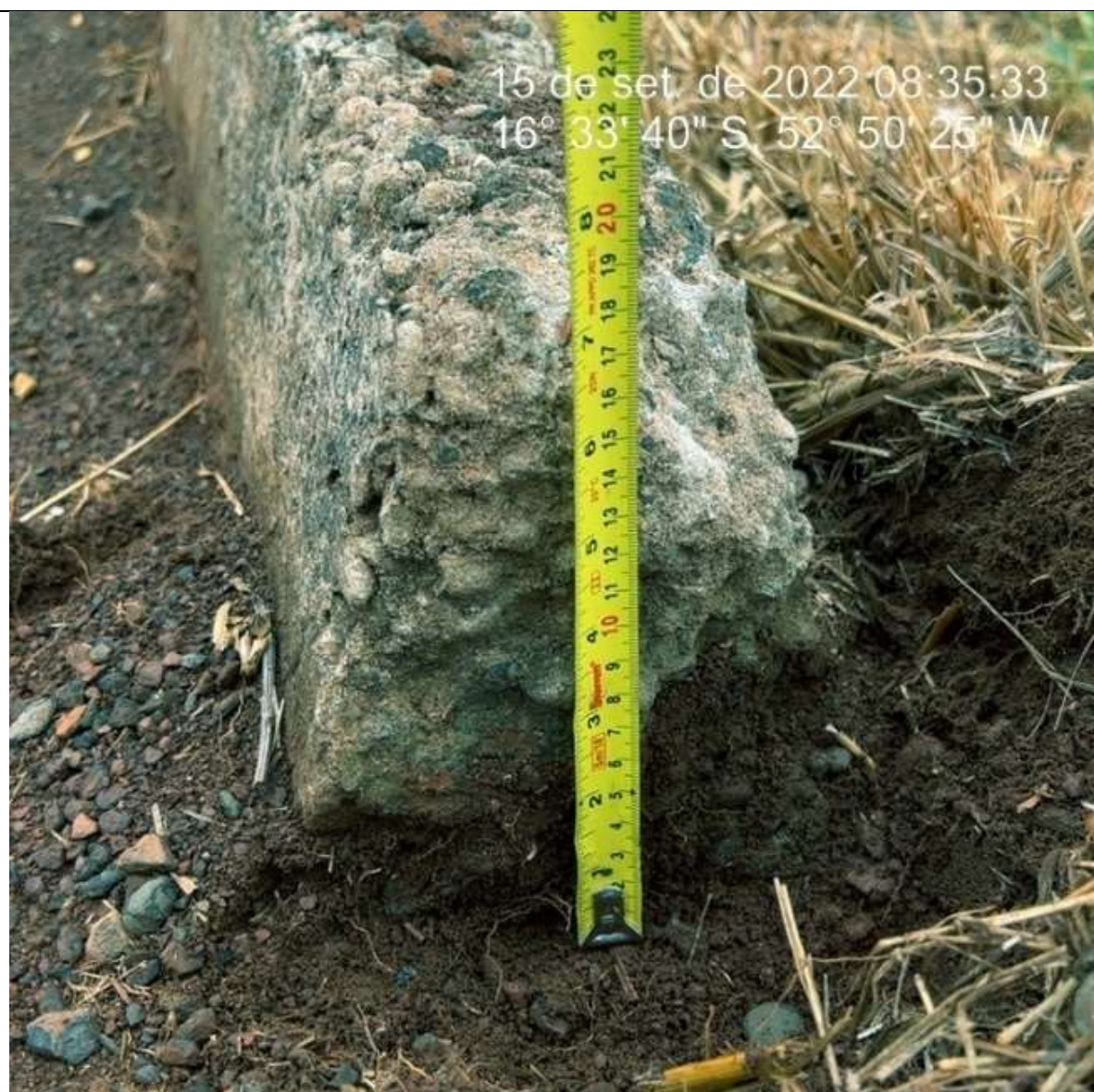


Imagem 3558.

Altura inferior a 25cm definida no projeto.

Ausência de sarjeta – meio-fio ancorado diretamente no acostamento de TSD.





Imagem 3559.
Altura inferior e 25cm definida no projeto.
Ausência de sarjeta.





Imagem 3562.

Altura inferior e 25cm definida no projeto.

Ausência de sarjeta – meio-fio ancorado diretamente no acostamento de TSD.





Imagem 3563.

Altura inferior e 25cm definida no projeto.

Ausência de sarjeta – meio-fio ancorado diretamente no acostamento de TSD



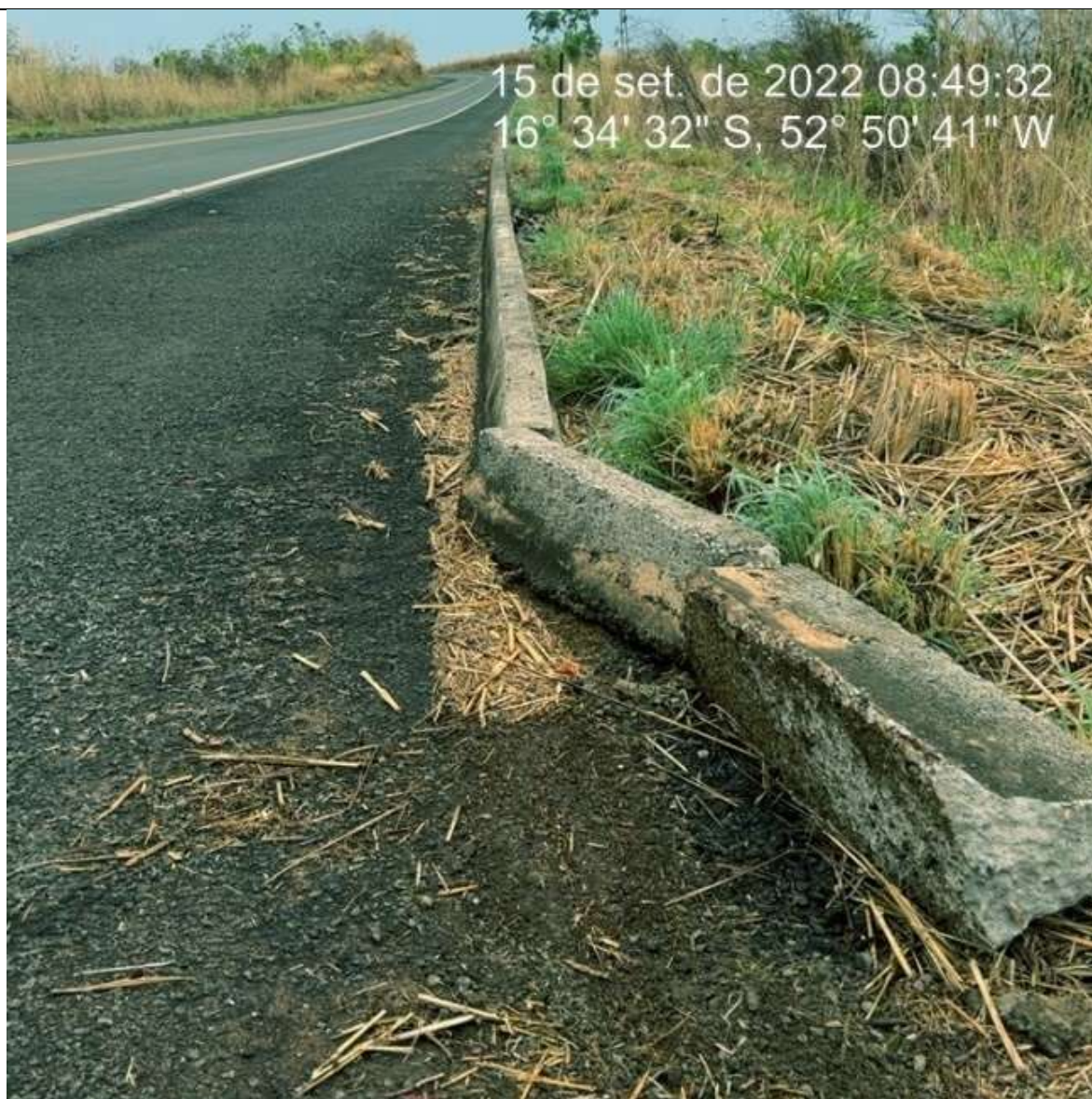


Imagem 3568.

Ausência de sarjeta.

Meio-fio assentado sobre o acostamento em TSD, quando o Projeto e a Norma DNIT 020/2006-ES, determina a escavação do bordo do pavimento. No caso deste contrato, a escavação do bordo do acostamento deveria comportar a sarjeta do meio-fio, ou seja, a profundidade escavada deveria ser de 12cm.





Tribunal de Contas
Mato Grosso
TRIBUNAL DO CIDADÃO

SECRETARIA DE CONTROLE EXTERNO
DE OBRAS E INFRAESTRUTURA

Telefones: (65) 3613-7631 / 7632

e-mail: engenharia@tce.mt.gov.br



Imagem 3569.
Altura inferior e 25cm definida no projeto.
Ausência de sarjeta.





Imagem 3570.
Altura inferior e 25cm definida no projeto.
Ausência de sarjeta.





Imagem 3571.
Altura inferior e 25cm definida no projeto.
Ausência de sarjeta.



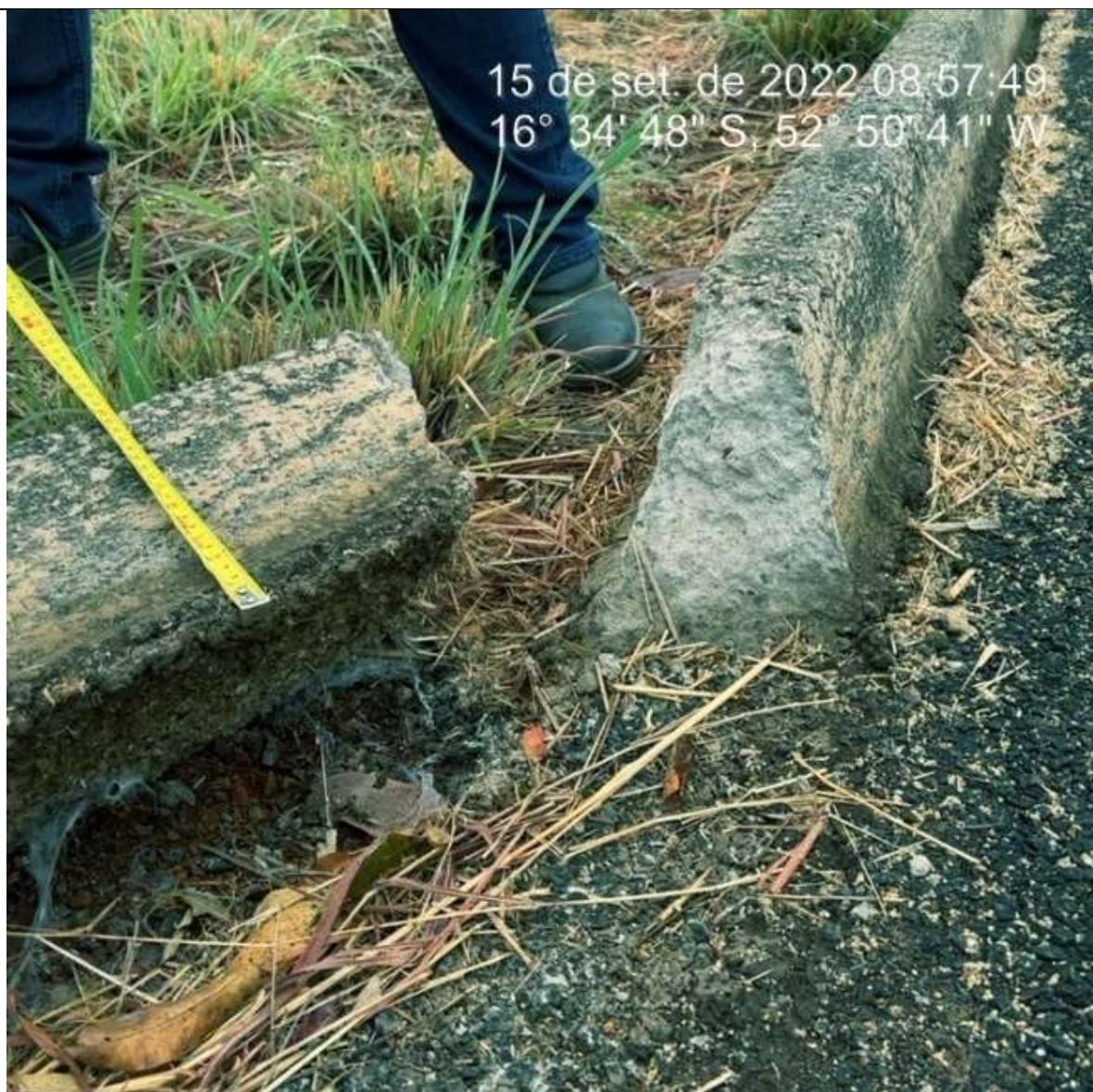


Imagem 3572.

Ausência de sarjeta.

Meio-fio assentado sobre o acostamento em TSD, quando o Projeto e a Norma DNIT 020/2006-ES, determina a escavação do bordo do pavimento. No caso deste contrato, a escavação do bordo do acostamento deveria comportar a sarjeta do meio-fio, ou seja, a profundidade escavada deveria ser de 12cm.





Imagem 3573.

Altura inferior e 25cm, definida no projeto.

Sarjeta com espessura inferior a 10cm definida no projeto.





Imagem 3574.

Altura inferior e 25cm definida no projeto.

Sarjeta com espessura inferior a 10cm definida no projeto.



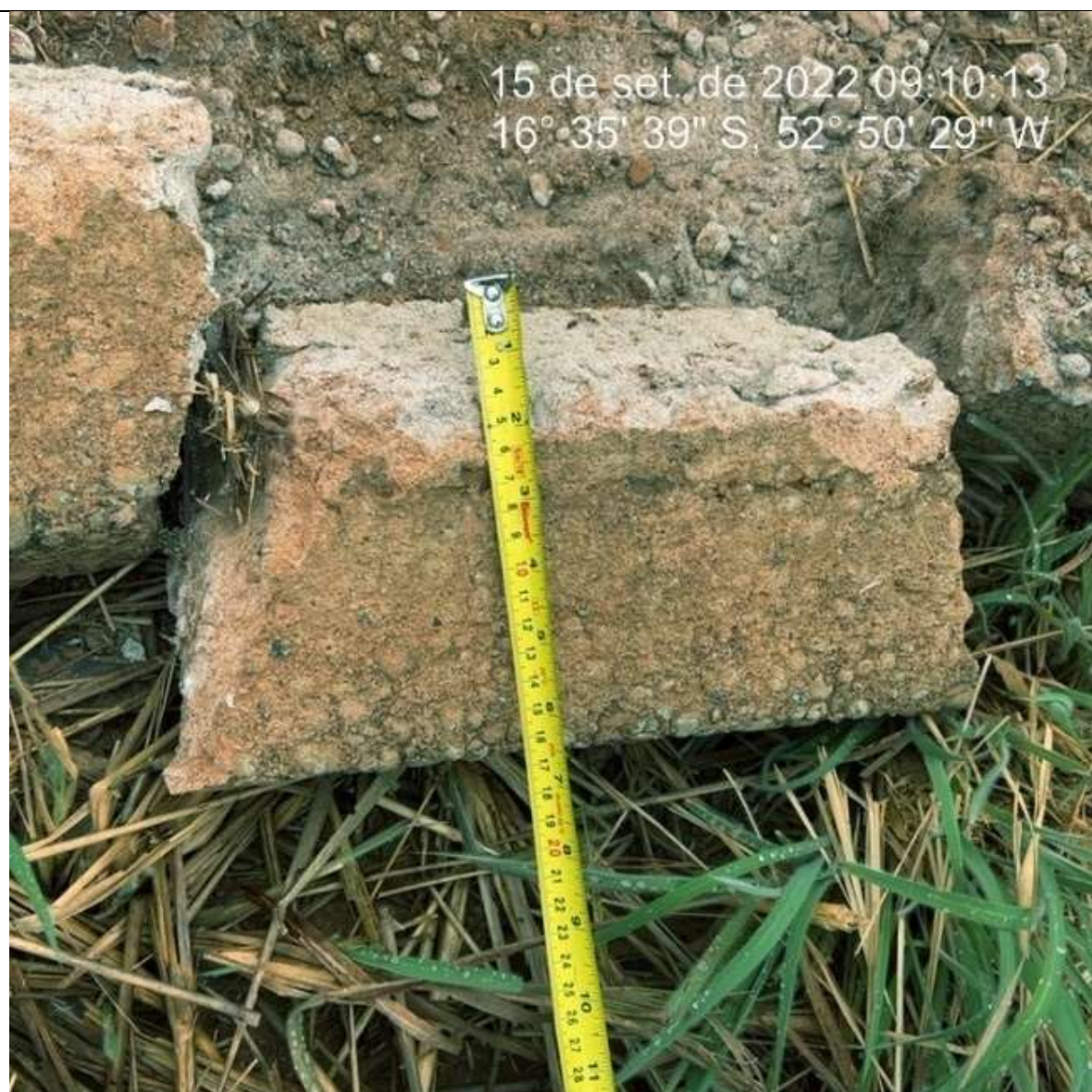


Imagem 3581.
Altura inferior e 25cm definida no projeto.
Ausência de sarjeta.





Imagem 3582.

Altura inferior e 25cm definida no projeto.

Sarjeta com espessura inferior a 10cm definida no projeto.





Imagem 3589.

Altura inferior a 25cm, definida no projeto.

Sarjeta com espessura inferior a 10cm definida no projeto.



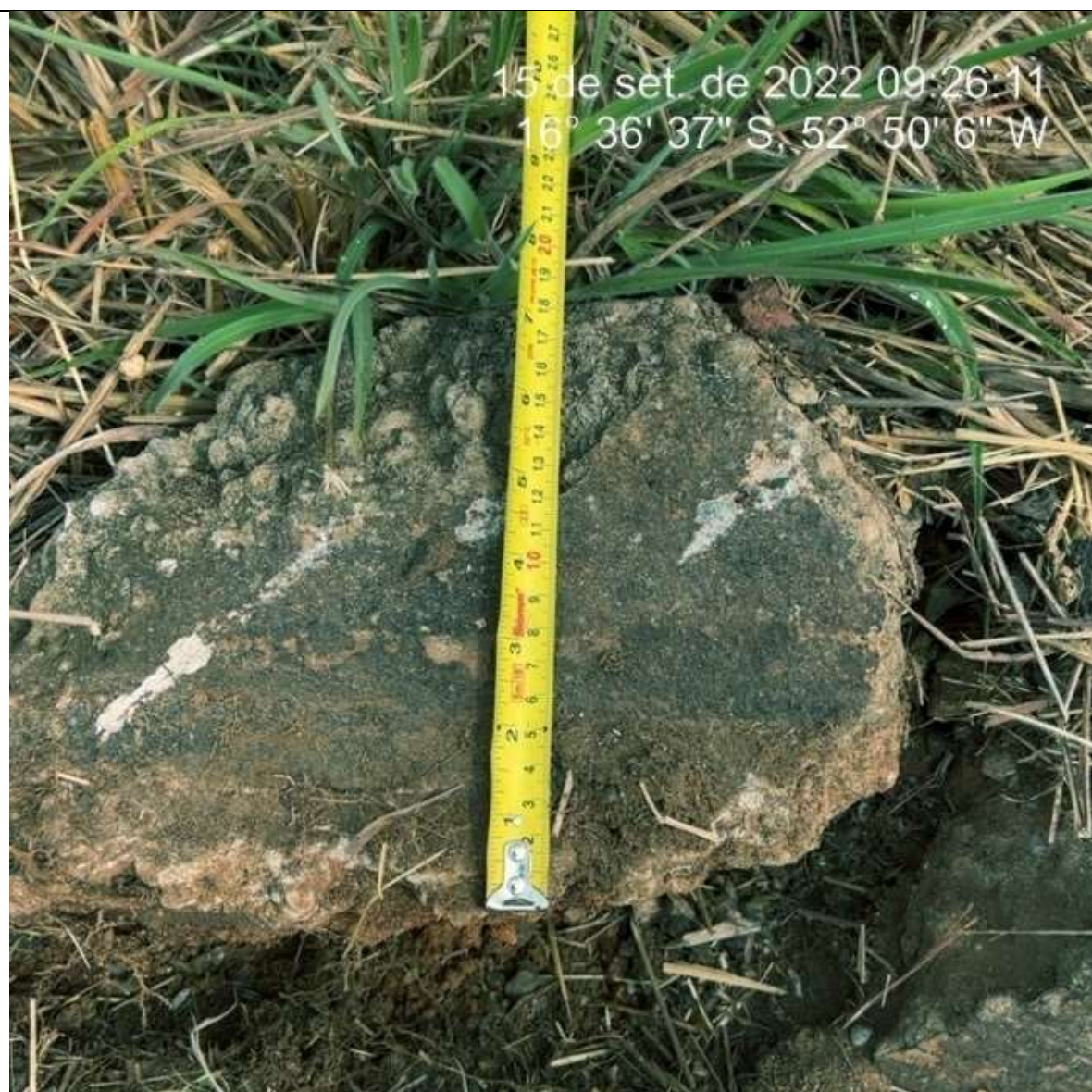


Imagem 3593.
Altura inferior e 25cm definida no projeto.
Ausência de sarjeta.





Imagem 3597.

Altura inferior a 25cm, definida no projeto.

Sarjeta com espessura inferior a 10cm definida no projeto.





Imagem 3598.
Altura inferior e 25cm definida no projeto.
Ausência de sarjeta.



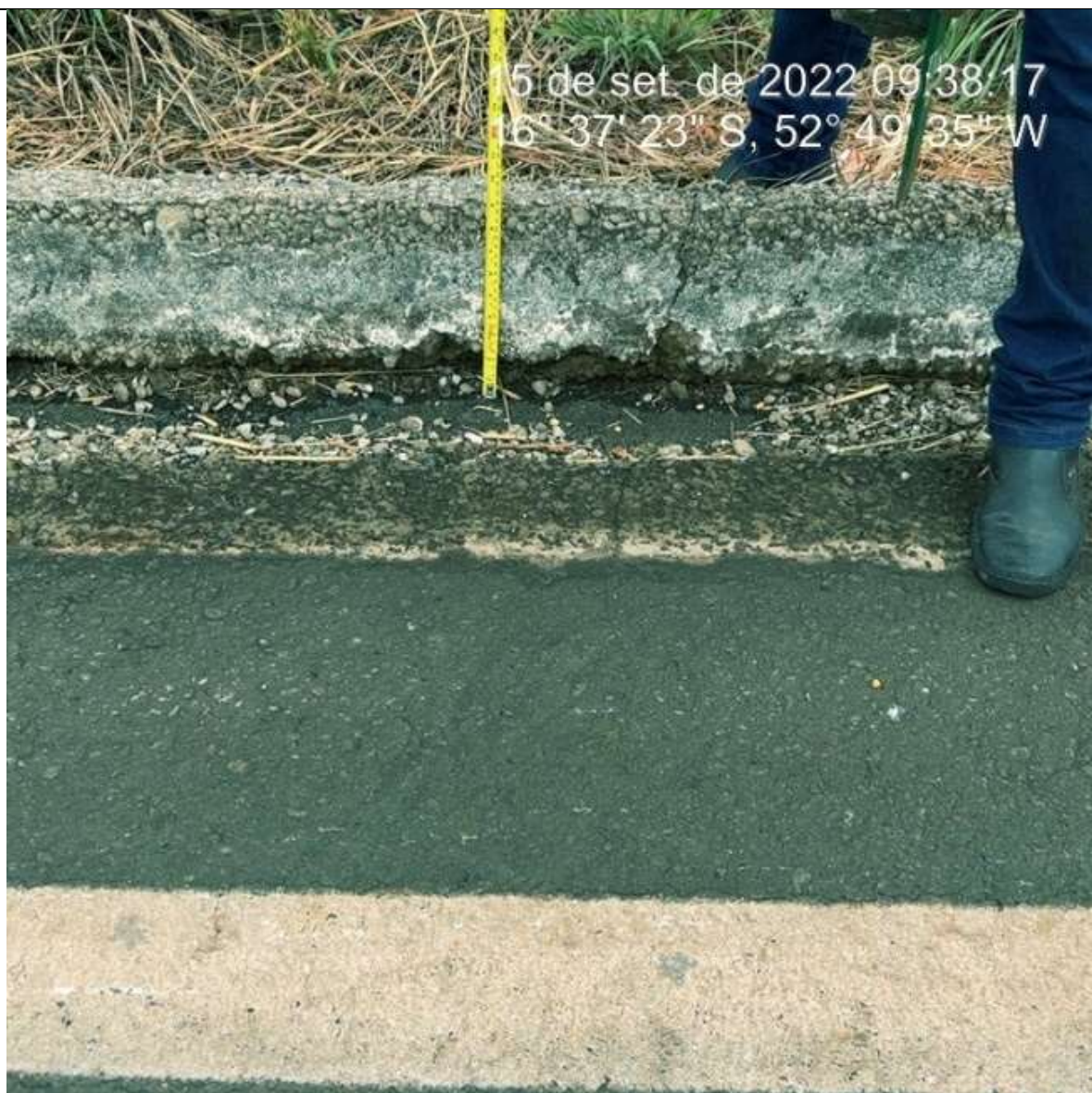


Imagem 3600.

Ausência de sarjeta.

Meio-fio assentado sobre o acostamento em TSD, quando o Projeto e a Norma DNIT 020/2006-ES, determina a escavação do bordo do pavimento. No caso deste contrato, a escavação do bordo do acostamento deveria comportar a sarjeta do meio-fio, ou seja, a profundidade escavada deveria ser de 12cm.





Tribunal de Contas
Mato Grosso
TRIBUNAL DO CIDADÃO

SECRETARIA DE CONTROLE EXTERNO
DE OBRAS E INFRAESTRUTURA

Telefones: (65) 3613-7631 / 7632

e-mail: engenharia@tce.mt.gov.br



Imagem 3603.
Altura inferior e 25cm definida no projeto.
Ausência de sarjeta.





Imagem 3609.
Altura inferior e 25cm definida no projeto.
Ausência de sarjeta.





Tribunal de Contas
Mato Grosso
TRIBUNAL DO CIDADÃO

SECRETARIA DE CONTROLE EXTERNO
DE OBRAS E INFRAESTRUTURA

Telefones: (65) 3613-7631 / 7632

e-mail: engenharia@tce.mt.gov.br



Imagem 3615.
Altura inferior e 25cm definida no projeto.
Ausência de sarjeta.





Imagem 3616.
Altura inferior e 25cm definida no projeto.
Ausência de sarjeta.





Tribunal de Contas
Mato Grosso
TRIBUNAL DO CIDADÃO

SECRETARIA DE CONTROLE EXTERNO
DE OBRAS E INFRAESTRUTURA

Telefones: (65) 3613-7631 / 7632

e-mail: engenharia@tce.mt.gov.br



Imagem 3617.
Altura inferior e 25cm definida no projeto.
Ausência de sarjeta.





Imagem 3619.
Altura inferior e 25cm definida no projeto.
Ausência de sarjeta.





Imagem 3620.
Altura inferior e 25cm definida no projeto.
Ausência de sarjeta.





Imagem 3622.
Altura inferior e 25cm definida no projeto.
Ausência de sarjeta.



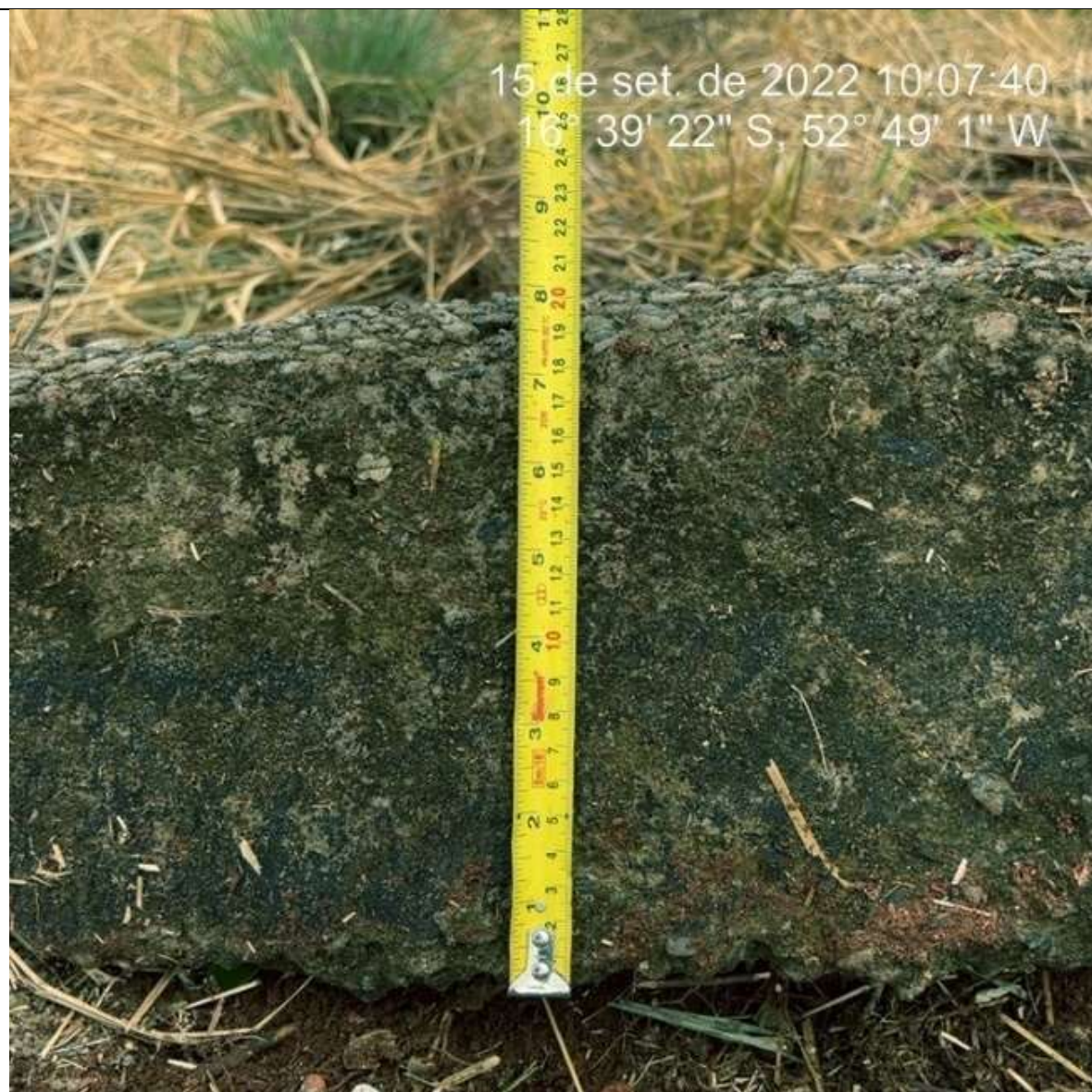


Imagem 3623.
Altura inferior e 25cm definida no projeto.
Ausência de sarjeta.



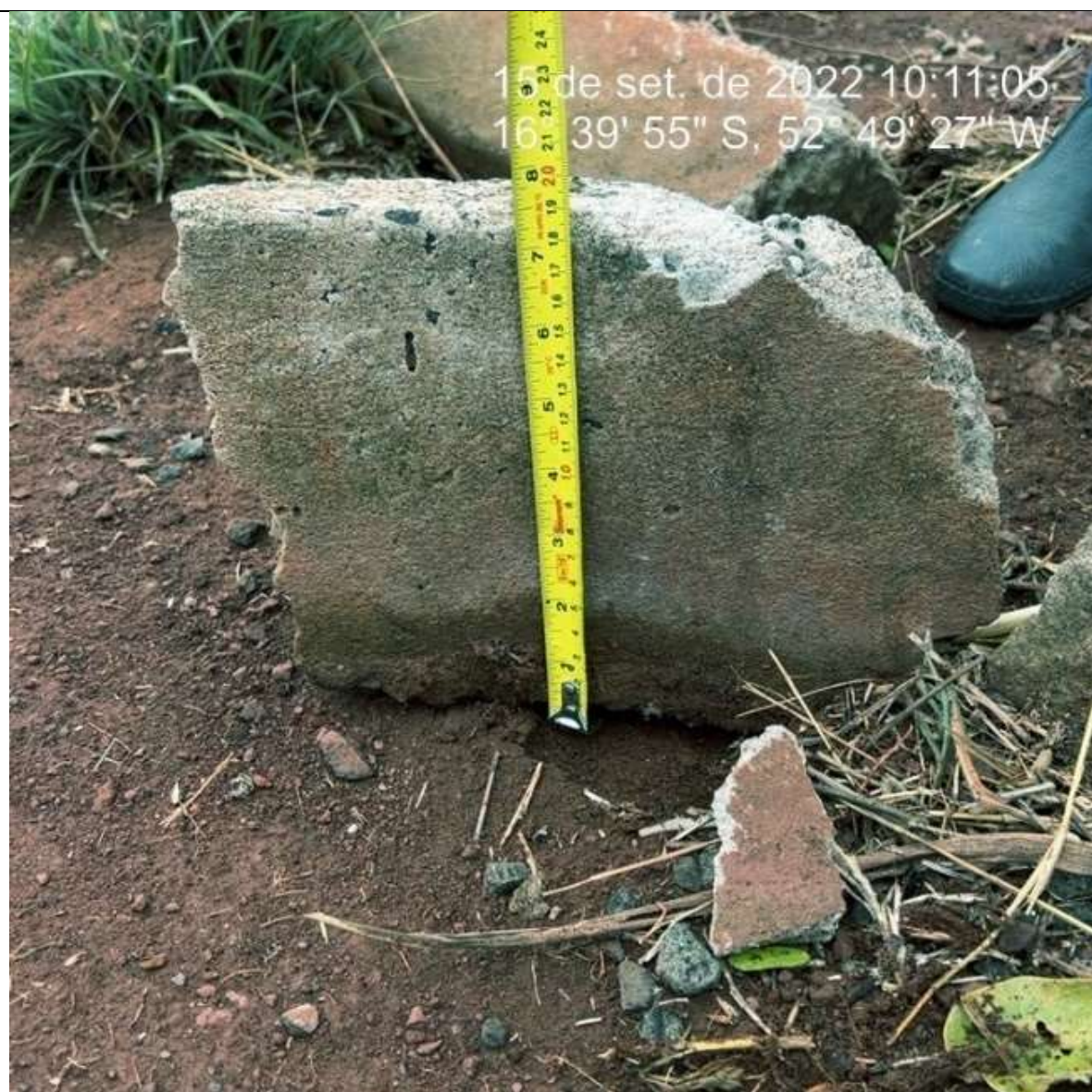


Imagem 3624.
Altura inferior e 25cm definida no projeto.
Ausência de sarjeta.





Imagem 3626.

Altura inferior e 25cm, definida no projeto.

Sarjeta com espessura inferior a 10cm definida no projeto





Tribunal de Contas
Mato Grosso
TRIBUNAL DO CIDADÃO

SECRETARIA DE CONTROLE EXTERNO
DE OBRAS E INFRAESTRUTURA

Telefones: (65) 3613-7631 / 7632

e-mail: engenharia@tce.mt.gov.br

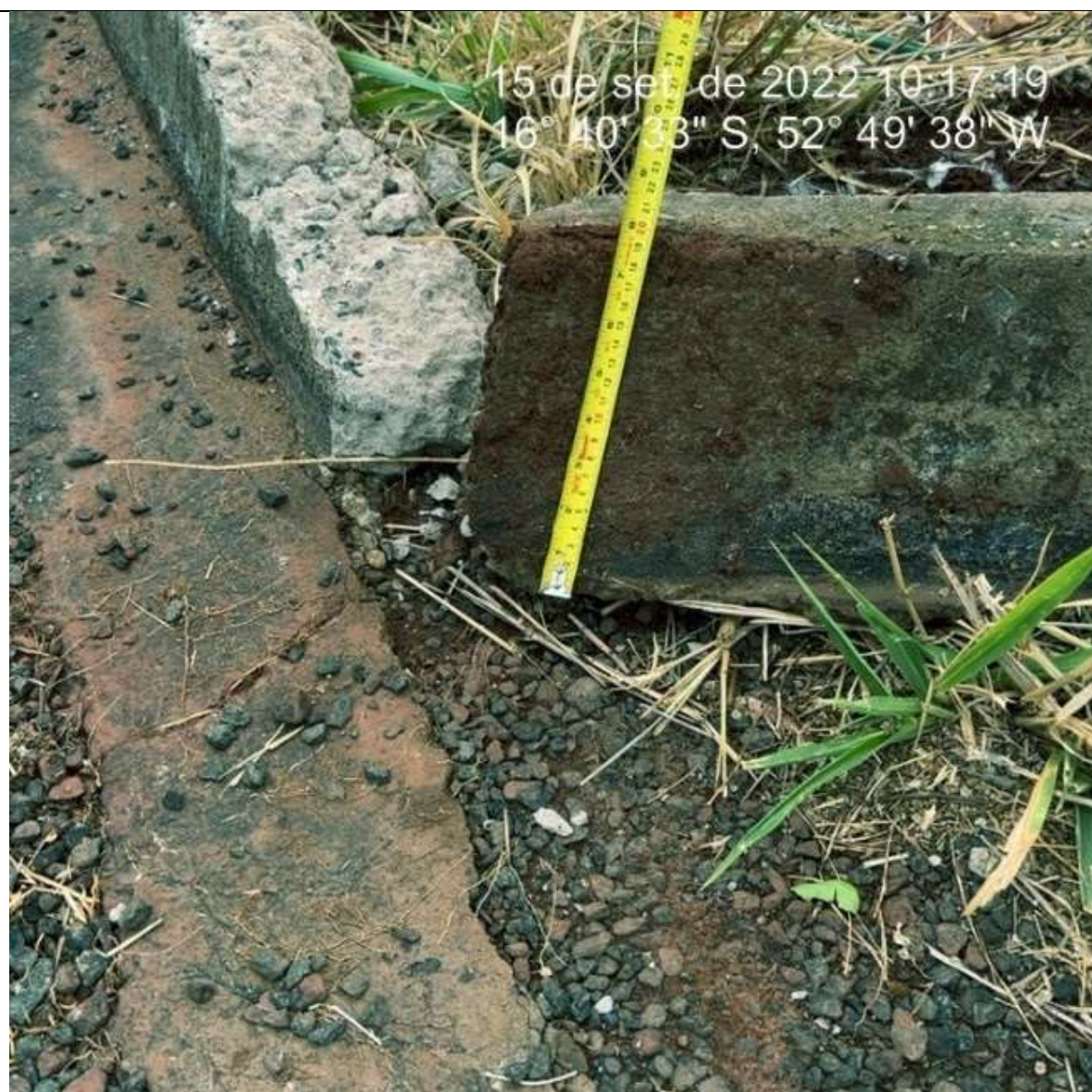


Imagem 3627.

Altura inferior e 25cm definida no projeto.

Sarjeta com espessura inferior a 10cm, definida no projeto.





Imagem 3628.

Sarjeta com espessura inferior a 10cm, definida no projeto.





Imagem 3629.

Altura inferior a 25cm definida no projeto.

Ausência de sarjeta – meio-fio ancorado diretamente no acostamento de TSD.



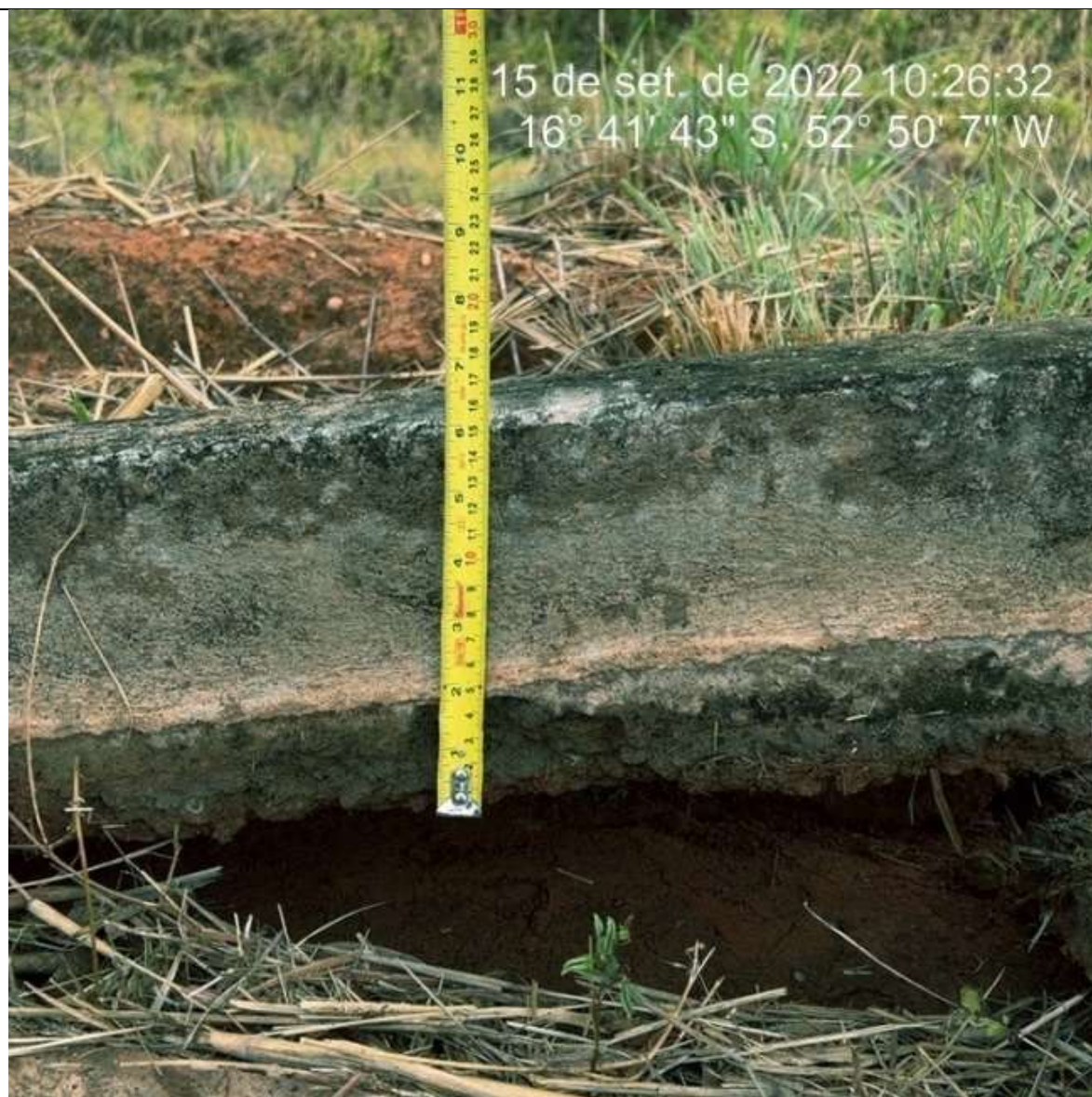


Imagem 3630.

Altura inferior e 25cm definida no projeto.

Sarjeta com espessura inferior a 10cm definida no projeto.





Imagem 3631.

Altura inferior e 25cm definida no projeto.

Sarjeta com espessura inferior a 10cm definida no projeto.





Imagem 3633.

Altura inferior e 25cm definida no projeto.

Ausência de sarjeta.





Imagem 3635.
Altura inferior e 25cm definida no projeto.
Ausência de sarjeta.





Imagem 3640.
Altura inferior a 25cm, definida no projeto.
Ausência de sarjeta.





Imagem 3644.

Altura inferior a 25cm definida no projeto.

Ausência de sarjeta – meio-fio ancorado diretamente no acostamento de TSD.





Imagem 3645.

Altura inferior e 25cm definida no projeto.

Ausência de sarjeta.





Imagem 3646.
Altura inferior e 25cm definida no projeto.
Ausência de sarjeta.

