





3) Diminuir o desnível do pátio em relação à rodovia;



4) Construir acostamento no sentido Pará - MT e colocar quebra molas na rodovia.



RAMPA DE CONFERÊNCIA

Necessidades:

- 1) Reforma e ampliação;
- 2) Construir escada de acesso;
- 3) Colocar tomada de força para veículo com câmera fria;
- 4) Dotar a rampa de cobertura/proteção que permita a abertura em dias de chuva ou construir nova rampa.



ALOJAMENTO

Necessidades:

- 1) Alojamento PM: Construir 1 quarto, 1 banheiro e 1 cozinha;
- 2) Alojamento ATE interno: Colocar 1 ventilador de teto;
- 3) Alojamento ATE externo: Colocar 1 ventilador de teto e construir 1 banheiro.



TELHADO/FORRO

Reforma geral do telhado (goteiras).



BANHEIROS

Reforma em geral

COPA, COZINHA E ÁREA DE SERVIÇO

1) Fechar a varanda da cozinha



2) Construir dois tanques para lavar roupas (2 ou 3 cubas).

FOSSA

Construção de uma nova fossa (atual está desmoronando)



2. INSTALAÇÃO ELÉTRICA

- 1) Trocar um poste quebrado;
- 2) Verificar luminárias queimadas.



3. AR CONDICIONADO

- ✓ Necessidade de manutenção nos equipamentos de ar condicionado de toda unidade;

4. MOBILIÁRIO

- ✓ Necessidade de substituição de 4 cadeiras giratórias;
- ✓ Necessidade de um bebedouro.

5. MOVIMENTADOR DE CARGA/EQUIPE LIMPEZA/DIGITADOR

- ✓ Equipe satisfatória em relação a quantidade.

6. POLICIAMENTO MILITAR

- ✓ Inexistente

7. VEÍCULO

- ✓ Necessidade de manutenção da camionete Ranger 4x4 cabine dupla a diesel.

Observação: Os dados constantes neste relatório foram elaborados em conjunto com os servidores lotados nos Postos Fiscais. Não especificando assim análise técnica sobre o assunto.

Unidade Fazendária: POSTO FISCAL COCALINHO**Localização:** Divisa Mato Grosso - GOIÁS**Município:** Cocalinho**Rodovia:** BR-326**Distância da Capital:** 747 km**Sumário**

1. ESTRUTURAS FÍSICAS.....	2
2. AR CONDICIONADO	4
3. INSTALAÇÃO ELÉTRICA	4
4. EQUIPAMENTOS DE INFORMÁTICA	4
5. SEGURANÇA	4
6. VEÍCULO.....	5
7. POLICIAMENTO MILITAR	5

1. ESTRUTURAS FÍSICAS

A unidade toda necessita de manutenção (pintura, vidros, elétrica e hidráulica).

FACHADA:



- Manutenção em toda a estrutura do Posto Fiscal Cocalinho
- Telhado com goteiras

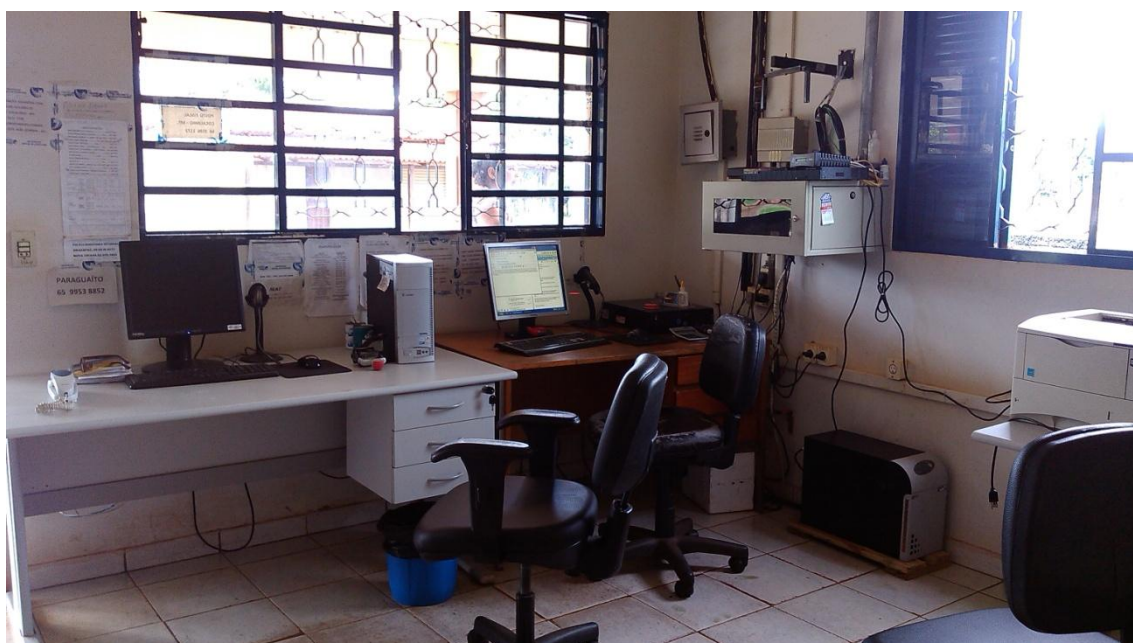


2. AR CONDICIONADO

Ar condicionados, necessitam de manutenção.

3. INSTALAÇÃO ELÉTRICA

- Reparo nas instalações elétricas



4. EQUIPAMENTOS DE INFORMÁTICA

- Necessidade de manutenção

5. SEGURANÇA

Precária

6. VEÍCULO

- Viatura falta revisão;

7. POLICIAMENTO MILITAR

- Não tem. (temos necessidade urgente).

Observação: Os dados constantes neste relatório foram elaborados em conjunto com os servidores lotados nos Postos Fiscais. Não especificando assim análise técnica sobre o assunto.

Unidade Fazendária: POSTO FISCAL FREDERICO CAMPUS**Localização:** Divisa Mato Grosso - GÓIAS**Município:** Vila Rica**Rodovia:** BR-100**Distância da Capital:** 1279 km**Sumário**

1. ESTRUTURAS FÍSICAS.....	2
2. AR CONDICIONADO.....	4
3. INSTALAÇÃO ELÉTRICA.....	4
4. EQUIPAMENTOS DE INFORMÁTICA	5
5. TELEFONIA.....	5
6. SEGURANÇA	5
7. VEÍCULO.....	5

1. ESTRUTURAS FÍSICAS

A unidade toda necessita de manutenção (pintura, vidros, elétrica e hidráulica).

FACHADA:

Manutenção em geral



PRÉDIO:

- Manutenção em toda a estrutura do Posto Fiscal Frederico Campus
- Telhado com goteiras
- Sanitários em péssima condição.





2. AR CONDICIONADO

Ar condicionados muito antigo, funciona precariamente, precisam ser substituídos.

3. INSTALAÇÃO ELÉTRICA

- Problema na energia (falta constantemente);
- Problema nas tomadas e Nobreak;
- Necessidade de manutenção nas luminárias;
- Necessidade de Iluminação no pátio, pois não tem, é muito escuro.

4. EQUIPAMENTOS DE INFORMÁTICA

Computador apenas um está funcionando;

5. TELEFONIA

Necessidade de 1 telefone fixo, pois só tem celular.

6. SEGURANÇA

Precária

7. VEÍCULO

Viatura com problemas (não funciona);

8. POLICIAMENTO MILITAR

Não tem. (temos necessidade urgente).

Observação: Os dados constantes neste relatório foram elaborados em conjunto com os servidores lotados nos Postos Fiscais. Não especificando assim análise técnica sobre o assunto.

Unidade Fazendária: POSTO FISCAL HENRIQUE PEIXOTO ("Araguaia")**Localização:** Divisa Mato Grosso - Goiás**Município:** Alto Araguaia**Rodovia:** BR-364**Distância da Capital:** 410 km**Sumário**

1. ESTRUTURAS FÍSICAS	2
2. INSTALAÇÃO ELÉTRICA	8
3. INFRAESTRUTURA DE REDE	8
4. SEGURANÇA	8
5. AR CONDICIONADO	9
7. EQUIPAMENTOS DE INFORMÁTICA	9
8. TELEFONIA	9
9. SEGURANÇA	9
10. MOVIMENTADOR DE CARGA E CONTROLADOR DE PÁTIO	9
11. POLICIAMENTO MILITAR	9
12. VEÍCULO	9

1. ESTRUTURAS FÍSICAS

A unidade toda necessita de manutenção (pintura, vidros, elétrica e hidráulica).

FACHADA:

Manutenção em geral.



**PATIO:**

A entrada do pátio da saída necessita de reforma.

**ÁREA DE ESPERA E SANITÁRIO DOS MOTORISTAS**

A área de espera dos transportadores necessita reparos pois apresenta vazamentos no telhado, não possui bancos de espera ou ventiladores, além de alguns vidros quebrados que podem ocasionar em acidentes aos usuários.



Não tem banheiros utilizáveis. Os que tem, foram lacrados e arrombados.





SALA DE ATENDIMENTO

Apresenta problemas de iluminação e refrigeração. Os aparelhos de ar condicionado são deficientes e inapropriados para o uso. Tomadas insuficientes e com defeitos.

Parte do mobiliário está quebrado.

ALOJAMENTO

Necessitam de pequenos reparos, existência de mofo nas paredes de alguns alojamentos.

TELHADO/FORRO

Existência de goteira em todas as unidades (salas de trabalho e alojamentos), necessitando de reparos no telhado.

BANHEIROS

Reforma em geral.

COPA, COZINHA E REFEITÓRIO

Necessita fogões em bom estado.

RAMPA

As rampas (entrada e saída) necessitam de reparos (vazamentos, paredes danificadas, etc).





FOSSA

Todas as fossas estão com problemas. As do lado da entrada foram feitas em solo muito argiloso, de forma a não absorver parte do esgoto, obrigando a constantes drenagens. Vazam em épocas chuvosas.

Quanto as da saída, estão mal localizadas, aparentemente próximas a um manancial.

2. INSTALAÇÃO ELÉTRICA

- ✓ Geradores (motor estacionário):
- ✓ Necessidade de manutenção na Iluminação do pátio e rampa;
- ✓ Necessidade de manutenção nas luminárias e tomadas de toda a unidade (inexistência ou mal instaladas).

3. INFRAESTRUTURA DE REDE

- ✓ Fibra óptica

4. SEGURANÇA

- ✓ Câmera de vigilância - inoperantes

5. AR CONDICIONADO

- ✓ Necessidade de manutenção nos equipamentos de ar condicionado de toda unidade, os "split" são antigos e sem manutenção especializada na cidade;
- ✓ Todos os aparelhos de janela, inclusive dos quartos, estão instalados sem a correta instalação do dreno, causando infiltração e conseqüente deteriorização da alvenaria.

6. MOBILIÁRIO

- ✓ Parte dos mobiliários da unidade se encontram danificados.

7. EQUIPAMENTOS DE INFORMÁTICA

- ✓ CPUs satisfatórias, teclados e mouses antigos e apresentados defeitos diversos.

8. TELEFONIA

- ✓ Satisfatória

9. SEGURANÇA

- ✓ Não há.

10. MOVIMENTADOR DE CARGA E CONTROLADOR DE PÁTIO

- ✓ Equipe satisfatória em relação a quantidade.

11. POLICIAMENTO MILITAR

- ✓ Insatisfatório

12. VEÍCULO

- ✓ 02 veículos (1 RANGER e 1 UNO) sendo que a manutenção está a cargo da GTRAN

Observação: Os dados constantes neste relatório foram elaborados em conjunto com os servidores lotados nos Postos Fiscais. Não especificando assim análise técnica sobre o assunto.

Unidade Fazendária: POSTO FISCAL JOSAFÁ JACOB ("XII de Outubro")

Localização: Divisa Mato Grosso - Rondônia

Município: Comodoro - MT.

Rodovia: BR-174

Distância da Capital: 740 km (Google maps)

Sumário

1. ESTRUTURAS FÍSICAS.....	2
2. INSTALAÇÃO ELÉTRICA	14
3. INFRAESTRUTURA DE REDE.....	14
4. SEGURANÇA	15
5. AR CONDICIONADO	15
7. EQUIPAMENTOS DE INFORMÁTICA	15
8. TELEFONIA.....	15
9. SEGURANÇA	16
10. SERVIÇO DE LIMPEZA E COPA	16
11. PÁTIO.....	16
12. POLICIAMENTO MILITAR	17
13. VEÍCULO.....	17
14. LIXO	17

1. ESTRUTURAS FÍSICAS

A unidade toda necessita de manutenção (pintura, vidros, elétrica e hidráulica).

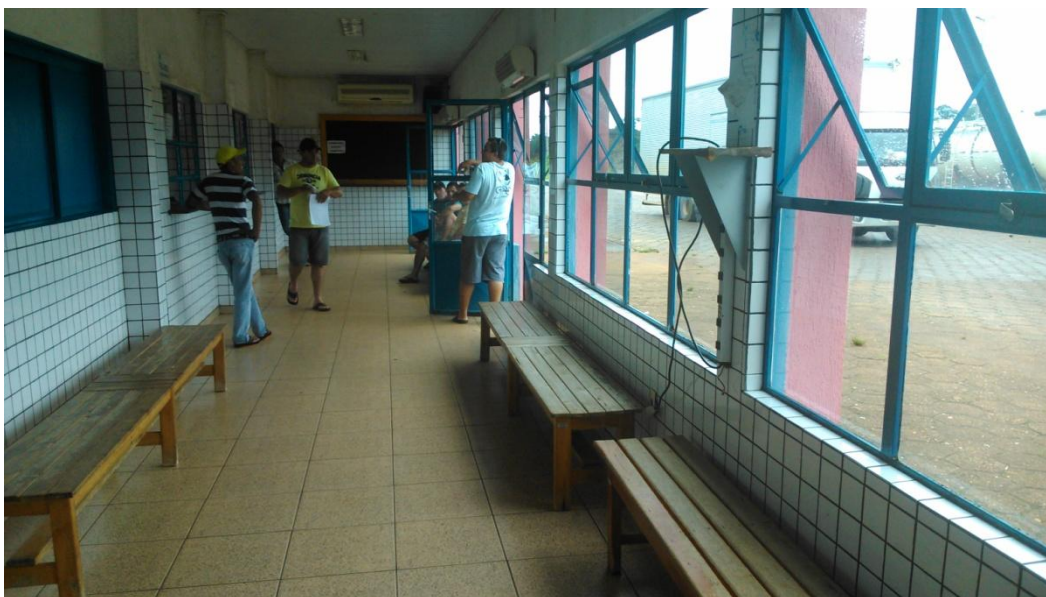
FACHADA:

Manutenção em geral.



ÁREA DE ESPERA E SANITÁRIO DOS MOTORISTAS

O ambiente possui infiltrações e rachaduras; os condicionadores de ar não funcionam; vitrais estão quebrados, ameaçando os usuários.



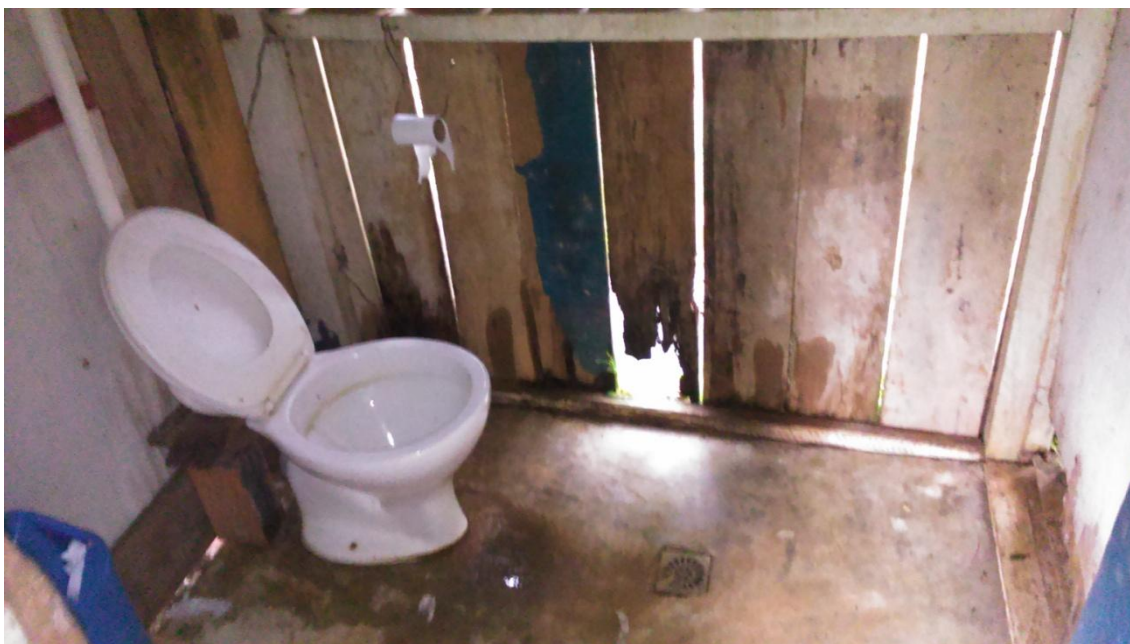
O banheiro masculino dos motoristas está bastante precário, com porta sem fechadura, azulejos, descarga e torneira da pia estão quebrados, interruptor com fios amostra. O banheiro feminino destinado as motoristas está com a descarga quebrada. Este problema está gerando muita reclamação, pois quando há a fiscalização em ônibus com vendedores ambulantes, a maioria são mulheres, e as conferências podem se estender por horas, sem que possamos oferecer um mínimo de conforto, dignidade e higiene para o mesmos.

Os banheiros dos funcionários SEFAZ interno, no masculino, a tampa do vaso sanitário e a descarga estão quebrados, ocasionando enorme desperdício de água nesta UOF. No banheiro feminino a fechadura o encanamento na pia e a descarga, estão quebrados gerando reclamações entre os funcionários.

O banheiro masculino dos funcionários terceirizados da rampa e pátio está sem condições de uso, muito precário, não oferecendo nenhum tipo de conforto, dignidade e higiene para os mesmos.







POSTO DE ATENDIMENTO

Existência de mofo generalizado rachaduras em algumas paredes do posto de atendimento e dos quartos, causando sérios problemas de saúde aos servidores.





ALOJAMENTO

Todos os apartamentos, como toda unidade necessitam pequenos reparos, como descargas, azulejos quebrados, rodos na parte de baixo das portas estragados, onde entram pequenos animais (aranhas, baratas, cobras).

Existência de muito mofo nas paredes dos alojamentos.

Necessidade urgente de construção de mais dois alojamentos para suprir a demanda do Posto Fiscal.





TELHADO/FORRO

Existência de movimentação de animais, pássaros e insetos dentro no espaço do forro dos alojamentos.



CPD - CENTRAL DE PROCESSAMENTO DE DADOS

Na sala há a existência de infiltração o que pode vir a comprometer o ambiente, o rack também precisa de uma organização em equipamentos e cabos, para facilitar a identificação de qualquer problema interno referente a sistema, rede e equipamentos.



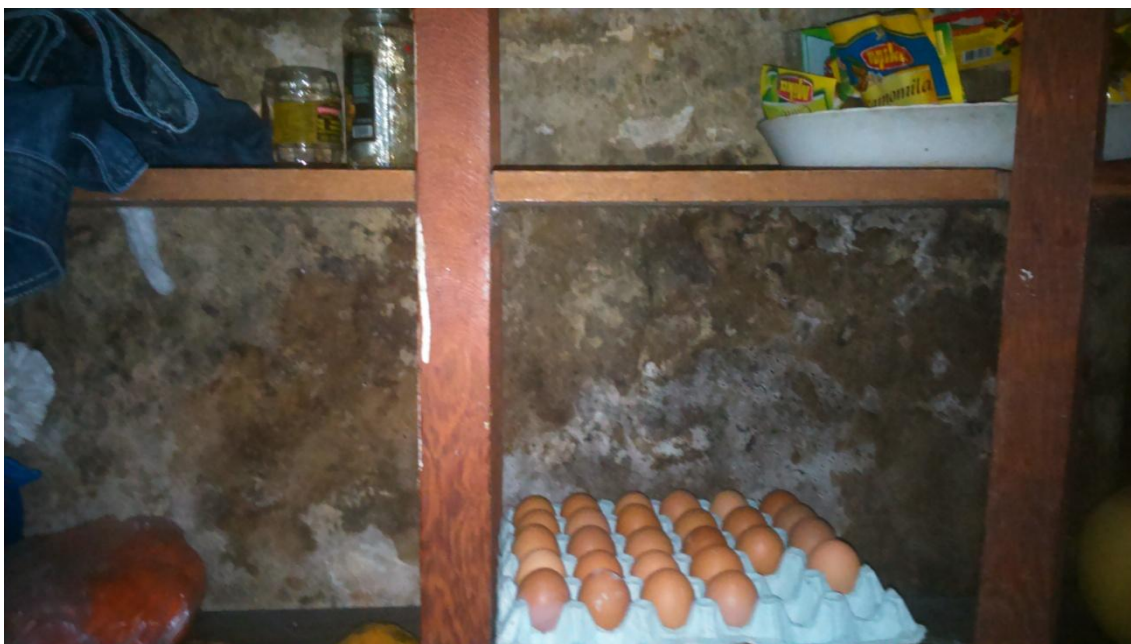
BANHEIROS

Reforma em geral

COPA, COZINHA E REFEITÓRIO

A copa é utilizada como refeitório para digitadores e operadores. Como a solução definitiva é uma incógnita, para tornar esta utilização razoável falta dividir a área com a Sala de Atendimento com uma porta, colocar um exaustor na copa, consertar as janelas e os aparelhos de ar condicionado. No refeitório, cozinha e dispensa existe muita infiltração e mofo.





RAMPA

A estrutura da Rampa da entrada encontra-se com algumas rachaduras. Também está UOF não possui balança para pesagem de carga, onde precisou haver um deslocamento com o um caminhão para o Estado de RO, para pesagem de uma carga.



FOSSA

A instalação está sobrecarregada, pois só há uma fossa para todos os banheiros, a mesma está cheia e isso tem provocado refluxo para os quartos, principalmente na época das chuvas.

2. INSTALAÇÃO ELÉTRICA

- ✓ Geradores (motor estacionário):
- ✓ Necessidade de manutenção na Iluminação do pátio;
- ✓ Necessidade de manutenção nas luminárias e tomadas de toda a unidade.



3. INFRAESTRUTURA DE REDE

Manutenção em cabos e tomadas de rede e telefone.



4. SEGURANÇA

- ✓ Inexistência de Câmeras de vigilância
- ✓ Extintores de incêndio (OK)

5. AR CONDICIONADO

- ✓ Necessidade de manutenção nos equipamentos de ar condicionado de toda unidade;
- ✓ Todos os aparelhos de janela, inclusive dos quartos, estão instalados sem a correta instalação do dreno, causando infiltração e conseqüente infiltração de água na alvenaria.

6. MOBILIÁRIO

- ✓ Parte do mobiliário da unidade se encontram quebrados, principalmente as poltronas, a maioria está bem danificada.

7. EQUIPAMENTOS DE INFORMÁTICA

- ✓ Precisamos da substituição de algumas impressoras, pois as mesmas dão diversos problemas, acarretando transtornos entre os usuários.
- ✓ Precisamos de teclados e mouses.

8. TELEFONIA

- Necessidade de contratar uma telefonista para fazer a triagem das ligações, liberando os fiscais deste atendimento.

9. SEGURANÇA

- ✓ Não há equipamentos de segurança (câmeras e policiamento) no local, onde compromete a segurança dos funcionários desta UOF.

10. SERVIÇO DE LIMPEZA E COPA

A unidade esta infestada por pragas: ratos (principalmente no forro da entrada), moscas e pernilongos, aranhas, abelhas e cobras.

A necessidade de efetuar limpeza e dedetização. Nos últimos dias foram encontradas duas cobras, uma no pátio e a outra perto de um alojamento. Sempre são encontradas aranhas na sala e nos quartos dos funcionários.

11. PÁTIO

O pátio possui diversos buracos, onde os contribuintes encontram dificuldades para passar com seus caminhões, onde em alguns buracos estão ferro da estrutura à mostra podendo danificar os pneus que passam por ali.





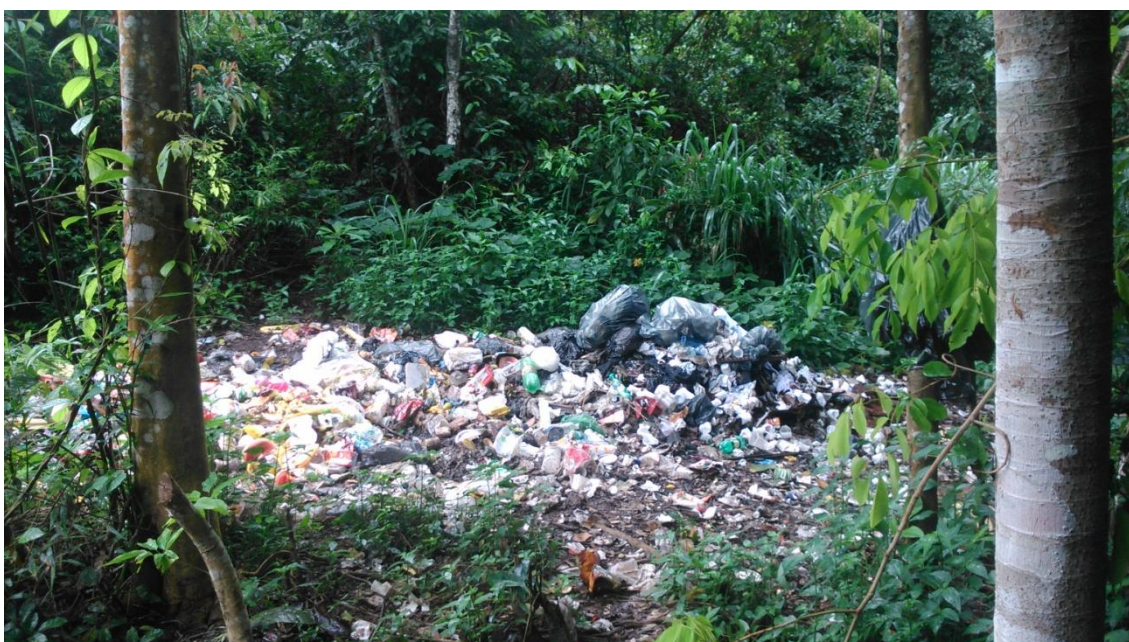
12. POLICIAMENTO MILITAR

- ✓ Inexistente

13. VEÍCULO

14. LIXO

- ✓ Deve-se apresentar uma solução sensata para sanar os problemas gerados com o descarte do lixo desta UOF, onde o mesmo está sendo jogado na mata, gerando infestação de pragas e o impacto ambiental no local.



Observação: Os dados constantes neste relatório foram elaborados em conjunto com os servidores lotados nos Postos Fiscais. Não especificando assim análise técnica sobre o assunto.

Unidade Fazendária: POSTO FISCAL UNIÃO**Localização:** Divisa Mato Grosso - GOIÁS**Município:** Torixoréu**Rodovia:** BR-MT 100**Distância da Capital:** 560,90 km

Sumário

1. ESTRUTURAS FÍSICAS.....	2
2. AR CONDICIONADO.....	4
3. INSTALAÇÃO ELÉTRICA.....	4
4. EQUIPAMENTOS DE INFORMÁTICA	5
5. TELEFONIA.....	5
6. SEGURANÇA	5
7. VEÍCULO.....	5

1. ESTRUTURAS FÍSICAS

A unidade necessita de manutenção (pintura, vidros, elétrica e hidráulica). Pátio com muita poeira.

FACHADA:





Obs.: Banheiro sem descarga.



2. AR CONDICIONADO

Ar condicionados, necessitam de manutenção.



3. INSTALAÇÃO ELÉTRICA

- Reparo nas instalações elétricas

4. EQUIPAMENTOS DE INFORMÁTICA

- Necessidade de manutenção



5. TELEFONIA

ok.

6. SEGURANÇA

Precária

7. VEÍCULO

- Viatura falta revisão;

8-POLICIAMENTO MILITAR

- Não tem.

Observação: Os dados constantes neste relatório foram elaborados em conjunto com os servidores lotados nos Postos Fiscais. Não especificando assim análise técnica sobre o assunto.

Unidade Fazendária: UNIDADE AVANÇADA DE BARRA DO GARÇAS**Localização:** Divisa Mato Grosso - GÓIAS**Município:** Barra do Garças**Rodovia:** BR-070**Distância da Capital:** 520 km**Sumário**

1. ESTRUTURAS FÍSICAS.....	2
2. AR CONDICIONADO.....	9
3. INSTALAÇÃO ELÉTRICA.....	10
4. TELEFONIA.....	11
5. SEGURANÇA.....	11
6. VEÍCULO.....	11

1. ESTRUTURAS FÍSICAS

A unidade toda necessita de manutenção (pintura, vidros, elétrica e hidráulica).

FACHADA:

Manutenção em geral.



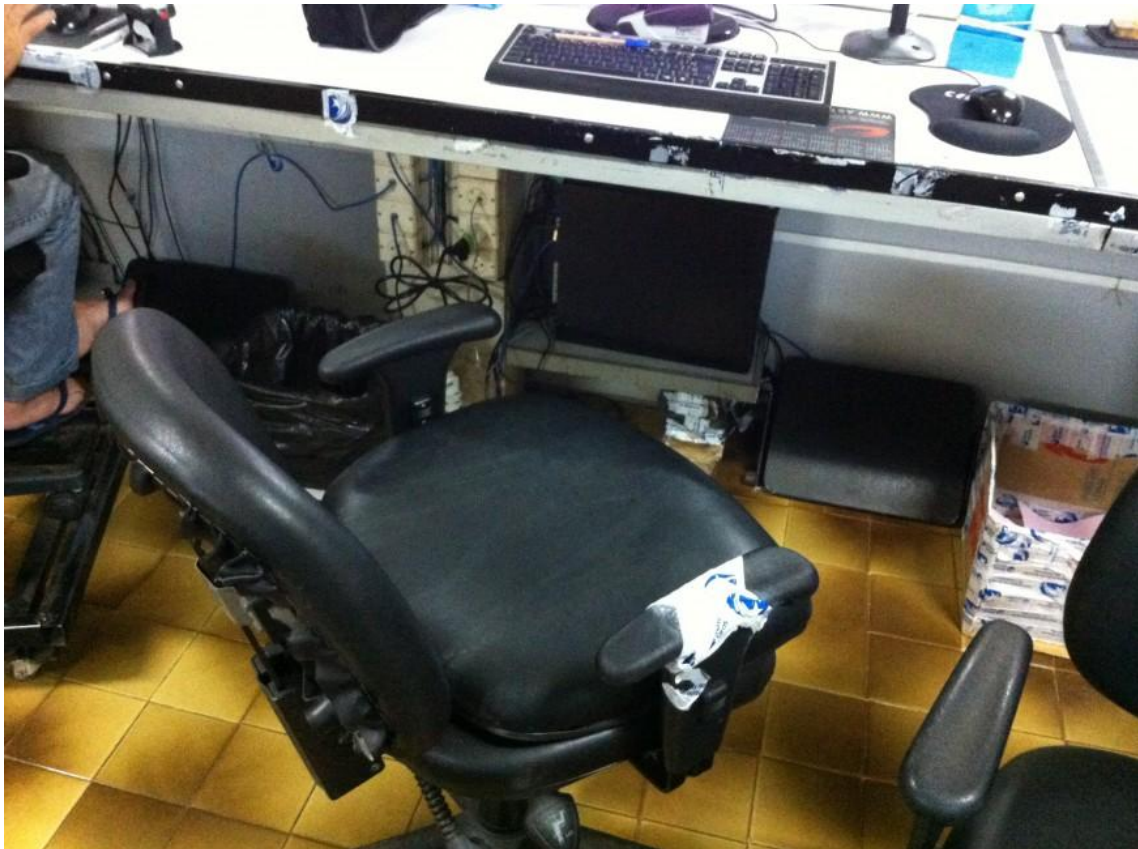
- Não possui pátio pavimentado, fato que obriga os veículo pararem na BR, que também já está com o asfalto defeituoso;



POSTO DE ATENDIMENTO

- O atual prédio (alugado) possui estrutura muito antiga, constantemente ocorre faltas de luz, as instalações hidráulicas também apresentam problemas;
- O balcão de atendimento é inadequado, adaptado;
- As cadeiras estão em péssimas condições;







Os sanitários em péssima condição:



ALOJAMIENTO

- A unidade possui apenas três quartos, insuficientes para a quantidade de ATE's que aqui trabalham por jornada (+ ou - 10 servidores), lembrando que se vier uma mulher sobram apenas dois quartos para o restante dos servidores.



2. AR CONDICIONADO

Os condicionadores de ar estão apresentando problemas;



3. INSTALAÇÃO ELÉTRICA

- Necessidade de manutenção nas luminárias e tomadas de toda a unidade;
- Necessidade de manutenção na iluminação do pátio;



4. TELEFONIA

Necessidade de 2 telefones sem fio

5. SEGURANÇA

Precária

6. VEÍCULO

Falta manutenção.

Observação: Os dados constantes neste relatório foram elaborados em conjunto com os servidores lotados nos Postos Fiscais. Não especificando assim análise técnica sobre o assunto.

ESTADO DO MATO GROSSO

